

# il COMOLI FERRARI

#LeNostreOpportunita

scopri il programma



**COMOLI FERRARI**  
*Academy*

WEB DINAMICITÀ INCREMENTO PROGRESSO CONOSCENZA SOLUZIONI FORMAZIONE

EVOLUZIONE

**PERCORSI FORMATIVI**

PROSPETTIVA AGGIORNAMENTI CRESCITA COLLABORAZIONE VALORE RISULTATI

PROFESSIONI QUALIFICAZIONI

il Forum del **FUTURO**  
**QUOTIDIANO 2021**

• [forumfuturoquotidiano.it](http://forumfuturoquotidiano.it)

entra nella community



RACCOGLIERE  
IDENTIFICARE

ATTESE  
EXPERIENCE  
DATI  
COMPETENZE  
MODELLI



da **COMOLI FERRARI**  
Dal 1929 forniture e soluzioni per impianti



[antenne@comoliferrari.it](mailto:antenne@comoliferrari.it)

[automazione@comoliferrari.it](mailto:automazione@comoliferrari.it)

[cablaggio@comoliferrari.it](mailto:cablaggio@comoliferrari.it)

[cavi@comoliferrari.it](mailto:cavi@comoliferrari.it)

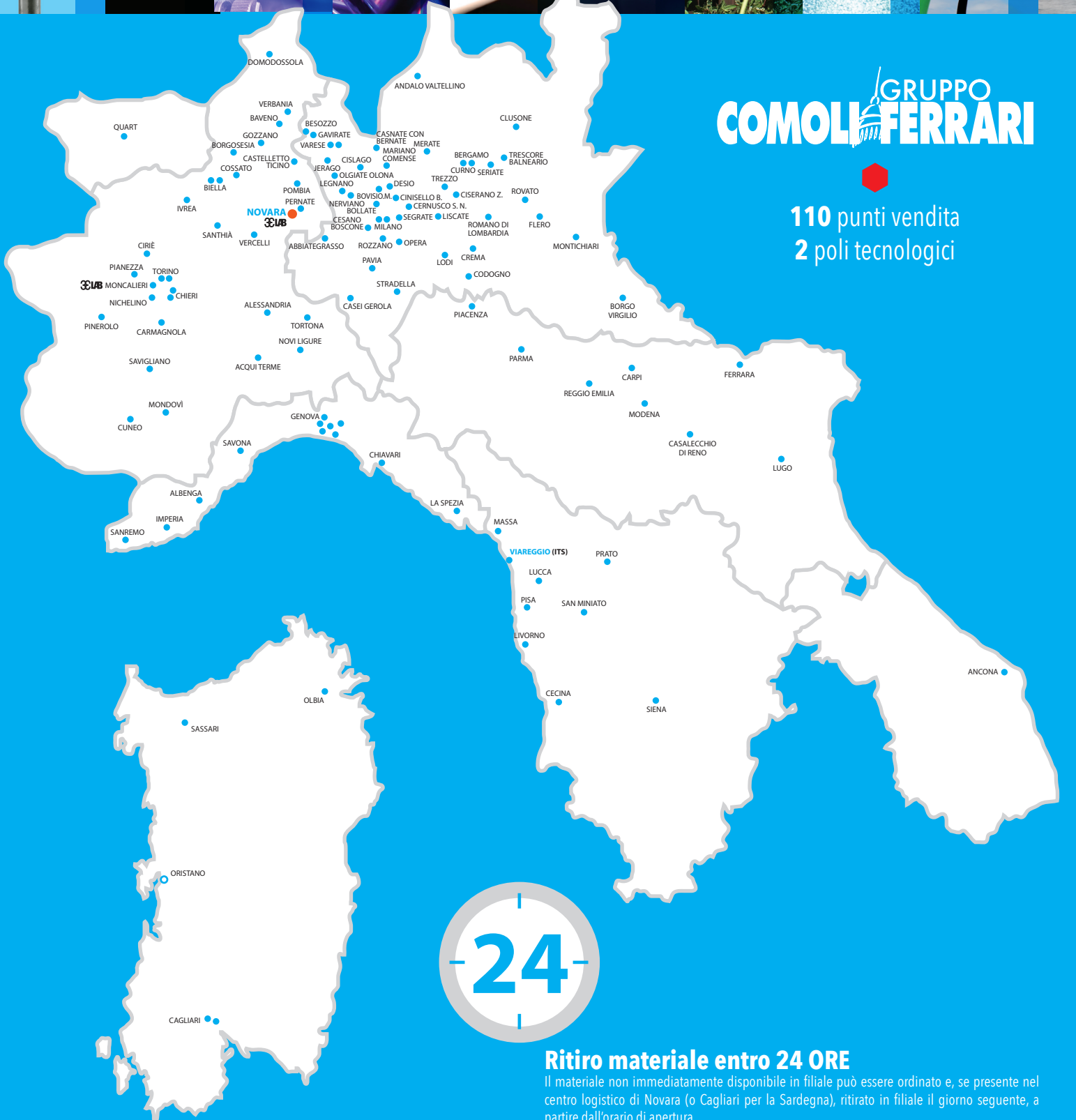
[climatizzazione@comoliferrari.it](mailto:climatizzazione@comoliferrari.it)

[domotica@comoliferrari.it](mailto:domotica@comoliferrari.it)

[fotovoltaico@comoliferrari.it](mailto:fotovoltaico@comoliferrari.it)

[illuminazione@comoliferrari.it](mailto:illuminazione@comoliferrari.it)

[mobilita elettrica@comoliferrari.it](mailto:mobilita elettrica@comoliferrari.it)



# GRUPPO COMOLI FERRARI



110 punti vendita  
2 poli tecnologici

**24**

## Ritiro materiale entro 24 ORE

Il materiale non immediatamente disponibile in filiale può essere ordinato e, se presente nel centro logistico di Novara (o Cagliari per la Sardegna), ritirato in filiale il giorno seguente, a partire dall'orario di apertura.



# 77 2021

## 4 L'EDITORIALE di Paolo Ferrari

4 Le aspettative nel futuro quotidiano

## 6 NOTIZIE DAL GRUPPO

6 Il Forum del Futuro Quotidiano 2021  
8 Operazione Click Card  
9 Il metodo Socratico di Impiantista Imprenditore

## 10 NOVITÀ PRODOTTO E NOTIZIE TECNICHE

10 **SIEMENS** Contattori 3RT148 - Sirius Act Profinet - Sirius Sim  
11 **BTICINO** Soluzione FTTH  
12 **SCHNEIDER ELECTRIC** Kit Home Essential  
13 **LEGRAND** Nuovo UPS Keor DC  
14 **BTICINO** Quadri metallici Atlantic  
15 **SCHNEIDER ELECTRIC** Nuova unità di media tensione gamma SM6  
16 **ABB** Installation Products  
17 **VIMAR** Serie civile Idea  
18 **DISANO** Illuminazione per la sanificazione  
19 **DISANO** Soluzioni per la gestione della luce  
20 **BEGHELLI** Illuminazione di emergenza+sanificazione  
21 **GEWISS** Nuova gamma wallbox Joinon I-CON  
22 **HAGER BOCCHIOTTI** Pablo E Pedro  
23 **COMEPI** Sistema Wireless&Batteryless  
24 **D-LINK** Modem router voip dva-5593  
25 **FIORE** Armadio metallico ZCC-AC-SEC-BOX-X  
26 **ITEM** Cavi fibra ottica resistenti al fuoco  
27 **FANDIS** Dispositivo di segnalazione  
28 **ARENA LUCI** Incassi a soffitto serie Exal CCT LED  
29 **ARTELETA** Proiettore led change  
30 **CENTURY** Dobi, Futura LED Pro, Sirio Slim  
31 **LEDVANCE** Biolux®  
32 **LINERGY** Nuovo sistema Spy Control  
33 **LOMBARDO** Ago applique  
34 **NOVALUX** Cartoonlight  
35 **PERFORMANCE IN LIGHTING** Spider+ 10 e Spider+ Post  
36 **PHILIPS** Greenparking  
38 **STEINEL** Nuove Lampade RS PRO LED  
39 **TEC-MAR** Nuova serie di armature stradali MIG  
40 **DELLMEIER** Sistemi EVAC compatti Minives  
41 **NOTIFIER** Telecamera con tecnologia Panomera®  
42 **RIELLO UPS** CSS Sentryum e CSS Sentinel Tower  
43 **ETELEC** Gel siliconico MP ONE®  
44 **FISCHER** Viti per Calcestruzzo Ultracut FBS II  
45 **BM** Il nuovo sito web è on-line  
46 **MILWAUKEE** Livelle laser  
47 **FINDER** È nato Bliss2  
48 **SUMUP** Lettore di carte mobile  
49 **SISTEM AIR** L'impianto che viene prima di tutto  
50 **COMOLI FERRARI È ITS**  
52 **AUX AIR CONDITIONER** Nuova Linea Halo  
53 **BWT** Il trattamento dell'acqua  
54 **CORDIVARI** Sistemi completi a pompa di calore  
55 **ITAP** Defangatore magnetico compatto

### Direttore Responsabile

Simone Sandri

### Redazione

Margherita Ferrari, Sara Fornaroli,  
Chiara Mordente, Francesco Minola, Elisa Fongaro

### Hanno collaborato

Filippo Basilio, David Borin, Michele Caterino, Carlo Clerici,  
Donatella Colombo, Sergio Cucchi, Remo Fullin,  
Andrea Pellati, Benedetta Ragazzola, Giuseppe Schiralli

### Editore

Comoli Ferrari & C. S.p.A.  
Via Enrico Mattei, 4 - Novara

### e-mail

giornale@comoliferrari.it

### Stampa

Italgrafica Tipolitografia  
Via Verbanò, 146 - Novara

Registrazione Tribunale di Novara  
n. 2/2000 del 27/01/2000

I prezzi, dove non specificato, si intendono iva esclusa e sono riservati ai possessori di partita iva. I prezzi e le caratteristiche possono variare senza preavviso a causa di errori tipografici o omissioni.



#FFQ2021 • #NETWORKFFQ

• forumfuturoquotidiano.it

SISTEMA DI GESTIONE  
QUALITÀ CERTIFICATO

**CQY**  
CERTIQUALITY

UNI EN ISO 9001:2015

SISTEMA DI GESTIONE  
AMBIENTALE CERTIFICATO

**CQY**  
CERTIQUALITY

UNI EN ISO 14001:2015

SEDE DI NOVARA



56  
57  
58  
59

## 56 ATTUALITÀ

Superbonus 110% in pillole  
Formazione FER a cura di E-team  
5G e Wi-fi 6 per la trasmissione dei dati  
Ospedale temporaneo covid Valentino

## 60 CI METTIAMO LA FACCIA

Benedetta Ragazzola

60

il Forum  
del

**FUTURO**

**QUOTIDIANO 2021**

forumfuturaquotidiano.it

RACCOGLIERE  
IDENTIFICARE  
PRE

ATTESE  
EXPERIENCE  
DATI  
COMPETENZE  
MODELLI

WEB EVENT

**FEBBRAIO 18**

COME CAMBIANO  
**LE ASPETTATIVE**

WEB EVENT

**MARZO 18**

COME CAMBIANO  
**I COMPORTAMENTI**

WEB EVENT

**APRILE 15**

COME CAMBIANO  
**I PUNTI DI OSSERVAZIONE**

WEB EVENT

**MAGGIO 20**

COME SI IMPARA  
**IL DIGITALE**

WEB EVENT

**GIUGNO 17**

COME SI COSTRUISCE  
**IL NUOVO SCENARIO**



#FFQ2021 • #NETWORKFFQ

forumfuturaquotidiano.it



## Le aspettative nel futuro quotidiano

Il percorso di ricerca del Forum del Futuro Quotidiano ha nelle aspettative la sua ragione di esistere. Lo scopo del Forum, **attivare una community** di professionisti, imprese e istituzioni, che sviluppi un percorso collaborativo per rispondere con **un modello integrato e dinamico** ai mutevoli bisogni degli individui, non può che basarsi su un'idea condivisa di futuro dove le aspettative degli individui si trasformino in maggiori possibilità di scelta di nuove esperienze e di soluzioni al servizio della collettività.

Le aspettative sono stati personali e collettivi, di norma innescate da scenari ed esperienze passate, sulle quali si può costruire il futuro riducendo il livello di incertezza che pervade ogni tempo. Crediamo indispensabile individuare nuovi scenari e caratterizzarli con **esperienze nuove, personalizzate e attrattive, etiche e sostenibili**, che modifichino le aspettative e monitorare continuamente le evoluzioni per creare un impatto di valore sul quotidiano e sull'economia.

Le aspettative degli individui consumatori sono al centro di numerose indagini di **customer experience** che hanno catalizzato l'attenzione di molti player in differenti mercati, che si sono focalizzati, in maggioranza, sullo sviluppo di prodotti e servizi attinenti al loro settore, estendendo a volte ad attività di comarketing, l'integrazione con imprese fornitrici di prodotti e servizi complementari. Non ci risulta che sia stato attivato uno scenario integrato in cui differenti operatori propongono a specifici target **esperienze seamless integrate**.

Infatti il modello seamless, cioè fluido, senza interruzione, nel customer journey viene per lo più considerato per massimizzare le **esperienze multicanale**, per rendere omogenee le esperienze di acquisto on line e in store, costruendo percorsi e storytelling adeguati e integrati.

Seamless diventa oggi una esigenza inderogabile del vivere quotidiano per creare canali, o meglio, **scenari multiesperienza**.

L'indagine sulle aspettative del Forum del Futuro Quotidiano, mette l'individuo al centro, considerando le esperienze di cittadino multicanale, di persona autonoma inserita in differenti contesti sociali, personali, familiari, professionali, creando i presupposti per il sistema produttivo pubblico e privato, di individuare nuovi prodotti, soluzioni e servizi integrati per costruire **nuovi scenari di crescita individuale ed economica collettiva**.

*Paolo Ferrari*  
Amministratore Delegato  
Gruppo Comoli Ferrari

# L'individuo è al centro. Il Forum è la Community. Il Forum 2021 è 5 percorsi.

La sintesi del Forum del Futuro Quotidiano 2021 presentato dagli studi di Corriere TV lo scorso 28 gennaio



Il Forum giunto al suo secondo anno di attività si snoderà su 5 appuntamenti mensili che, da febbraio a giugno, coinvolgeranno professionisti, amministratori, docenti, enti ed imprese di tutte le dimensioni a individuare le modalità operative di un network che si occuperà di futuro, digitale ma non solo.

*"Cerchiamo gli strumenti più idonei a capire "Come cambiano le aspettative" e "Come cambiano i comportamenti" negli incontri di febbraio e marzo – evidenzia **Paolo Ferrari** AD di Comoli Ferrari, promotore e sponsor dell'iniziativa – Poi vedremo "Come cambiano i punti di osservazione", "Come si impara il digitale" e "Come si costruisce il nuovo scenario".*

Negli studi di Corriere TV **Giuliano Noci**, pro rettore del Politecnico di Milano, **Carlo Alberto Carnevale Maffé**, docente della SDA Bocconi, che con il conduttore, **Fabio Sottocornola**, giornalista appunto del Corriere della Sera, già avevano animato l'edizione 2020, hanno delineato il percorso della seconda stagione del Forum.

"Le tecnologie devono essere al servizio dell'individuo. Emergono bisogni trasversali, comuni a tutti, e bisogni individuali rilevanti." ha evidenziato Noci, mentre Carnevale Maffé ha rimarcato come "Fabbriche, case, uffici, diventano più green, quanto più sono digitali con norme certe e capitali adeguati."

**Roberto Moriondo**, direttore generale del Comune di Novara, ha sottolineato l'importanza in ambito nazionale del Polo del Well Living, primo risultato concreto del Forum 2020, che nascerà appunto in città.

Il Forum del Futuro Quotidiano ha attivato nuove collaborazioni con importanti enti e fondazioni e già nell'evento di presentazione del programma 2021 sono intervenuti: **Nicola Spiller**, per gli Osservatori del Politecnico di Milano, **Edoardo Calia**, per la Fondazione Links, Mario Manzo di Torino Wireless, nonché **Gianni Massa** per il Consiglio Nazionale degli Ingegneri, che già dallo scorso anno fa parte del team.

"L'individuo è al centro di uno spazio digitale per vivere, lavorare, studiare, aver cura di sé e degli altri." È il focus che è emerso dall'incontro web, evidenziando come il Forum del Futuro Quotidiano potrà essere un ambito di confronto e riflessione anche per fornire ulteriori elementi per creare nuove opportunità anche in ambito PNRR.

*"Il Forum del Futuro Quotidiano nasce per far nascere,..." - ha aggiunto Paolo Ferrari- e poi condividere, la cultura di networking necessaria per costruire una infrastruttura smart a tutti i livelli, per ideare, sviluppare e supportare servizi disegnati sull'individuo e sulle sue aggregazioni sociali. Siamo usciti dal nostro mondo per aprirci a tutte quelle realtà che vogliono aumentare l'attrattività del nostro sistema produttivo, integrando obiettivi e risorse."*

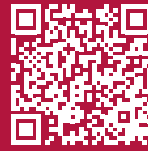
Mai come oggi "Sistema Operativo" prende un significato nuovo che ingloba visioni, modelli, strutture, tecniche e tecnologie relazionali che vedono l'individuo al centro dell'attenzione di un inusuale network di professionisti e di valori.

Il Forum è oggi la community di chi ritiene indispensabile creare una cultura di filiera basata sulla collaborazione e integrare competenze trasformando la tradizionale supply chain, nonché identificare norme, strumenti e pratiche utili al cambio di paradigma.

La partecipazione agli eventi del Forum del Futuro Quotidiano e della Community è gratuita.

Costruire un nuovo modello collaborativo di crescita, una sfida stimolante. I cinque incontri sono programmati il terzo giovedì di ogni mese dalle 12 alle 13.15.

Iscrivendosi alla community al sito [www.forumfuturoquotidiano.it](http://www.forumfuturoquotidiano.it) è possibile seguire tutta l'attività, rivedere le puntate precedenti ed essere informati sui nuovi appuntamenti.



entra nella  
community

## *l'individuo è al centro*

di uno spazio fisico e digitale per vivere, lavorare, studiare, aver cura di sé e degli altri.

Nel Futuro Quotidiano l'individuo è al centro con tutte le sue aspettative, experience, narrazioni, visioni e rappresentazioni del futuro.

**Per capire  
il Futuro Quotidiano**  
vogliamo raccogliere le aspettative di tutti gli stakeholder in scenari.

**Per progettare  
il Futuro Quotidiano**  
vogliamo trasformare gli scenari in contesti, in sistemi, in esperienze, in comportamenti.

**Per sviluppare  
il Futuro Quotidiano**  
vogliamo moltiplicare i punti di osservazione per analizzarne le dinamiche, per raccogliere dati relativi alla realtà e utilizzare intelligenze, anche artificiali, per capirli.

**Per garantirci  
il Futuro Quotidiano**  
vogliamo identificare le competenze indispensabili per integrarci nel futuro scenario, farlo evolvere e disegnare gli strumenti per rendere la tecnologia invisibile.

**Per costruire  
il Futuro Quotidiano**  
vogliamo individuare nuovi modelli progettuali, nuove norme e nuove tecnologie, integrati, che diventino la base per realizzare il nuovo scenario.

## il Forum del **FUTURO QUOTIDIANO**

è la fabbrica degli scenari aperta a professionisti, imprese, scuole e università, centri ricerca, enti e istituzioni pubblici e privati che vogliono trovare il linguaggio comune per contribuire allo sviluppo di questo scenario cradle to cradle, etico e sostenibile, per tutti.

WEB EVENT  
**FEBBRAIO 18**

**COME CAMBIANO  
LE ASPETTATIVE**

WEB EVENT  
**MARZO 18**

**COME CAMBIANO  
I COMPORTAMENTI**

WEB EVENT  
**APRILE 15**

**COME CAMBIANO  
I PUNTI DI OSSERVAZIONE**

WEB EVENT  
**MAGGIO 20**

**COME SI IMPARA  
IL DIGITALE**

WEB EVENT  
**GIUGNO 17**

**COME SI COSTRUISCE  
IL NUOVO SCENARIO**



#FFQ2021 • #NETWORKFFQ  
• [forumfuturoquotidiano.it](http://forumfuturoquotidiano.it)

# Operazione Click Card

Comoli Ferrari premia la fedeltà



Con Click Card, Comoli Ferrari premia gli acquisti al banco dei 110 punti vendita del Gruppo: è sufficiente presentare la carta fedeltà prima dell'emissione del documento di vendita e subito si accumulano punti Click.

Click Card, la carta fedeltà del Gruppo Comoli Ferrari, **premia gli acquisti al banco** con la raccolta punti 2021. La dinamica è molto semplice: **ogni 50 euro di acquisti si accumulano 10 punti.**

E con i punti raccolti si possono richiedere i **fantastici premi del ricchissimo catalogo Click Card.**

Il catalogo, dinamico e in continuo aggiornamento con tante novità, è accessibile **non solo dal Click Point in filiale, ma anche da qualunque dispositivo connesso, PC, smartphone o tablet.** Basta collegarsi al sito Comoli Ferrari, accedere alla sezione Click Card e inserire il proprio codice cliente e il numero della card. **Il catalogo premi è sempre attivo**, una volta raggiunti i punti necessari per un premio, è possibile richiederlo subito.

Se ancora non avete attivato la vostra Click Card, fatelo subito! I premi vi stanno aspettando: dall'elettronica all'abbigliamento, dalla cura della persona ai prodotti per la casa, dagli accessori ai giochi, ce n'è per tutti i gusti!

**Click Card, approfittatene oggi!**



INQUADRA E  
GUARDA  
IL CATALOGO  
PREMI 2021





# Il metodo socratico

## Comoli Ferrari apre un nuovo dialogo con gli impiantisti avvalendosi del metodo socratico dell'impiantista imprenditore



Già da tempo Comoli Ferrari ha dimostrato di sapere che è attraverso il dialogo che si capisce veramente con chi si lavora e collabora nel mercato. E con chi ha scelto di parlare questa volta?

Con **Socrate Zizza**, un imprenditore che ben conosce il settore di riferimento e la categoria professionale degli impiantisti e che ha fondato un brand tutto suo: **Impiantista imprenditore®**.

La vicinanza di Socrate ai Clienti di Comoli Ferrari gli ha permesso di comprendere appieno le difficoltà proprie della categoria, i punti di forza e di debolezza, oltre che le aree sulle quali è necessario offrire loro il maggior supporto.

Questo genere di osservazione ha portato Socrate a mettere a punto un **metodo**, oggi racchiuso in un manuale dal titolo **56 Consigli utili per l'impiantista**.

Ma che cos'è questo manuale? È un racconto, una discussione, un dialogo continuo tra Socrate e i suoi colleghi impiantisti. Egli, infatti, pone questioni che fanno sollevare dubbi e incertezze sulla gestione manageriale della categoria, esaltandone contemporaneamente le grandi virtù e responsabilità sociali. Socrate offre di conseguenza suggerimenti e soluzioni intelligenti e pratiche per migliorare tali gestioni e farle evolvere verso un'ottica di innovazione imprenditoriale.

Questa visione e questo approccio sono assolutamente in linea con la volontà di Comoli Ferrari di essere per i propri Clienti il **partner di riferimento** a 360°, non solo per la vendita di materiale elettrico e termoidraulico ma anche per quanto riguarda la messa a disposizione di servizi a supporto dell'impresa, siano essi di marketing, di formazione e di consulenza.

Impiantista imprenditore® è un'iniziativa che Socrate sta già portando avanti da qualche anno, sia per quanto riguarda il mondo elettrico che per quanto riguarda quello idrotermosanitario.

Quella che Comoli Ferrari ha stretto con lui è una **collaborazione esclusiva** che prevede tutta una serie di attività nel breve e medio periodo che di volta in volta Comoli Ferrari presenterà alla sua clientela.

A tale scopo, sono già disponibili presso i punti vendita di Comoli Ferrari le copie di **56 Consigli utili per l'impiantista** ad un prezzo assolutamente vantaggioso ed esclusivo.

Cos'altro aggiungere?

Stay tuned, rimanete sintonizzati per la prossima iniziativa con Socrate Zizza e Impiantista imprenditore®.

**"IL PRIMO LIBRO DEDICATO AGLI IMPIANTISTI, UNA DELLE CATEGORIE PIÙ IMPORTANTI DELLA SOCIETÀ E TROPPO A LUNGO TRASCURATA. È ARRIVATO IL MOMENTO DEL RISCATTO."**

[www impiantistaimprenditore.it](http://www impiantistaimprenditore.it)

**56  
Consigli Utili per  
l'Impiantista**



da **COMOLI FERRARI**

# SIEMENS INDUSTRIAL CONTROL

## Contattori 3RT148 - Sirius Act Profinet - Sirius Sim

### Contattori 3RT148 da 900 a 2650 A in AC-1

I nuovi 3RT148..... sono stati introdotti sul mercato per offrire contattori con correnti nominali superiori a 900 A in AC-1.

Queste apparecchiature trovano impiego nel campo delle energie rinnovabili, wind, solare e anche nelle applicazioni con Softstarter ed Inverter di grossa taglia, nelle quali il contattore non lavora sotto carico ma deve portare la corrente nominale del motore e scollegare l'azionamento a semiconduttori una volta che il motore è fermo. I nuovi contattori sono certificati secondo le principali normative a livello globale.

#### Dispositivo principale

codice fornitore	Corrente AC-1, 55°C, 1000V	Dimensioni H x Largh x Prof.
3RT1481	900 A	285x352x250
3RT1482	1050 A	285x352x250
3RT1483	1260 A	285x352x250
3RT1485	1700 A	431x403x246
3RT1486	2100 A	431x403x246
3RT1487	2650 A	431x403x246

#### Bobine elettroniche

##### Tensione di controllo

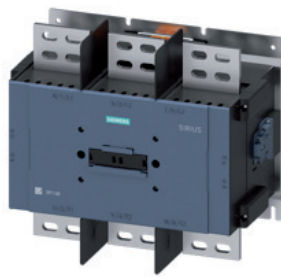
3RT1481, 3RT1482	3RT1483, 3RT1487
100...127 50/60Hz / 100...110 V DC	100...240 50/60Hz / 100...220 V DC
200...240 50/60Hz / 200...110 V DC	

#### Configurazione

Contatti ausiliari 2NO+2NC  
Separatori di fase integrati  
Kit cablaggio incluso



> 3RT1487



> 3RT1485  
3RT1486



> 3RT1483

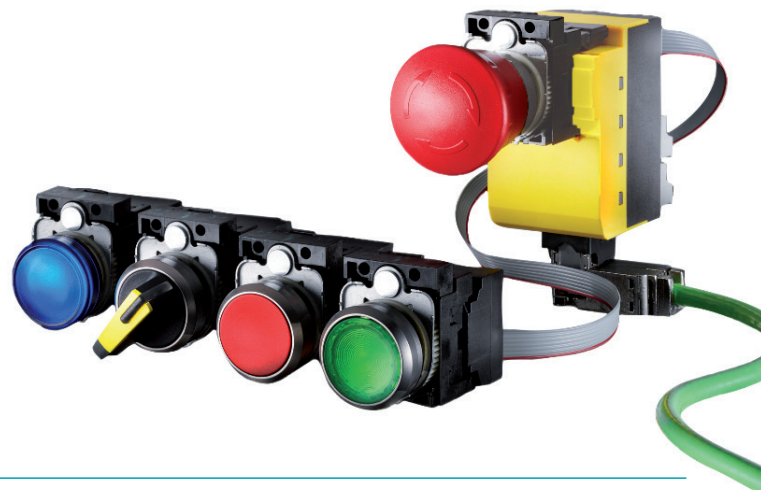


> 3RT1481  
3RT1482

### SIRIUS ACT PROFINET minor cablaggio e maggiore flessibilità per i dispositivi di segnalazione e comando

Il cablaggio tradizionale richiede molto tempo e può portare ad errori durante l'installazione e la messa in servizio.

In combinazione ai moduli PROFINET, puoi ridurre la complessità e godere dei vantaggi e dei benefici della tecnologia digitale.



### SIRIUS SIM simulatore gratuito per moduli di sicurezza 3SK2 e 3RK3

Il Simulatore SIRIUS SIM, scaricabile gratuitamente, permette di testare e simulare il funzionamento dei moduli di sicurezza configurabili 3SK2 e 3RK3 senza hardware collegato, SIRIUS SIM è un valido supporto per approcciare il processo di validazione del sistema di sicurezza effettuando un test funzionale sul Digital Twin del modulo 3SK2 e 3RK3.



# LA FIBRA OTTICA NEGLI EDIFICI RESIDENZIALI

## La soluzione FTTH di BTicino

Comoli Ferrari presenta la Soluzione FTTH di Bticino nata per rispondere alle richieste di predisposizione di punti di accesso dell'edificio e terminazioni di rete d'appartamento in fibra ottica, come richiesto dalla Legge 164/2014.

L'architettura tipica è basata su dispositivi passivi connessi tramite cavi ottici:

- distributori di segnali posti nei locali tecnici dell'edificio, definiti come Centri Servizi Ottici di Edificio (CSOE);
- punti di accesso posti nelle singole unità immobiliari dell'edificio, definiti come Scatole di Terminazione Ottica d'Appartamento (STOA);
- punti di connessione dei segnali in fibra ottica di antenna TV/satellitare definiti come terminali di testa TV/Satellite.

L'innovazione Bticino riguarda in particolare i **cavi ottici di connessione** tra i punti di accesso delle singole unità immobiliari e i distributori di segnali posti nei locali tecnici.

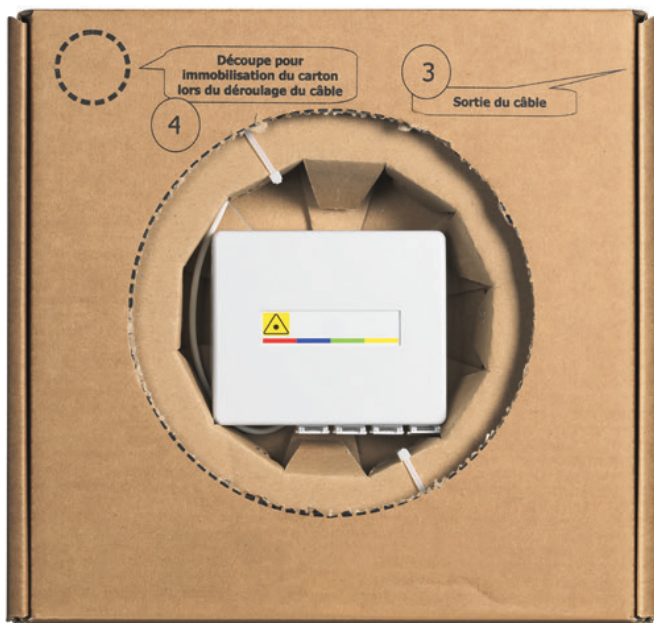
Bticino aggiorna la sua offerta **Btnet FTTH** con i due nuovi modelli di **STOA**, scatola di terminazione ottica di appartamento, preterminata in box con cavo preterminato 4 fibre e sistema di tiraggio (20 e 70 metri) dedicata alle soluzioni per la fibra ottica residenziale.

Le due nuove STOA si vanno ad aggiungere all'offerta attuale con il 30 e 50 metri di cavo preterminato.

### STOA preterminata in box con cavo 4 fibre e connettori SC/APC monomodali e sistema di tiraggio

Scatola di terminazione ottica di appartamento, elemento da installare a muro/DIN in appartamento. Dotato di 4 connettori fibra (FTTH1, FTTH2, satellite, antenna TV) e di cavo ottico preconnettorizzato monomodale preterminato SC/APC diametro 2,8mm G657A2 con sistema di tiraggio verso il CSOE FTTH.

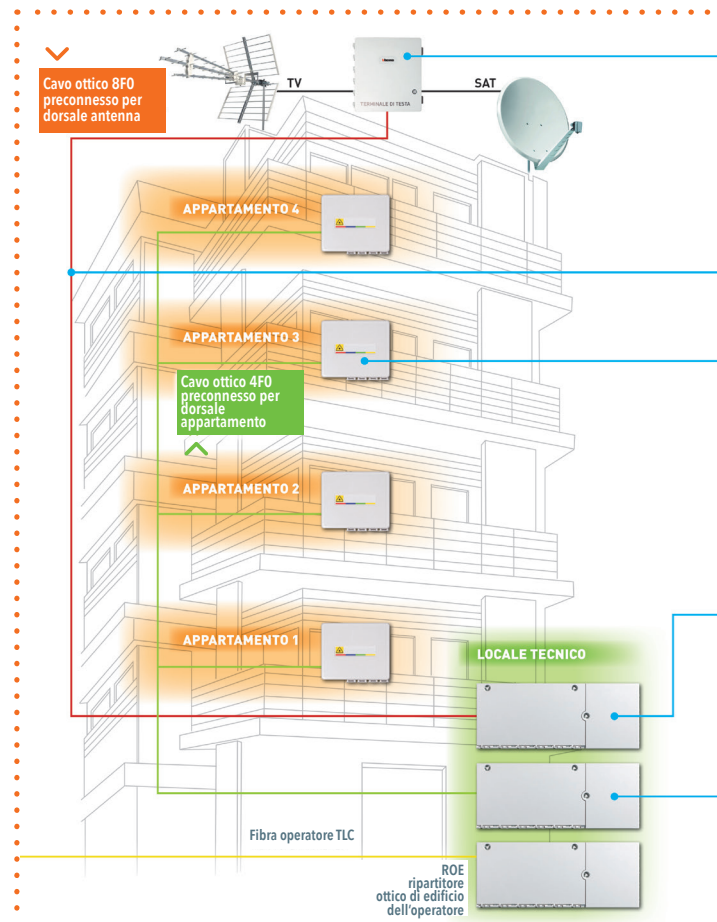
Lunghezze disponibili 20, 30, 50 e 70 metri



- > 20 metri C9STOA20
- > 30 metri C9STOA30
- > 50 metri C9STOA50
- > 70 metri C9STOA70

#### caratteristiche

- Scatola di terminazione compatta con entrambe le estremità pre-terminate da fabbrica con una determinata lunghezza del cavo, utilizzando connettori SC/APC
- Scatola di terminazione compatta ed elegante per montaggio a parete da interno
- Fornita con staffa per il montaggio della scatola alla parete senza rimozione della copertura
- Scatola prodotta con materiale resistente al fuoco UL94-V0
- I cordoni di permutazione escono dalla scatola di terminazione dalla parte inferiore e sono protetti dall'utilizzo di adattatori con sportellino di chiusura
- Completamente testato in fabbrica



**In base all'ultimo Decreto Rilancio, tutti i prodotti della gamma Btnet FTTH (CSOE, STOA, SPLITTER, etc.) rientrano nel Superbonus 110% in abbinamento ad uno o più interventi trainanti.**

# KIT HOME ESSENTIAL

## Centralino dati Mini Pragma + STOA a quattro porte

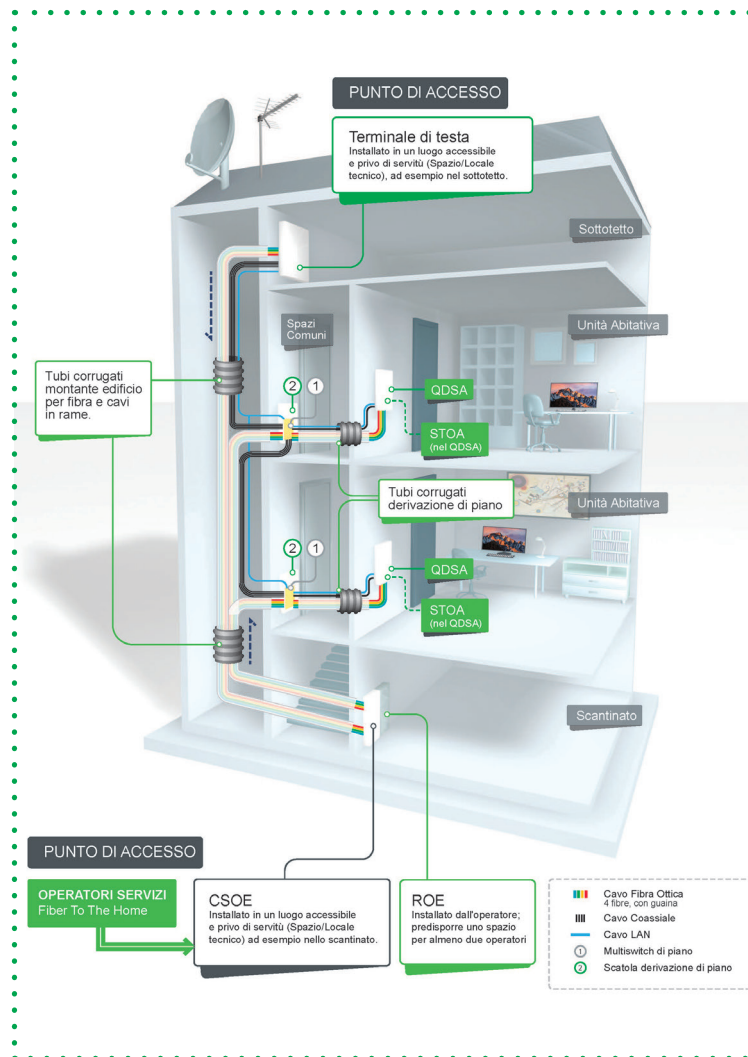
L'Infrastruttura Fisica Multiservizio Passiva, dedicata al mercato residenziale, è stata pensata per comunicare e condividere qualsiasi genere di contenuto/servizio mediante l'utilizzo della fibra ottica: rappresenta un mercato di prospettiva, con un percorso sostenuto da una legge (164/2014).

La legge del mercato, però, è ancora più importante degli obblighi di legge perché è il vero giudice che determina il successo di un'idea, un prodotto, una soluzione. Nei prossimi anni i *post millennials*, ci riferiamo alla generazione Z nati dal 2000 in poi, entreranno nel mondo del lavoro, abituati come lo sono stati dalla nascita, ad utilizzare strumenti digitali. Nelle loro case l'Infrastruttura Fisica Multiservizio Passiva diventerà un elemento scontato e irrinunciabile.

Una volta realizzato l'impianto di cablaggio strutturato di dorsale dell'edificio si rende necessario gestire la fibra ottica all'interno della singola unità abitativa. A tale scopo Schneider Electric ha sviluppato il **kit Home Essential** in un centralino dati Mini Pragma da incasso, da 3 file per 12 moduli, IP40.

È un QDSA che integra una **STOA 2 a quattro porte** (nella versione FTTH), con una dotazione base per allestire tre punti presa RJ45, ampliabili fino a otto (Patch Panel 3).

Adottando un centralino serie Pragma più ampio si possono comporre soluzioni più potenti, ad esempio con un maggior numero di prese dati, per appartamenti più grandi.



### Componenti

La dotazione base del kit Essential comprende un **centralino dati Mini Pragma** composto da una **griglia universale** che funge da supporto ai componenti interni, lo spazio per una **STOA con quattro bussole** e tutti gli **accessori** per gestire al meglio un bilocale/trilocale.

Un QDSA per sua natura deve essere flessibile, perché la configurazione di un impianto, vista l'evoluzione tecnologica continua, può richiedere frequenti adattamenti.

Ecco perché è stato solo previsto lo spazio per uno switch 1: ogni impianto dati, infatti, può richiederne uno diverso e non avrebbe senso fornire uno switch qualora non venisse utilizzato.

All'interno, la posizione dei vari componenti viene determinata da specifici accessori di fissaggio, ancorati alla griglia universale perforata.

Inoltre, è possibile indicare chiaramente la funzione di ogni singola presa RJ45, ruotando una ghiera del dispositivo Fix RJ45 che riporta prestampate le icone dei diversi servizi, fra cui: TV, VoIP, PC, TVCC, Videocitofonia, Audio, NAS, stampanti di rete, ecc.

# NUOVO UPS KEOR DC

## Per modem/router e dispositivi connessi

Keor DC è il nuovo UPS appositamente progettato per fornire energia ai dispositivi domestici e per consentire la continuità di servizio, in caso di mancanza di alimentazione, a tutte le apparecchiature connesse a Internet. Il suo design elegante e moderno e le dimensioni ultra compatte, gli consentono di adattarsi perfettamente al contesto domestico, anche in spazi ridotti.

Un piccolo UPS ideato e realizzato per il mercato consumer per essere **connesso a tutti i dispositivi end-user** collegati alla rete, come modem, sistemi di videosorveglianza, switch e permettere loro un'autonomia, in caso di disturbi o interruzioni sulla rete Internet.

Installabile in negozi, uffici e in casa, Keor DC, con le sue dimensioni ridotte è il più piccolo UPS di casa Legrand.

Si tratta di un dispositivo estremamente **semplice da installare e utilizzare**: un solo tasto e gli indicatori led permettono il completo controllo di Keor DC. È sufficiente connetterlo, per esempio, al modem

di casa, premere il tasto di avvio e selezionare la tensione di uscita desiderata: questo ultimo aspetto, unito alla possibilità di utilizzare uno dei quattro diversi jack in dotazione, rende Keor DC estremamente flessibile e compatibile con la maggior parte dei dispositivi.

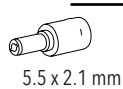
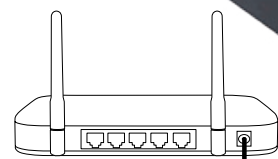
La batteria agli ioni di litio con **capacità di 2200 mAh**, garantisce un'**autonomia massima di 90 minuti**.

Keor DC si alimenta tramite la rete domestica 230 V e grazie ai 4 diversi jack di alimentazione in dotazione, è compatibile con la maggior parte dei router e dei telefoni in commercio.



> **B113916 Presa di alimentazione standard tedesco**  
311010

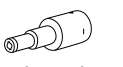
> **B099059 Presa di alimentazione standard italiano**  
311011



5.5 x 2.1 mm



4.75 x 1.7 mm



3.5 x 1.35 mm

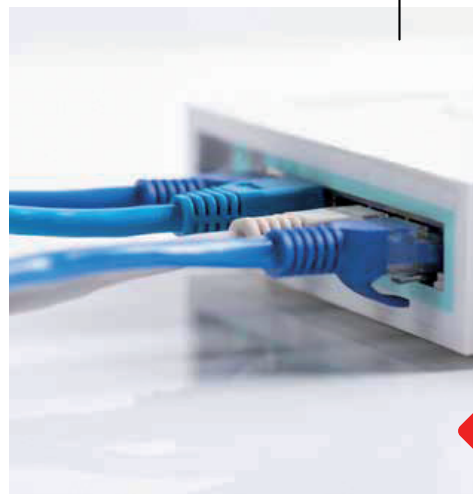
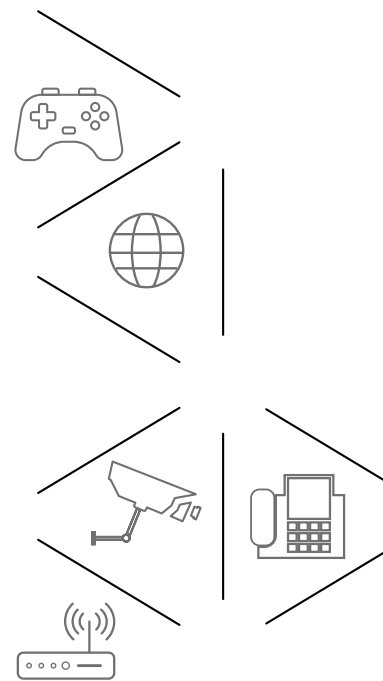


5.5 x 2.5 mm

**CONNETTORI DI ALIMENTAZIONE**

### specifiche tecniche

- 25W
- Batteria agli ioni di litio
- Tensione di uscita selezionabile: 9-12-15-19V
- Dimensioni 9,5x9,5x2,8cm
- Peso 300g



## QUADRI METALLICI ATLANTIC

### Pronti all'uso per un'installazione ancora più veloce

I quadri Atlantic, dotati di piastre di fissaggio, possono essere utilizzati in configurazione standard o equipaggiati con una gamma di accessori per l'installazione ancora più veloce: flange per ottimizzare l'ingresso del cavo, canaline forate per semplificare il fissaggio delle apparecchiature ed il cablaggio nel quadro, guide DIN35 per l'installazione dei dispositivi modulari.

La gamma è disponibile in diverse dimensioni da **300x200x160 mm** a **1400x800x400 mm**, in versione verticale, orizzontale a due ante.

Le casse hanno la struttura in acciaio con un bordo di 1,3 millimetri di spessore. Gli ingombri dei quadri corrispondono alle dimensioni delle denominazioni dei riferimenti dei quadri (es. 300x200x160 uguali alle dimensioni effettive del quadro).

La porta in acciaio ha lo spessore da 1,2 mm a 1,8 mm, a seconda delle dimensioni. Classi di protezione: **IP 55** (2 porte) secondo la norma IEC 60529. Protetto contro getti d'acqua con lancia da tutte le direzioni. **IP 66** (1 porta) secondo la norma IEC 60529.

Totamente protetto contro la polvere e totalmente protetto da spruzzi d'acqua paragonabili a mare agitato. IK 10 secondo la norma CEI EN 62262 (EN 50102). Nema 4x (1 porta), Nema 12 (2 porte).

Tenuta meccanica:

- carico massimo: 500 kg/m<sup>3</sup>
- carico massimo sulla porta: 5 kg per 100 mm di altezza.
- carico statico massimo di 4 staffe di montaggio: rif. 0364 01/04: 300 kg.

#### APPROVAZIONI



#### specifiche tecniche

- Quadri metallici in acciaio rivestito con poliestere testurizzato, spessore 80 µm.
- RAL 7035
- IP 55 (2 porte), IP 66 (1 porta) secondo la norma IEC EN 62262 (EN 50102).
- IK10
- Altezza (mm): 300/400/500/600/700/800/1000/1200/1400
- Larghezza (mm): 200/300/400/500/600/800/1000/1200
- Profondità (mm): 160/200/250/300/400
- Dimensioni: verticale, quadrato, orizzontale
- Porte reversibili. Cerniere e assi con trattamento anti-corrosione a elevate prestazioni
- Serratura a doppia barretta.
- Fornito con piastra piena
- Montaggio diretto delle apparecchiature al fondo del quadro (autocentraggio apparecchiature)
- Impostazione opzionale delle apparecchiature dall'alt. 600 mm x larg. 600 mm e prof. 250 mm
- Piastra forata bassa con fissaggio simmetrico tranne prof. 160 mm
- Protezione rinforzata con tetto
- Fissaggio dei quadri con staffe, su zoccolo o supporto
- Guarnizione poliuretanic
- Porta in vetro con apertura in vetro temperato colorato
- Attenuazione EMC 20 dB



# UNITÀ INTERRUOTTORE COMPATTA DM1-C

## Nuova unità di media tensione della gamma SM6


Nuova unità interruttore adatta per reti di distribuzione, funzioni di protezione in sottostazioni compatte, edifici commerciali, impianti industriali e per tutte le installazioni dove è fondamentale contenere le dimensioni dei quadri di media tensione.

Schneider Electric arricchisce la gamma SM6 di una nuova unità interruttore di soli **375 mm di larghezza** grazie all'apparecchio DM1-C che integra le funzioni di **sezionatore di linea in gas, sezionatore di terra in gas e interruttore in vuoto racchiusi in un'unica apparecchiatura sigillata** ed insensibile all'ambiente esterno.

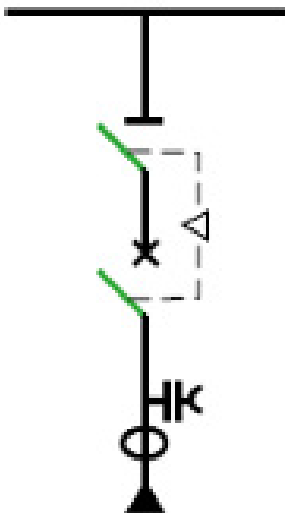
L'utilizzo di un'unica apparecchiatura che realizza le tre funzioni permette di **umentare la sicurezza** per gli operatori grazie ad interblocchi meccanici tra le tre funzioni impedendo così possibili errate operazioni. È possibile accessoriare l'unità DM1-C con relè di protezione delle gamme **Sepam** o **Easergy**, con TA multirange o con TA induttivi per protezione e misura.

### Maggiore sicurezza

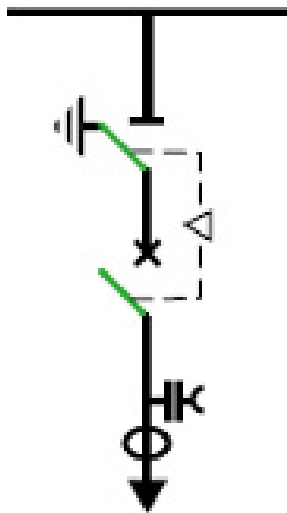
- un'unica apparecchiatura sigillata ed insensibile all'ambiente esterno
- interblocchi meccanici fra le tre funzioni
- soluzioni dedicate per funzione partenza e per funzione arrivo linea
- Sezionatore di terra con pieno potere di chiusura
- Thermal monitoring sulle connessioni cavi

L'unità DM1-C può essere utilizzata come protezione dispositivo generale (DG) conforme alla **norma CEI 0-16** sia come protezione Arrivo Linea da Ente Distributore sia come Partenza Linea per alimentazione Utente. 

### unità arrivo linea



### unità partenza



### caratteristiche elettriche e tecniche

- Tensione nominale 24 kV
- Corrente nominale 630 A
- Corrente ammissibile di breve durata 16 kA (1s)
- Corrente di tenuta all'arco interno 16 kA (1s)
- Dimensioni footprint (L x P x H) 375 x 840 x 1600 mm
- Classificazione continuità di esercizio LSC2A
- Classificazione delle segregazioni PM



# ABB INSTALLATION PRODUCTS

## Per i cavi facciamo di tutto!

Oggi più che mai, la sicurezza dei cavi e del bordo macchina è fondamentale. ABB Installation Products assicura affidabilità, alte performance e completezza di gamma per avere fascette, guaine industriali, raccordi, termoretraibili, canalizzazioni e sistemi di ripresa per cavi schermati del materiale più idoneo e con la certificazione corretta. Oltre ad una offerta dedicata agli impianti dell'industria alimentare.

Il valore degli impianti è sempre più legato alla sicurezza del bordo macchina, vero e proprio terreno da **organizzare e proteggere per assicurare una produzione costante e prolifica che supporti una ripresa dei mercati nel 2021**. E per mettere in sicurezza in bordo macchina, si parte dagli elementi più piccoli: l'offerta ABB Installation Products permette di individuare la soluzione più adatta alle diverse esigenze per **proteggere e gestire i cavi in ambito professionale**.


Una gamma di prodotti con elevate performance e affidabilità, che ABB realizza nelle sue diciannove fabbriche dedicate.

Tre i pilastri con cui ABB Installation Products sigilla il suo motto, *Per i cavi facciamo di tutto*: **affidabilità**, durante tutto il processo di installazione con informazioni, certificazioni e supporto; **performance**, sinonimo di garanzia con altissime prestazioni tecniche che rendono gli impianti sempre più duraturi; **completezza di gamma**, si può facilmente trovare la fascetta, la guaina industriale, il raccordo, la guaina termoretraibile, la canalizzazione e il sistema di ripresa per cavi schermati più adatti ai diversi impianti ed esigenze, nel materiale più idoneo e con la certificazione corretta.

Sono tanti i settori che in questo momento si aggiornano per proteggere i propri impianti e renderli più competitivi.

Un bordo macchina sicuro è senz'altro il primo scudo per le linee produttive che vanno protette anche da microbi, batteri e contaminazioni di ogni tipo, come quelle dell'industria alimentare.

Anche per questo ABB Installation Products ha una linea dedicata per proteggere le macchine da tutto ciò che è estraneo o dannoso. Con la sua **offerta certificata** per l'industria alimentare ABB migliora la qualità e la produttività delle macchine, anticipando al tempo stesso le esigenze dei clienti finali.

Dalla leggendaria **fascetta rilevabile blu Ty-Rap®** alla **guaina blu con pellicola idrorepellente PMA**, passando per la **Ty-Fast® Ag+ Antibatterica** e la **guaina industriale antibatterica SAMHL**. Sicurezza, igiene, affidabilità tecnologica e tracciabilità dell'intero processo iniziano sin dai componenti più piccoli. 

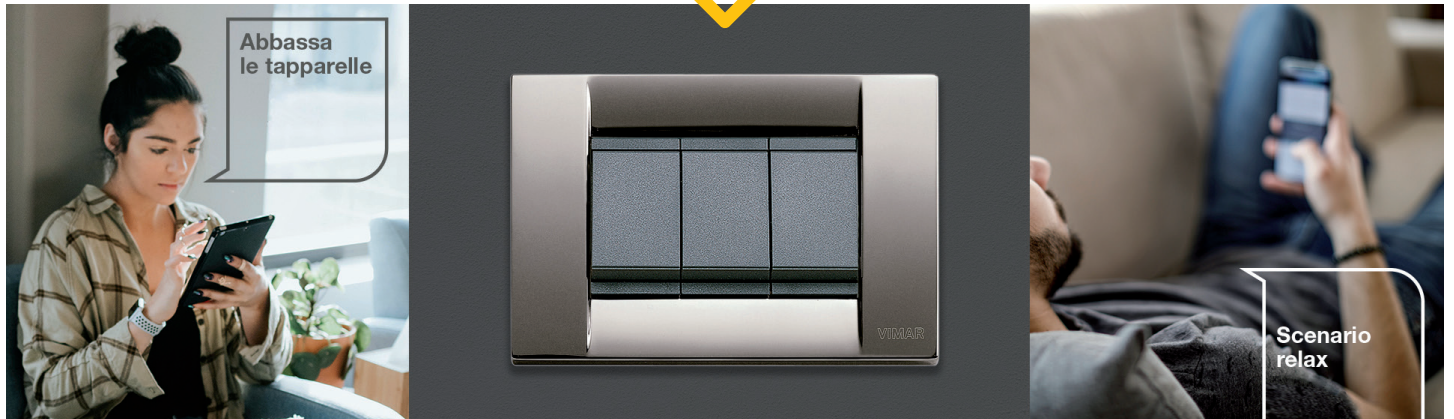




# IDEA DIVENTA SMART

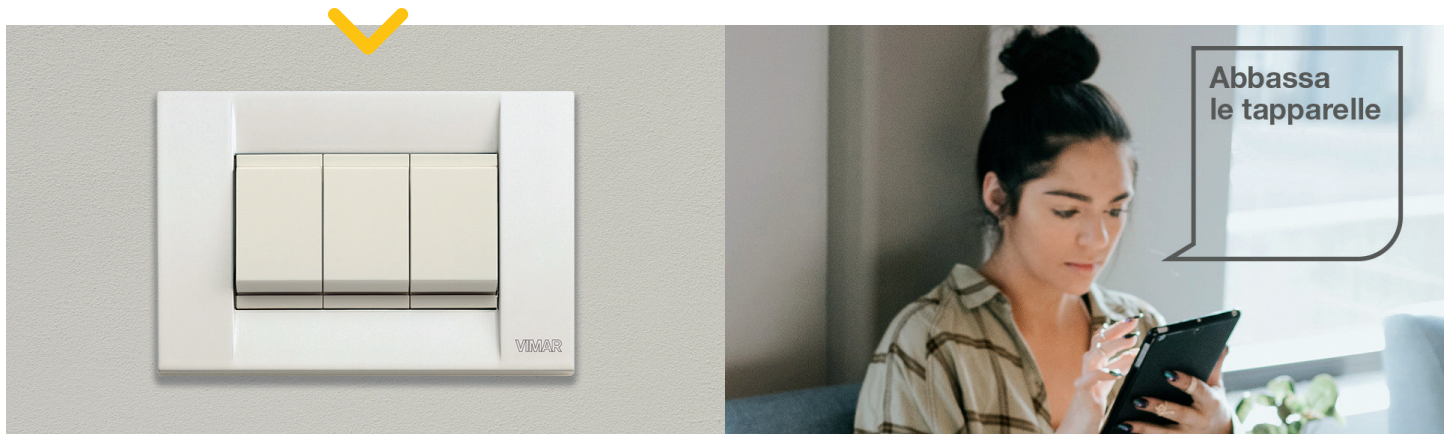
## La storica serie civile di Vimar diventa connessa

Un classico dallo stile intramontabile che, grazie all'innovazione Vimar, ora è pronto a trasformare la tua casa: la serie Idea, presente nelle abitazioni di milioni di italiani, diventa smart.



Con i nuovi dispositivi della serie Idea rendere la casa un edificio connesso è semplice, veloce e non servono opere murarie. Basta **sostituire nell'impianto esistente alcuni interruttori tradizionali** con i nuovi dispositivi connessi e alimentarli. Le linee rigorose della placca in versione Classica o quelle più morbide della versione Rondò infatti possono ora ospitare deviatori, attuatori e gateway connessi, trasformando l'impianto elettrico tradizionale in uno di ultimissima generazione. Attraverso **app** o tramite uno **smart speaker** sarà così possibile **accedere all'impianto anche da remoto e comandare l'illuminazione degli ambienti**, alzare e abbassare tapparelle o tende motorizzate, controllare i consumi elettrici

sia dell'intera casa che dei singoli elettrodomestici, creare e gestire nella massima semplicità fino a 16 scenari. Un impianto che, grazie ai comandi in radiofrequenza, può essere esteso in qualsiasi momento. Sviluppati su tecnologia Bluetooth®, questi per essere alimentati non richiedono né fili né batterie. In questo modo possono essere posizionati su qualsiasi superficie, ad esempio vetro o legno, senza bisogno di intervenire con opere murarie. Questa è la nuova Idea di impianto elettrico firmata Vimar: stessa estetica ma innovative funzionalità digitali che garantiscono **maggior comfort, efficienza e sicurezza**, aumentando al contempo il valore dell'immobile e migliorando lo stile di vita di chi lo abita.



# ILLUMINAZIONE PER LA SANIFICAZIONE

## Apparecchi con tecnologia ad emissione di raggi UV

Luoghi fortemente frequentati possono essere bonificati irradiandoli con le lampade UV.

I raggi ultravioletti riescono ad innescare una reazione fotochimica all'interno dei microrganismi danneggiandone la struttura proteica, così da alterare il loro DNA/RNA e renderli innocui e non più replicabili per evitare il diffondersi di contagi, malattie o danni.

Le radiazioni ultraviolette germicide sono una sicura tecnologia, collaudata ed efficace, per l'abbattimento di

microrganismi come batteri, virus, funghi, spore, acari e muffe. Assicurano superfici controllate batteriologicamente. Vengono utilizzate in apparecchi di illuminazione per la sanificazione batteriologica in: **uffici - scuole - sale d'attesa - studi medici - bar e ristoranti - centri commerciali - negozi - palestre - spogliatoi - centri estetici e di cura della persona - hotel - cucine e bagni pubblici.**



COMFORT



FORMA



RAPID SYSTEM

**Esempio pratico di sanificazione sulle superfici**

**Scala Log**

Il numero di Log è uguale al numero di 9 che rappresenta il coefficiente di abbattimento nel confronto della popolazione iniziale.

Abbattimento	Log	Percentuale 90	Percentuale 99	Percentuale 99,99	Percentuale 99,9999
1	1	90	99	99,99	99,9999
2	2	81	98,01	99,9801	99,999801
3	3	72,9	97,029	99,97029	99,9997029
4	4	65,61	96,0729	99,960729	99,99960729
5	5	59,049	95,167025	99,95167025	99,9995167025
6	6	53,1441	94,315841	99,94315841	99,9994315841
7	7	47,82969	93,514351	99,93514351	99,9993514351
8	8	43,03441	92,760361	99,92760361	99,9992760361
9	9	38,742051	92,051985	99,92051985	99,9992051985
10	10	34,868321	91,385418	99,91385418	99,9991385418

**Scala di irradianza e Fluence ufficio 4x4m**

$E_u$	0,00002	0,00003	0,00005	0,00007	0,0001	0,0002	0,0003	0,0005	0,00075	0,001	0,002	0,003	0,005	0,01
30 min	0,036	0,054	0,09	0,126	0,18	0,36	0,54	0,9	1,35	1,8	3,6	5,4	9	18
$E_u$	0,001	0,002	0,003	0,005	0,0075	0,01	0,02	0,03	0,05	0,075	0,15	0,225	0,3375	0,50625
30 min	1,8	3,6	5,4	9	13,5	18	36	54	90	135	270	405	607,5	911,25
$E_u$	0,075	0,1	0,2	0,3	0,5	0,75	1,5	2,25	3,375	5,0625	7,59375	11,390625	17,0859375	25,62890625
30 min	135	180	360	540	810	1350	2700	4050	6075	9112,5	13668,75	20503,125	30754,6875	45981,9375

**uffici 4x4m - h 2,8 m**

Area di calcolo: 60x160cm  
h dal soffitto: 15cm

Dati apparecchi:  
• Apparecchio: 500x500mm  
• Quantità: 1  
• PUV-C: 3,35W  
• P(Wol): 21 W

Resultati:  
• Irradianza media:  $E_u = 0,024 \text{ mW/cm}^2$   
• Irradianza min:  $E_u = 0,023 \text{ mW/cm}^2$   
• Uniformità:  $U_u = 75\%$   
• UV dose per Covid-19:  $22 \text{ mJ/cm}^2$

Log<sub>4</sub> (stimato): 30 min

**scrivania**

Area di calcolo: 60x160cm  
h dal soffitto: 15cm

Dati apparecchi:  
• Apparecchio: 500x500mm  
• Quantità: 1  
• PUV-C: 3,35W  
• P(Wol): 21 W

Resultati:  
• Irradianza media:  $E_u = 0,024 \text{ mW/cm}^2$   
• Irradianza min:  $E_u = 0,023 \text{ mW/cm}^2$   
• Uniformità:  $U_u = 75\%$   
• UV dose per Covid-19:  $22 \text{ mJ/cm}^2$

Log<sub>4</sub> (stimato): 16 min

**seduta**

Area di calcolo: 60x160cm  
h dal soffitto: 15cm

Dati apparecchi:  
• Apparecchio: 500x500mm  
• Quantità: 1  
• PUV-C: 3,35W  
• P(Wol): 21 W

Resultati:  
• Irradianza media:  $E_u = 0,024 \text{ mW/cm}^2$   
• Irradianza min:  $E_u = 0,023 \text{ mW/cm}^2$   
• Uniformità:  $U_u = 75\%$   
• UV dose per Covid-19:  $22 \text{ mJ/cm}^2$

Log<sub>4</sub> (stimato): 16 min

**mobile archivio**

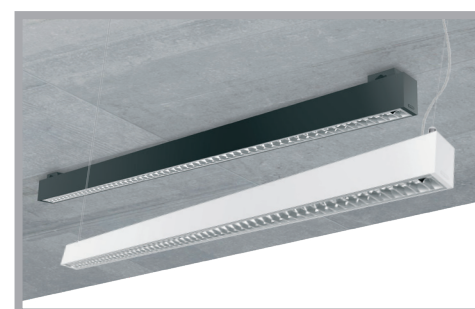
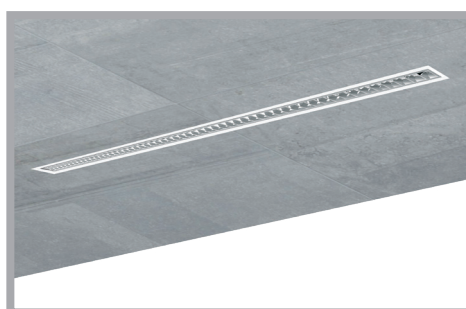
Area di calcolo: 60x160cm  
h dal soffitto: 15cm

Dati apparecchi:  
• Apparecchio: 500x500mm  
• Quantità: 1  
• PUV-C: 3,35W  
• P(Wol): 21 W

Resultati:  
• Irradianza media:  $E_u = 0,024 \text{ mW/cm}^2$   
• Irradianza min:  $E_u = 0,023 \text{ mW/cm}^2$   
• Uniformità:  $U_u = 75\%$   
• UV dose per Covid-19:  $22 \text{ mJ/cm}^2$

Log<sub>4</sub> (stimato): 48 min

LISET 2.0



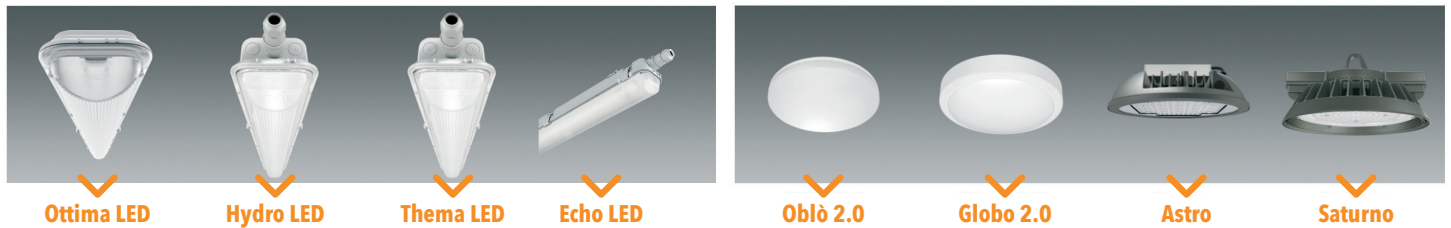
# SOLUZIONI PER LA GESTIONE DELLA LUCE

## Luce per ogni situazione

Disano Illuminazione è in grado di fornire una ampia gamma di soluzioni che soddisfano gli aspetti progettuali, da installazioni più semplici a quelle più articolate passando dallo Smart Building sino alla Smart City, per approdare alla vera infrastruttura IoT dove il monitoraggio dei dati e le analisi del sistema sono utilizzati per ampliare il risparmio energetico tramite strategie di controllo personalizzate,

flessibili e riconfigurabili illimitatamente permettendo ai nostri apparecchi di interfacciarsi con i sistemi IoT legati al Building Automation.

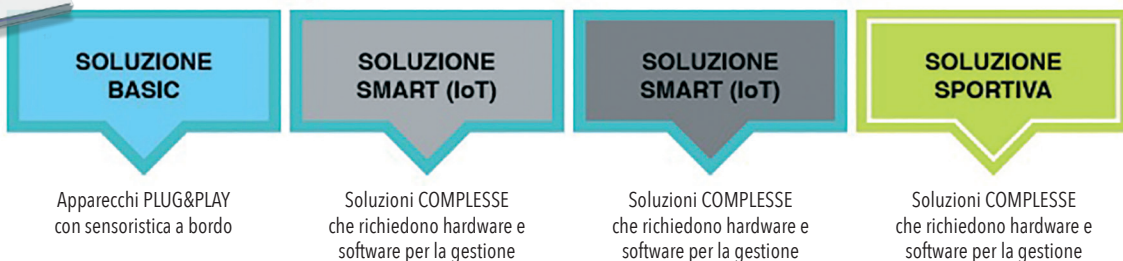
Semplicità di accesso e utilizzo sono le chiavi per rendere la tecnologia fruibile a tutti, con strumenti come cellulare e tablet che favoriscono le nostre attività quotidiane.



### SOLUZIONI LIGHTING INDOOR



### SOLUZIONI LIGHTING OUTDOOR



### App DISMART per la gestione del sistema



La luce intelligente, semplice ed efficiente per la tua fabbrica

# ILLUMINAZIONE DI EMERGENZA+SANIFICAZIONE

## La sicurezza nei luoghi pubblici e negli ambienti di lavoro

Il progetto Beghelli dedicato al sistema di sanificazione dell'aria uvOxy® prende corpo, dopo l'emergenza Covid-19, per affrontare il tema della carica batteriologica e virale presente nell'aria, grazie ad un sistema di sanificazione continua, efficace contro virus e batteri.

A fianco dei dispositivi per la sanificazione dell'aria, l'azienda bolognese, leader sul mercato italiano nel settore dell'illuminazione di emergenza, ha per prima ideato **apparecchi anti black-out che integrano la funzione di sanificazione dell'aria.**

Beghelli ha messo a frutto l'esperienza sulla luce per realizzare una soluzione che contribuisca alla sicurezza e alla salute nei luoghi pubblici e negli ambienti di lavoro, contrastando virus e black-out contemporaneamente. Negli apparecchi Beghelli di ultima generazione per illuminazione di emergenza e di segnaletica è stata inserita, grazie ad un processo di miniaturizzazione, il **sistema di sanificazione uvOxy®**, che basa la sua tecnologia su una cella di flusso illuminata internamente da una sorgente UV-C, attraverso la quale viene forzata la circolazione dell'aria, che ne fuoriesce sanificata. La cella di flusso è dotata di un sistema di ventilazione capace di sanificare grandi quantitativi d'aria nonostante le ridotte dimensioni dell'apparecchio.

Questo sistema di **sanificazione a raggi UV-C** ad emissione controllata abbate fino al 99,9% di virus e batteri ed è studiato per evitare il dannoso contatto diretto con i raggi ultravioletti e per impedire la produzione di Ozono, mantenendo il processo sempre efficace e rispettoso dell'ambiente e della sicurezza delle persone.

Attraverso l'esclusiva tecnologia uvOxy®, utilizzata da Beghelli nei prodotti SanificaAria, i raggi ultravioletti restano sempre confinati all'interno della cella di flusso dell'apparecchio senza entrare in contatto diretto con le persone. La **sanificazione** può essere quindi continua, **24 ore al giorno**, anche mentre le persone sono presenti nell'ambiente; risulta la soluzione più idonea per ambiti quali cinema, teatri, scuole, ristoranti, bar, palestre, ospedali, industrie, uffici, negozi, gli stessi che, per obblighi normativi ma in primis per ovvie ragioni di sicurezza, devono dotarsi di un impianto di illuminazione di emergenza.



STILE IN SanificaAria



PRATICA SanificaAria



FORMULA 65 SanificaAria



INFINITA SanificaAria

Ogni apparecchio è stato progettato per soddisfare le stringenti normative europee sulla sicurezza nei luoghi pubblici o di lavoro (EN 60598-1, EN 60598-2-2, EN 60598-2-22, UNI EN 1838, UNI 11222, EN 62034), che prevedono differenti livelli di illuminazione ed aree da illuminare in base al tipo di installazione. In caso di illuminazione antipanico di grandi aree è richiesto un fascio luminoso che copra una superficie ampia per dar modo alle persone di evacuare in sicurezza l'ambiente. Nel caso invece delle vie di esodo occorre concentrare il fascio luminoso per illuminare passaggi e corridoi al fine di individuare e raggiungere l'uscita di emergenza più prossima.

I **diversi modelli** offerti da Beghelli consentono di **soddisfare** queste **esigenze**, installando nell'area da mettere in sicurezza gli apparecchi in numero e distanza tra loro differenti sulla base delle diverse caratteristiche ottiche e di flusso luminoso emesso.

Dal punto di vista della sanificazione dell'aria, gli apparecchi sono progettati per avere un equilibrio tra emergenza e sanificazione in modo che la maggior capacità di illuminare un'area in emergenza sia analoga al maggior volume di aria sanificata, un prodotto con interesse di installazione maggiore ha quindi maggiore capacità sanificante.

L'**efficacia del sistema uvOxy®** è stata **testata** da una pluralità di laboratori pubblici e privati. I test di valutazione dell'efficacia anti-virale sono stati eseguiti dal laboratorio di microbiologia e virologia dell'Università di

Modena e Reggio Emilia, mentre il laboratorio Tecnal in collaborazione con GELT International hanno effettuato test di efficienza germicida, dimostrando che la **sorgente UV-C di SanificaAria** Beghelli è in grado di irradiare il volume d'aria trattata con una quantità di energia sufficiente ad **abbattere fino al 99,9% di virus**, batteri ed altri microrganismi (test effettuati secondo la Norma ISO15714). Le misure di emissione della radiazione UV-C sono state effettuate da **IMQ**.



# NUOVA GAMMA WALLBOX JOINON I-CON

## La scelta per il futuro inizia oggi

Gewiss presenta la nuova gamma di wallbox contraddistinte da ingombri ridotti e design ricercato, perfette per ogni contesto privato e semi-pubblico. Joinon, l'offerta Gewiss per la ricarica di tutti i veicoli elettrici, si arricchisce di una nuova gamma di wallbox, le unità I-CON.

Studiate e pensate per integrarsi in tutti gli ambienti privati e semi-pubblici, le nuove soluzioni Joinon si caratterizzano per la speciale funzionalità **one-hand recharge**, una gestione intelligente dei carichi, la retroilluminazione Back-light e diverse possibilità d'installazione: a parete, a incasso o a pavimento.

Grazie alla funzionalità one-hand recharge è possibile collegare la presa di ricarica utilizzando una sola mano, così da agevolare ulteriori operazioni di scarico (buste della spesa, pacchi, valigie e altro).

Il frontale delle unità presenta un design elegante, adatto a tutti i contesti applicativi. Se richiesto, lo stesso può essere realizzato con una personalizzazione specifica su ogni richiesta del cliente.

Inoltre, nella versione con cavo incluso, l'impugnatura della presa è realizzata con una forma pratica e ricercata, che migliora l'estetica di tutto il prodotto, oltre che la sua funzionalità.

**I-CON**, poi, è l'unica wallbox per uso domestico che consente un'installazione **ad incasso**, con una minima sporgenza dalla parete. Una soluzione che ne esalta le forme senza impattare sull'ambiente circostante. Se richiesto, infine, la wallbox può essere equipaggiata di un sistema di **retroilluminazione a LED**, denominato Back-light, che evidenzia la posizione dell'unità e il suo utilizzo.

Le versioni **I-CON Premium** sono equipaggiate con un innovativo sistema di interfaccia utente, composto da display e slider touch, che permette di visualizzare messaggi e di gestire localmente, in maniera rapida e intuitiva, tutti i settaggi di ricarica. Le unità possono essere gestite anche attraverso un'App, sia per Android e iOS, che consente di configurare a piacimento le impostazioni di ricarica e verificare lo storico delle operazioni effettuate. Tutti i dispositivi I-CON sono equipaggiati con un dispositivo **DC leakage** per la protezione dalle dispersioni in corrente continua, garantendo un importante risparmio economico e un'assoluta protezione di cose e persone.

L'innovativo **sistema DLM** (Dynamic Load Management), studiato appositamente per la ricarica domestica, consente di ricaricare il proprio veicolo elettrico alla massima potenza disponibile in casa senza superare il limite consentito dal proprio contatore domestico. La wallbox, infatti, alza o abbassa autonomamente la potenza di ricarica del veicolo elettrico in funzione dell'utilizzo degli altri carichi domestici.

I-CON è disponibile nelle declinazioni con presa T2 fissa o T2 mobile e potenze di ricarica fino a 22 kW. A seconda dell'applicazione, infine, i modelli differiscono per l'attivazione del processo di ricarica.

I punti di ricarica con Autostart sono utilizzabili da qualsiasi utente senza autenticazione. L'avvio della ricarica con queste stazioni, infatti, è immediato e automatico con il collegamento del veicolo elettrico. Questa è la soluzione ideale per contesti privati o nei casi in cui si intenda privilegiare la semplicità di gestione e utilizzo, senza prevedere un sistema di gestione e controllo degli utenti e di contabilizzazione delle ricariche effettuate.

Le stazioni di ricarica con modalità **RFID** sono invece ideali per garantire un accesso riservato ai punti di ricarica. Il loro utilizzo, infatti, può essere controllato attraverso una o più tessere RFID, che fungono da chiave di attivazione del processo di ricarica.

Le unità in versione cloud sono state progettate per offrire un servizio di ricarica a pagamento. Ogni stazione di ricarica può essere gestita attraverso un backend di monitoraggio e la sua attivazione avviene con la relativa App, che consente agli utenti di geolocalizzare le unità direttamente da dispositivo mobile.



# PABLO E PEDRO

## Centralini e quadri ideali per ogni installazione

I centralini Pablo IP65, contribuiscono, insieme ai Quadri di distribuzione Pedro e alle altre soluzioni di distribuzione di energia Hager Bocchiotti al raggiungimento degli obiettivi di riqualificazione energetica degli edifici necessari per usufruire della detrazione fiscale del 110% prevista dal decreto Rilancio, che ha introdotto agevolazioni fiscali per le spese sostenute per gli interventi di efficientamento energetico.

**Disponibili in 8 dimensioni**, i centralini Pablo IP65 sono la soluzione professionale che consente un cablaggio semplice, veloce e ordinato grazie a una gestione degli spazi interni flessibile in grado di adattarsi a tutte le possibili applicazioni e abitudini installative.

Tra i plus che contraddistinguono la gamma Pablo spicca la grande flessibilità grazie al **telaio estraibile e reversibile** e alla **regolazione dell'interasse tra le guide DIN** che si effettua semplicemente posizionandole in una delle due posizioni presenti sul telaio; la regolazione può avvenire direttamente all'interno del centralino oppure più comodamente dopo aver estratto il telaio dalle sedi quindi anche lontano dal punto di installazione.

Dal design elegante e compatto curato nei dettagli, color grigio RAL 7035 con portella fumé, la linea di centralini Pablo è robusta e sicura. L'**innovativo sistema di cerniere** permette l'apertura completa della portella fino a filo del muro, evitandone il distacco e la rottura in caso di urto; inoltre i comodi **pannelli estraibili** sono ideali in caso di manutenzione alle apparecchiature inserite nel quadro.



Semplici da installare e veloci da cablare: i **quadri in vetroresina Pedro** sono la risposta ideale a tutte le esigenze di installatori e quadristi.

Robusti e idonei per qualsiasi tipo di installazione indoor o outdoor, i quadri Pedro sono stati ideati specificamente per consentirne un montaggio facile, veloce e sicuro.

Sono disponibili nella versione a porta cieca e in quella con oblò, in 7 dimensioni per andare incontro alle diverse esigenze installative.

Caratterizzati da un grado di protezione IP66 e di resistenza IK10, i quadri in vetroresina Hager Bocchiotti dispongono di guide interne, presenti lungo i fianchi, che offrono la possibilità di installare la ricca dotazione di accessori su differenti livelli di profondità, una soluzione a vantaggio della versatilità di utilizzo poiché garantisce all'installatore la massima libertà di configurazione del quadro.

I **sistemi di montaggio a innesto rapido** e l'utilizzo di viti a un quarto di giro assicurano un fissaggio rapido e sicuro degli accessori; agendo semplicemente sulle viti del supporto per guide DIN, si possono effettuare regolazioni in profondità, consentendo l'utilizzo di attrezzature con differenti ingombri standard.

La **versatilità di utilizzo** è poi garantita anche dai sistemi di fissaggio (staffe e/o attacchi a palo) che rendono i quadri Pedro sfruttabili in differenti ambiti indoor (per esempio, magazzini, siti produttivi e centri commerciali) ed outdoor (per esempio, impianti fotovoltaici, trattamento acque ed alimentazione segnaletica stradale).



### INQUADRA E SCOPRI

Le soluzioni Hager Bocchiotti a supporto del Decreto Rilancio Ecobonus 110%

# SISTEMA WIRELESS&BATTERYLESS

## Soluzioni per l'automazione innovative ed ecosostenibili

Quattro sono i concetti alla base della tecnologia Wireless&Batteryless integrata nei componenti di automazione Comepi. Flessibilità: supera il limite fisico del cavo; semplicità: installazione e configurazione rapida ed intuitiva; affidabilità: protocollo di trasmissione EnOcean certificato e sicuro; sostenibilità: senza batterie né manutenzione, impatto ambientale minimo.

I componenti di automazione Comepi con tecnologia Wireless&Batteryless sono stati progettati per garantire massima **affidabilità e flessibilità** d'utilizzo in applicazioni industriali.

Nella gamma di pulsanti, interruttori a pedale e finecorsa è stato integrato un trasmettitore modulare brevettato che, grazie alla tecnologia **Energy Harvesting EnOcean**, converte l'energia cinetica in energia elettrica eliminando l'uso della batteria.

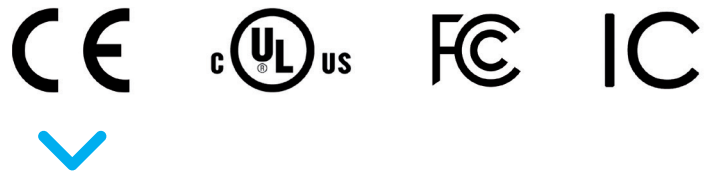
Il sistema dispone di un modulo ricevitore 24V per fissaggio su barra DIN, con quattro uscite a relè indipendenti e cinque differenti modalità di funzionamento (impulsiva, mantenuta, impulsiva in ritorno, mantenuta in ritorno, bistabile).

L'interfaccia utente è **semplice e programmabile** e consente la massima flessibilità di utilizzo. Grazie alle sue caratteristiche, il sistema **supera i limiti fisici del cavo**: distanze, ostacoli e parti in movimento non rappresentano più un problema. I settori di applicazione sono molteplici: linee di produzione automatizzate, comandi su veicoli a guida autonoma, centri logistici, apertura portoni e cancelli automatici, avvio remoto di macchine e dispositivi, ausilio a persone con disabilità.

Elemento innovativo è l'assenza di batteria che **azzeri i costi di manutenzione** e risolve il problema del loro smaltimento.

Le ottime performance sulle distanze di trasmissione rendono i prodotti Wireless&Batteryless COMETPI con tecnologia EnOcean la soluzione affidabile e sostenibile per l'automazione civile e industriale.

Tutti i componenti sono disponibili nelle frequenze operative 868MHz e 902MHz, questo ne consente l'utilizzo all'interno dell'Unione Europea e del territorio nordamericano (USA e Canada) in conformità alle Direttive ed ai Regolamenti di riferimento.



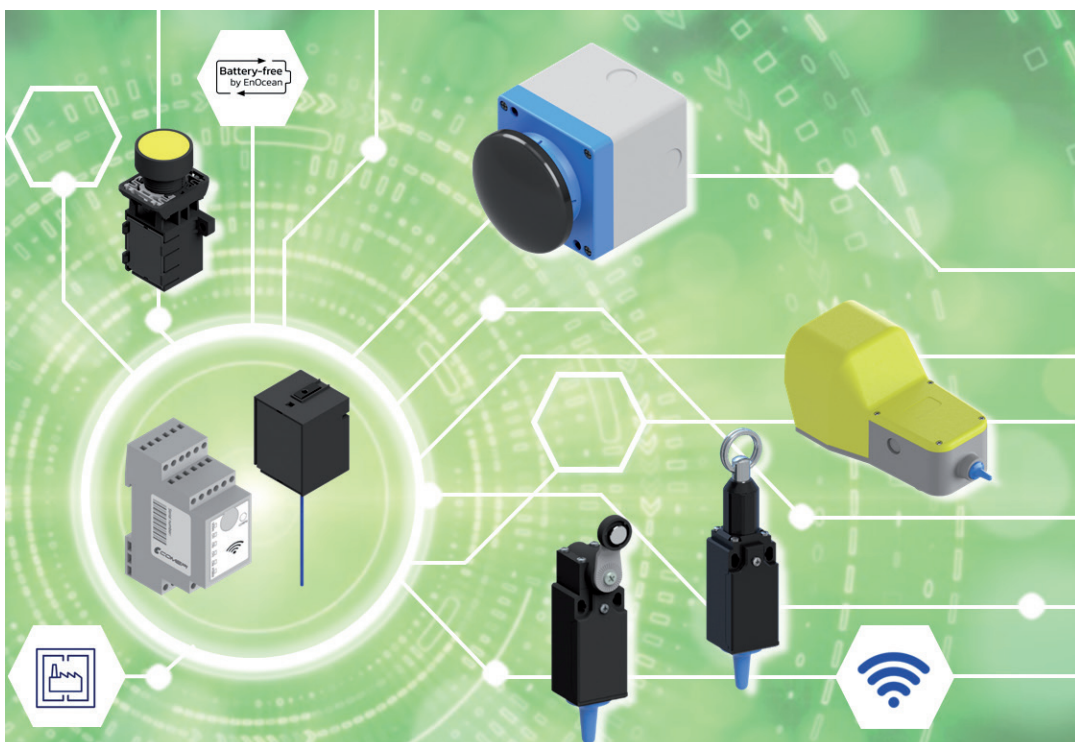
### ACCESSORI

- Antenna orientabile
- Antenna omnidirezionale per fissaggio a pannello



### dati tecnici

- Modulo DIN Rail alimentazione 24 Vdc
- Frequenze operative 898 MHz (EU) e 902 MHz (USA e Canada)
- 4 Uscite a relè indipendenti
- 5 Modalità di funzionamento programmabili
- Fino a 28 trasmettitori associabili ad ogni uscita
- LED diagnostico per l'intensità di segnale
- Portata massima: Indoor 30m / Outdoor 80 m
- Durata meccanica dei dispositivi fino a 1M di azionamenti
- In conformità alla Direttiva RED 2014/53/EU e ai regolamenti FCC Part 15B (USA) - ICES-003 (Canada)



# MODEM ROUTER VOIP DVA-5593

## Nuovo e di ultima generazione

D-Link presenta il DVA-5593, il modem router VoIP di ultima generazione e dal design minimal, compatibile con tutte le linee e operatori, anche in FTTH. La soluzione completa per internet ad alta velocità, Wi-Fi AC e VoIP adatto a tutte le linee grazie alla presenza di una porta per fibra e al modem ADSL/VDSL integrato.

Il modem router VoIP DVA-5593 è progettato per rispondere ai bisogni particolari del mercato italiano ed è **compatibile sia con connessioni ADSL/VDSL**, ancora molto diffuse nel nostro Paese, che FTTH, grazie alla porta Fiber (SFP) integrata.

Il nuovo modem router è un **concentrato di tecnologia e design**, con Wi-Fi AC Wave 2 con velocità fino a 2200 Mbps che permette un dual band simultaneo verso più dispositivi e tecnologia MU-MIMO integrata.

Grazie alle code prioritarie QoS e alla prioritizzazione dei pacchetti media, il software **riduce al minimo la congestione del traffico** e fornisce streaming fluidi. Inoltre, grazie alla porta WAN e alle 4 porte LAN Gigabit, il DVA-5593 rappresenta un prodotto facile da installare e da usare che garantisce accesso a internet ad alta velocità.

Il design è minimal e pratico, caratterizzato da un case bianco, compatto e posizionabile anche in verticale, che permette di inserire il modem router in tutti i contesti d'arredo. Le due porte USB 3.0, posizionate sul fronte, sono facilmente raggiungibili e permettono di condividere i file all'interno della rete o di aggiungere chiavette di rete 4G/3G.

La tecnologia VoIP, compatibile con tutti i servizi e i provider telefonici per funzionalità di comunicazione avanzate, e la modalità failover rendono il modem router DVA-5593 la **soluzione perfetta per piccoli e medi uffici**.

Il modem router DVA-5593 è semplice da configurare ed è sicuro perché dispone di due firewall attivi integrati (SPI e NAT) per proteggere la rete locale da intrusioni. È inoltre dotato di **tecnologia di crittografia wireless WPA2** e controllo degli accessi per contribuire a proteggere la rete da accessi non autorizzati e minacce esterne in modo da poter utilizzare Internet in tutta sicurezza.

Inoltre, secondo la direttiva "Modem Libero" dell'AGCOM entrata in vigore il 31 dicembre 2018, l'Italia si adegua al regolamento europeo che sancisce il diritto degli utenti di scegliere liberamente il proprio terminale di accesso a Internet.

Questa direttiva rappresenta un'importante svolta nella tutela dei consumatori, infatti da ora è possibile scegliere liberamente il modem router in base alle proprie esigenze di connettività, senza essere obbligati a utilizzare quelli proposti dagli operatori telefonici. Ciò consente di eliminare i costi di noleggio del modem router applicato dagli operatori e al contempo ricevere l'assistenza D-Link per ogni richiesta di supporto.



- **Wi-Fi AC Wave 2 fino a 2200 Mbps**
- **Dual Band simultaneo**
- **Tecnologia MU-MIMO**
- **Funzionalità VoIP integrata**
- **Porta SFP integrata**
- **Modem ADSL/VDSL integrato**
- **2 porte USB 3.0**
- **1 porta WAN**
- **Gigabit + 4 porte LAN Gigabit**





# ARMADIO METALLICO

## Per la protezione del sistema di videosorveglianza

L'armadio metallico ZZC-AC-SEC-BOX-x protegge il vostro sistema di videosorveglianza (videoregistratore, monitor, switch, alimentatori, ecc.) dall'accesso non autorizzato.

La scocca di colore bianco è verniciata a polvere con finitura lucida, realizzata con **fogli d'acciaio di 1mm** di spessore è anche dotata di **doppia serratura** e **due tamper** per rilevare l'apertura del coperchio ed il distacco dal muro.

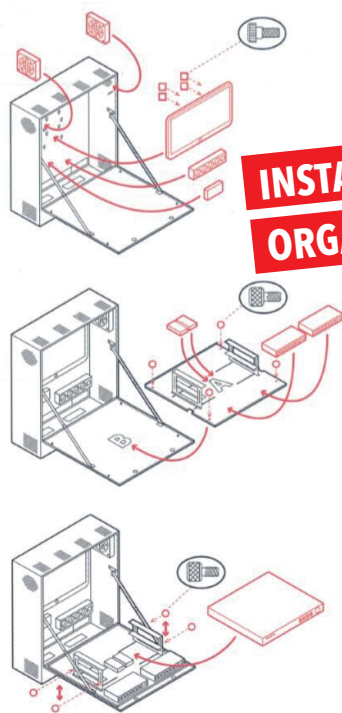
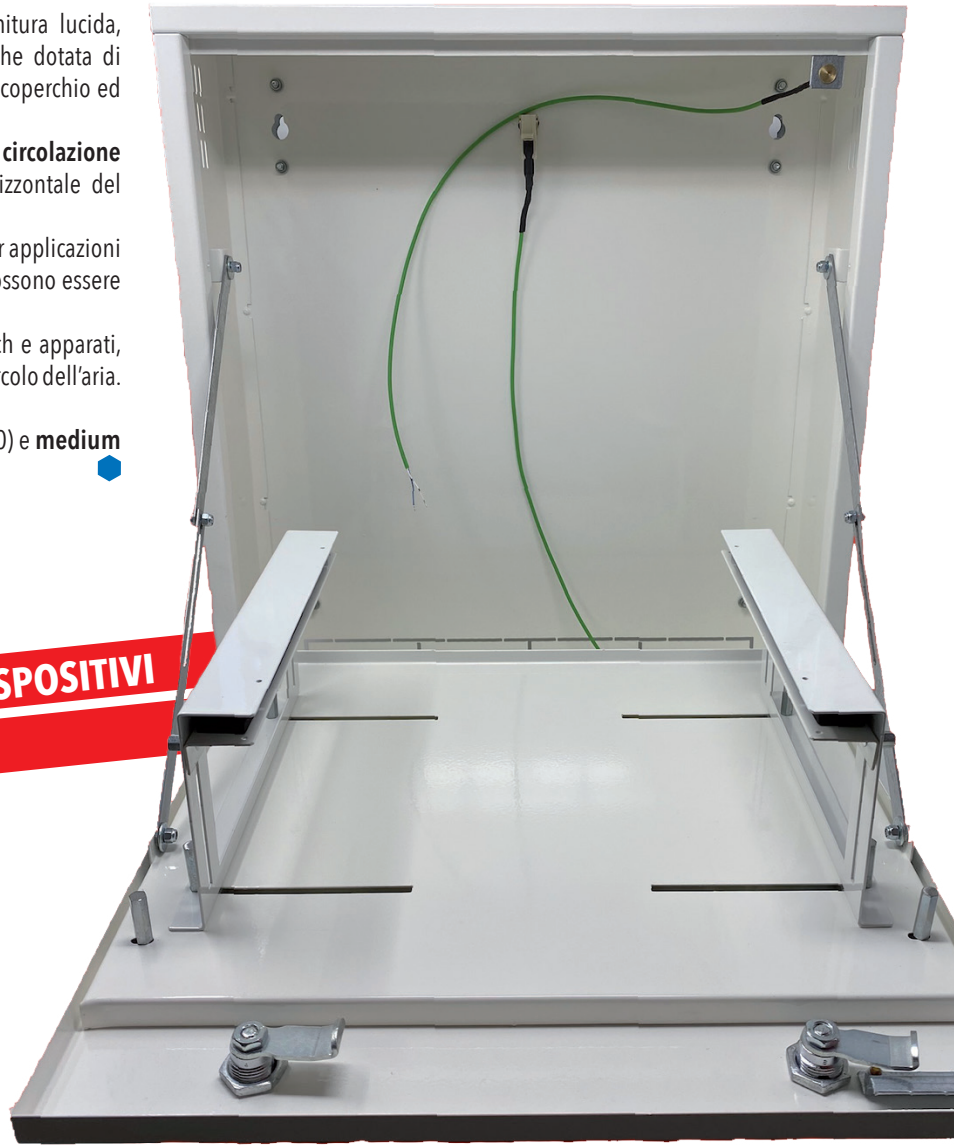
Un sistema di alette maggiorate garantisce un'**ottima circolazione dell'aria** e aprendo il coperchio, grazie alla posizione orizzontale del vassoio, l'accesso ai dispositivi è semplice e pratico.

L'installazione in verticale rappresenta la soluzione ideale per applicazioni dove i classici armadi Rack 19", per ragioni di spazio, non possono essere utilizzati.

L'armadio metallico è completo di **supporto** per NVR, switch e apparati, completamente forato per la miglior resistenza possibile al circolo dell'aria.

A completamento, non inclusi, una ciabatta PDU e ventole.

È disponibile nelle due versioni **small** (H 500 x L 430 x P 140) e **medium** (H 650 x L 530 x P 200).



**INSTALLAZIONE DISPOSITIVI ORGANIZZATA**

> 41743 small > 41744 medium

### Caratteristiche principali



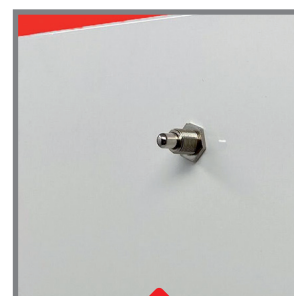
Alette per dissipatore di calore



Distanziali (17 mm) per il fissaggio a parete



Sensore rilevamento porta aperta/chiusa incluso



Tamper antistrappo incluso

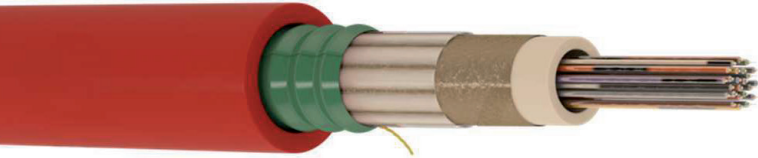


Doppia serratura con set di chiavi diverse

# CAVI FIBRA OTTICA RESISTENTI AL FUOCO

## Con armatura a nastro di acciaio corrugato

I cavi in fibra ottica tipo *Loose* con guaina LSZH-UV e armatura a nastro di acciaio corrugato, resistenti al fuoco secondo IEC 60331-25, EN 50200 (PH120) Euroclass B2ca-s1a,d1,a1, non ricadono nel regolamento CPR, si possono installare in maniera permanente in qualunque luogo o edificio chiuso. ITEM SRL, sempre al passo con l'innovazione tecnologica nella produzione di cavi ottici, immette su mercato un cavo resistente al fuoco e con certificazione CPR B2ca-s1a,d1,a1.



Un cavo con certificazione CPR non tiene conto della funzionalità dello stesso, mentre le normative sulla resistenza al fuoco richiedono che un cavo funzioni per un certo numero di minuti ad una temperatura che dipende dalla normativa applicata.

Due sono i metodi per testare la resistenza al fuoco dei cavi:

1. nel caso della normativa **IEC 60331-25** la temperatura è di 750°C, per cui ad esempio un cavo designato **FE180** deve continuare a funzionare per 180 minuti ad una temperatura di almeno 750 °C;
2. nel caso della **EN 50200**, la temperatura media è di 840°C con percussione meccanica di 25 kg del cavo ogni 5 minuti, per cui un cavo designato **PH120** deve continuare a funzionare per 120 minuti in tali condizioni.

Da questo punto di vista nel caso di incendio, mantenere gli impianti funzionanti per un certo periodo è un indicatore di sicurezza ben superiore alla sola reazione al fuoco, ossia quando il cavo non è funzionante.

**Che cavo devo prevedere in luoghi critici in qui devo salvaguardare la sicurezza di persone ed animali? Quali accorgimenti devo mettere in atto per dare loro il tempo per mettersi in salvo?**

### Esempio contesto di una galleria stradale

La normativa "CEI 64-20 - Impianti elettrici nelle gallerie stradali" descrive alcune considerazioni di principio da sottolineare.

- Per le gallerie stradali sono necessari impianti capaci di garantire il loro funzionamento durante l'evento d'incendio.
- Criteri di progetto:
  - adozione di componenti adeguati a resistere meccanicamente al fuoco;
  - adozione di componenti a bassa emissione di gas tossici, non propaganti l'incendio o **adeguati a resistere al fuoco con garanzia del servizio** (ciò che un cavo con sola classe CPR non garantisce).
- Considerazioni sui cavi da galleria:
  - tutti i cavi presenti in galleria, indipendentemente dalle condizioni di posa, devono essere del tipo "non propagante l'incendio";
  - per quanto riguarda l'utilizzo di cavi a bassa emissione di fumi, gas tossici e corrosivi, si deve valutare il rischio in relazione alla particolarità del tipo di installazione e dell'entità del danno probabile nei confronti di persone e/o cose;
  - i cavi che costituiscono i **circuiti di emergenza e di sicurezza**, in caso di installazione a vista, devono anche essere **resistenti al fuoco**.

Impianti di emergenza e di sicurezza per i quali è obbligatorio per normativa utilizzare cavi resistenti al fuoco e non solamente con classe CPR

### > Circuiti di emergenza

Fanno parte dei circuiti di emergenza quelli destinati a garantire il funzionamento dei seguenti impianti in caso di mancanza dell'alimentazione normale dell'energia elettrica:

1. impianto di alimentazione del sistema di sicurezza;
2. impianto di illuminazione di riserva;
3. impianto di ventilazione della galleria per la gestione degli effluenti (fumi generati) dell'incendio;
4. impianto di ventilazione delle vie di fuga;
5. impianto di alimentazione delle elettropompe e di ogni altra dotazione accessoria, a servizio dell'impianto idrico antincendio.

### > Circuiti di sicurezza

Fanno parte dei circuiti di sicurezza quelli destinati a garantire la continuità dei seguenti impianti:

1. illuminazione di evacuazione;
2. sistemi di videosorveglianza;
3. sistemi di rilevazione di incendio;
4. sistemi di mitigazione incendio;
5. sistemi di supervisione e controllo;
6. sistemi di comunicazione;
7. stazioni di emergenza;
8. sistemi di alimentazione dei by-pass;
9. sistemi semaforici, dei pannelli a messaggi variabili;
10. sistemi di raccolta dei liquidi infiammabili.

Riassumendo, una serie di impianti di vitale importanza richiede l'utilizzo obbligatorio per normativa di cavi resistenti al fuoco, siano essi utilizzati per l'alimentazione elettrica, per il comando o per il controllo degli stessi. Per rispondere alle richieste di chiarimenti avanzate da ANAS in merito all'utilizzo di cavi nelle gallerie stradali, il Ministero dell'Interno in una nota ufficiale, ha specificato che "per il soddisfacimento del principio della regola dell'arte applicato alla realizzazione degli impianti elettrici nelle gallerie stradali può farsi utile riferimento alla norma CEI 64-20<sup>2</sup> e che, in analogia a quanto previsto per gli ambienti a maggior rischio in caso di incendio dall'art.751.04.3a della Variante V4 della norma CEI 64-8, possa proporsi, come possibile soluzione, l'installazione di cavi conformi al regolamento 305/2011/UE con un livello di prestazione di reazione al fuoco Cca-s 1b, d1, a1 o superiore.

*Pertanto, che cavo ottico devo prevedere nelle gallerie stradali per obbedire alla norma CEI 64-20 e contemporaneamente alle indicazioni delle autorità competenti?*

La risposta viene da se, deve essere un cavo che abbia entrambe le caratteristiche contemporaneamente. Per questo abbiamo sviluppato **un cavo ottico con potenzialità da 2 a 48 fibre** con classe di reazione al fuoco B2ca-s1a,d1,a1 e resistente a fuoco fino a 180 minuti secondo normativa IEC 60331-25 e fino a 120 minuti secondo normativa EN 50200.

Come sempre affidarsi a **prodotti all'avanguardia** e con certificazioni di enti terzi permette di approcciare progetti e clienti in maniera professionale e senza possibilità di errore.

# DISPOSITIVO DI SEGNALAZIONE

## Maggior sicurezza nei quadri elettrici

La sicurezza sul lavoro non è una questione di moda, né deve essere una predisposizione passeggera. Ecco perché, per quanto riguarda la sicurezza dei quadri elettrici, Fandis propone nella propria gamma di prodotti un segnalatore luminoso che, pur essendo già noto al mercato, conserva intatta la sua utilità e l'importanza che riveste, quando si opera su quadri elettrici in tensione.

Il dispositivo FD01 è costituito da un sistema di **tre indicatori luminosi**, lampeggianti, che entrano in funzione per segnalare che un quadro elettrico è in tensione, rendendo molto **più sicure le fasi di ispezione e manutenzione**.

Perché la scelta di introdurre tre indicatori luminosi? Perché il dispositivo di segnalazione Fandis può essere installato in **sistemi monofase** (e, in questo caso, le tre luci indicano, semplicemente, la presenza o meno di tensione nel quadro) e in **sistemi trifase**, usati nel settore industria, dove i carichi di tensione, più alti, sono distribuiti su tre fasi diverse. In quest'ultimo caso le tre spie del dispositivo, oltre a funzionare da indicatore di tensione, possono anche segnalare la mancanza di una o più fasi.

Il dispositivo di segnalazione permette, inoltre, di **prevenire gli incidenti**, allertando l'operatore e avvertendolo della presenza di tensione nel sistema elettrico.

Il segnale è comunicato dalle tre luci rosse, rese ancor più visibili dalla loro illuminazione intermittente, per aumentare l'idea di una segnalazione di pericolo, e non di un semplice "funzionamento" del sistema.

Questo, però, non è tutto. Il dispositivo Fandis, infatti, viene montato sulla parte alta del quadro elettrico, ed è **possibile installarlo con uno o due interruttori finecorsa**. Solitamente, il primo interruttore finecorsa in dotazione ha la funzione di disattivare il dispositivo di segnalazione quando la porta del quadro elettrica è chiusa, per evitare che le sue spie continuino a lampeggiare e, di conseguenza, **risparmiare energia**. Il secondo interruttore, invece, serve a staccare automaticamente la tensione dal quadro elettrico, all'apertura della porta.

Il quadro non è mai in tensione, quindi? No. Anzi, è proprio quando si interviene su un quadro elettrico che si ha necessità di averlo in tensione, per poterne controllare il funzionamento. Ecco perché il dispositivo di sicurezza Fandis, permette anche di simulare la chiusura del quadro, per ridare corrente allo stesso. Ed ecco perché, proprio in queste situazioni è utilissimo che un segnalatore luminoso ricordi a tutti i presenti che si sta lavorando su un quadro in tensione!

Grazie alla soluzione proposta dal dispositivo di sicurezza Fandis, quindi, è possibile ottenere un **apparecchio che integri sia un sistema di segnalazione sia un sistema di sicurezza**.



# INCASSI A SOFFITTO SERIE EXAL CCT LED

## 3 in 1 ad altissima resa cromatica

EXAL CCT LED è una serie di **incassi a soffitto** ad altissima resa cromatica con ottica anti abbagliamento arretrata rispetto al piano di installazione, CRI>90, UGR<19, temperatura colore del bianco selezionabile tramite interruttore sul retro del corpo lampada, **3000K/4000K/6000K**, grazie al sistema di modulazione dei LED integrato, la **potenza resta invariata** in qualsiasi tonalità lo si faccia funzionare. Idoneo in qualsiasi

applicazione dagli uffici con utilizzo di video terminali, sale riunioni, esposizioni e negozi dove, sarà anche possibile cambiare la tonalità della luce a piacere in base alla stagione o al tipo di allestimento del locale. La serie è composta da 3 modelli **35W, 20W e 10W** in versione dimmerabile DALI/PUSH oppure ON-OFF.

### SERIE EXAL LED TEMPERATURA COLORE SELEZIONABILE DALI/PUSH

220 ÷ 240 Vac / 35W / 20W / 10W / UGR<19 / CRI≥80 / SDCM 3 / Ta -20°...+55°



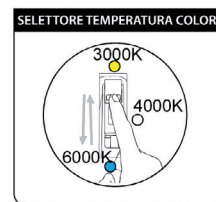
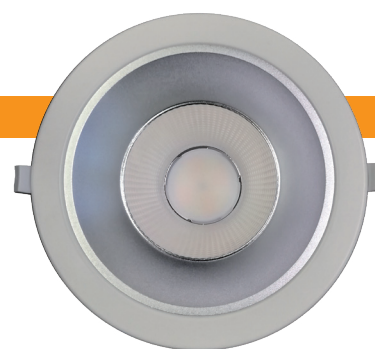
ON-OFF 35W	35W DALI/PUSH	emp. Col.	lm (TC=25°)	lm (output)
DWL2535-CCT	DWLD2535i-CCT	3000 K	3680 lm	2870 lm
		4000 K	3920 lm	3150 lm
		6000 K	3923 lm	3150 lm



20W ON-OFF	20W DALI/PUSH	Temp. Col.	lm (TC=25°)	lm (output)
DWL2520-CCT	DWLD2520i-CCT	3000 K	2103 lm	1640 lm
		4000 K	2240 lm	1800 lm
		6000 K	2245 lm	1800 lm



10W ON-OFF	10W DALI/PUSH	Temp. Col.	lm (TC=25°)	lm (output)
DWL2510-CCT	DWLD2510i-CCT	3000 K	1052 lm	800 lm
		4000 K	1120 lm	880 lm
		6000 K	1135 lm	883 lm



## ICE LED PANEL UP&DOWN

### Pannello a doppia emissione tondo e rettangolare

ICE LED Up & Down è un pannello a **doppia emissione con ottica anti abbagliamento**, UGR ≤ 19: il 70% della luce proiettata verso il basso e il 30% verso l'alto consente una buona diffusione in tutta la stanza, creando un'atmosfera confortevole e rilassante.

Disponibili nei due modelli, tondo diametro 610 e rettangolare 120x30, in **versione dimmerabile** DALI/PUSH/1-10V e in **versione ON-OFF**.

Ideale per illuminare sale d'attesa, uffici, sale riunione, living room e negozi.



#### ICE ROUND Ø610 DALI / 1-10V / PUSH DIMMERABILE

230Vac / 50W / UGR<19 / CRI≥80 / SDCM 3 / Ta -20°...+40°

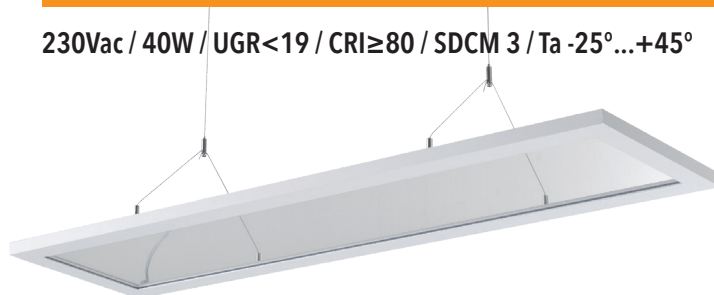


codice	lm (TC=25°)	lm (output)	col. temp.	dimmerabile
IC3650D-WW	6100 lm	5515 lm	3000K	DALI / 1-10V / PUSH
IC3650D-NW	6250 lm	5665 lm	4000K	DALI / 1-10V / PUSH



#### ICE LED PANEL 120x30 DALI/PUSH DIMMERABILE

230Vac / 40W / UGR<19 / CRI≥80 / SDCM 3 / Ta -25°...+45°



codice	lm (TC=25°)	lm (output)	col. temp.	dimmerabile
IC3012D-WW	5400 lm	4535 lm	3000K	DALI/PUSH
IC3012D-NW	5600 lm	4588 lm	4000K	DALI/PUSH

# PROIETTORE LED CHANGE

## Tecnologia per cambio tonalità di bianco

Change è il nuovo proiettore con tonalità di luce intercambiabile. Agendo sul selettore, posto all'interno della scatola di cablaggio, è possibile scegliere la tonalità di bianco desiderata, 3.000, 4.000 oppure 5.700°K.

**Change** è dotato di una morsettiera interna per il collegamento elettrico, l'installatore potrà arrivare con il cavo d'alimentazione direttamente all'interno del faretto evitando così d'installare cassette di derivazione, questo consente un **notevole risparmio di tempo e di denaro**.

Change è **IP 65**, è particolarmente adatto per installazioni all'esterno ma può essere utilizzato anche in ambienti interni.

La staffa di fissaggio di Change ruota di 360° agevolando l'installazione, la staffa è angolata e permette quindi di fissare Change a parete senza rimuovere il corpo del proiettore, risparmiando quindi parecchio tempo.

Il nuovo proiettore è disponibile anche nella versione **Change Sensor con rilevatore ad infrarossi**.

Disponibile in quattro differenti wattaggi da 10-20-30-50 W. Completano la gamma i modelli da 100-150-200 W con temperatura 4.000 °K. 

**UN SOLO PROIETTORE PER 3 TONALITÀ DI LUCE!**

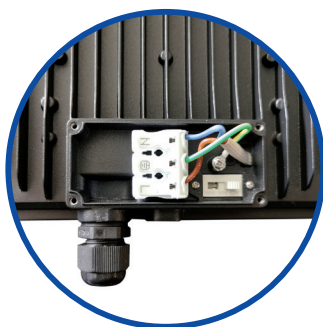
 **Change**

 **Change** SENSOR



> B111852 - 30 W - 3.300 Lm  
XC30

> B111853 - 50 W - 5.500 Lm  
XC50



- Garanzia 5 anni
- Selettore CCT  
3.000 - 4.000 - 5.700 °K
- Morsettiera interna
- Staffa con rotazione 360°
- Versione con sensore

## DOBI, FUTURA LED PRO, SIRIO SLIM

### Tutta un'altra luce: da interno e da esterno

Resistenza, potenza, affidabilità e professionalità: sono queste le caratteristiche che accomunano i prodotti LED Century. Ogni modello è stato accuratamente progettato per assolvere il proprio compito grazie a diversi materiali utilizzati, diverse potenze, diverse funzionalità. Tutte scelte con l'unico scopo di offrire la massima professionalità e performance.

#### Faretti da esterno IP65

## DOBI

ALLUMINIO

ottica microprismata antiabbagliamento

15W  
1.200 LM

Angolo luce  
45°

Anche nel terreno

#### Apparecchi da incasso IP20

UGR<19  
UNIFIED GLARE RATING

CCT

3 IN 1  
Colore luce selezionabile

## FUTURA LED PRO

Da 10W a 35W

Angolo luce  
60°

Dimmerabile

#### Proiettori SLIM IP66

## SIRIO SLIM

ALLUMINIO

4000K  
6000K

Doppia versione

Da 20W a 200W

Da esterno

Vetro temperato

# BIOLUX®

## L'illuminazione giusta al momento giusto

Il sistema Biolux HCL di Ledvance adatta automaticamente la luce artificiale ai cambiamenti della luce del giorno grazie a un algoritmo intelligente, in attesa di brevetto, che consente agli utenti di scegliere la dinamica giusta per loro in qualsiasi momento.

### L'influenza della luce

Da quando gli uomini sono sulla Terra, la loro evoluzione è sempre avvenuta sotto la luce naturale. L'invenzione della luce artificiale ha rivoluzionato la società. Ha permesso alle persone di rimanere all'interno delle abitazioni, di prolungare il tempo trascorso al lavoro. Tuttavia, in un tempo relativamente breve, circa 100 anni, la luce artificiale elettrica ci ha allontanato dall'ambiente naturale e dai suoi effetti benefici.

### La luce ha un effetto diretto sul nostro metabolismo, sulle nostre prestazioni e la nostra capacità di concentrazione

La luce offre molto più della funzione visiva. Migliora le prestazioni cognitive, stimola le persone, aumenta la concentrazione e l'attenzione, riduce lo stress e l'affaticamento e aiuta le persone a rilassarsi. Questi effetti non visivi sono influenzati dalle variazioni della temperatura e dall'intensità della luce; precisamente quel tipo di variazioni di cui spesso è carente l'illuminazione moderna. In media le persone trascorrono il 90% del loro tempo in ambienti interni, invece di trascorrere del tempo all'esterno dove il nostro sistema biologico è sincronizzato alla luce naturale. Consideriamo l'ambiente di un ufficio, ad esempio. In questo caso, è normale trascorrere un'intera giornata sotto la stessa illuminazione. Stessa situazione anche nelle scuole, negli ospedali e negozi.

### La luce artificiale ora può imitare la luce naturale

È possibile regolare l'illuminazione, variare l'intensità, cambiare la direzione, modificare il colore e molto altro ancora. Questo è il principio dell'HCL: un'illuminazione focalizzata sulle esigenze dell'Uomo.

### 3 BUONE RAGIONI PER SCEGLIERE LEDVANCE BIOLUX®

#### Installazione semplice

- Comunicazione ZigBee tra il controller e gli apparecchi: nessun cablaggio aggiuntivo richiesto;
- pronto per il collegamento all'alimentazione, configurazione tramite l'apposita App;
- fino a 20 apparecchi di illuminazione BIOLUX® (Panel, Downlight) possono essere collegati a 1 controller sul sistema BIOLUX®;
- sistema di geolocalizzazione: grazie alla sua applicazione mobile, il controller HCL si calibra automaticamente al fuso orario e alla stagionalità del luogo di utilizzo.

#### Funzionamento semplice

- Scenari di illuminazione dinamica pre-programmati che tengono conto dei ritmi biologici dell'utente (RELAX, CREATE, NATURAL, FOCUS e BOOST);
- regolazione automatica e precisa: variazione della temperatura di colore e dell'intensità luminosa in funzione dell'orario e della stagione;
- uso intuitivo, non è possibile una gestione errata da parte dell'utente che potrebbe avere conseguenze opposte all'obiettivo desiderato.

#### Illuminazione dinamica

Le variazioni della temperatura di colore e dell'intensità luminosa:

- stimolano i bioritmi umani
- supportano prestazioni e concentrazione
- promuovono la creatività e il dinamismo
- adatte a sale riunioni, uffici, aule, case di riposo



#### Unità di controllo Biolux® HCL

- Installazione semplice e rapida del sistema di illuminazione HCL (unità di controllo e apparecchio di illuminazione) grazie alla tecnologia wireless
- Messa in servizio e configurazione automatizzate tramite l'app BIOLUX® HCL, nessuna programmazione richiesta
- Controllo intuitivo degli apparecchi di illuminazione BIOLUX® HCL e impostazione degli scenari luminosi tramite unità di controllo
- Facile selezione delle modalità di illuminazione appropriate per diverse situazioni di lavoro
- 5 scenari d'illuminazione preprogrammati selezionabili: RELAX, CREATE, NATURAL, FOCUS e BOOST



#### Biolux® HCL Panel

- Apparecchio d'illuminazione combinato con l'unità di controllo BIOLUX HCL che fornisce soluzioni di illuminazione per esigenze individuali di illuminazione biologicamente ottimizzata, adattando la luce artificiale al corso della luce naturale
- Può supportare il lavoro fornendo una maggiore concentrazione
- Buona riduzione dell'abbagliamento (UGR < 19)



#### Biolux® HCL Downlight

- Apparecchio d'illuminazione di controllo che fornisce soluzioni di illuminazione per esigenze individuali di illuminazione biologicamente ottimizzata, adattando la luce artificiale al corso della luce naturale
- Può supportare il lavoro fornendo una maggiore concentrazione
- Buona riduzione dell'abbagliamento (UGR < 19)

# NUOVO SISTEMA SPY CONTROL

## Energia centralizzata sotto controllo

Il sistema Spy Control è un sistema a batteria centralizzata in grado di alimentare e monitorare sia apparecchi solo luce (accesi da CPS) sia apparecchi autonomi.

Novità assoluta nella gamma dei sistemi centralizzati Linergy è il prodotto **Spy Control**, sistema ad alimentazione centralizzata in grado di **alimentare e controllare impianti di illuminazione di emergenza** realizzati con prodotti solo luce e, ove necessario, anche con prodotti autonomi. Il sistema risponde infatti anche ad esigenze particolari, come nei casi in cui sia necessario un impianto con ridondanza, potendo integrare anche prodotti autoalimentati.

Spy Control nasce dall'idea di abbinare ad un solido sistema di alimentazione centralizzata come il nostro **Spy Center Basic**, un sistema di controllo centralizzato che permetta la **gestione e la manutenzione** di tutti gli apparecchi. Il sistema consente infatti di controllare indifferentemente tutte le lampade collegate, sia quelle con batteria a bordo sia quelle senza batteria.

Il punto di forza di questo prodotto risiede nel fatto di poter **gestire contemporaneamente apparecchi autonomi e apparecchi con alimentazione centralizzata** all'interno di uno stesso impianto.

Il nuovo Spy Control permette il controllo puntuale del singolo apparecchio ed è in grado di gestire fino a **1280 apparecchi di emergenza** Linergy.



Si potranno avere diverse soluzioni:

### CASO 1

#### Impianto con apparecchi alimentati totalmente da soccorritore Spy Control

Alimentazione fornita dal soccorritore Spy Control secondo EN50171. Le lampade potranno essere periodicamente interrogate per verificarne il funzionamento tramite test locali e remoti, con la possibilità di creare report di stato di ogni apparecchio di emergenza. Il tutto direttamente dall'interfaccia del sistema Spy Control e senza nessun software aggiuntivo.

### CASO 2

#### Impianto con apparecchi alimentati da soccorritore Spy Control e apparecchi autonomi collegati alla rete elettrica

In questo caso abbiamo zone con apparecchi autonomi collegati direttamente alla rete principale 230V. In caso di emergenza le lampade autonome sono alimentate dalla batteria integrata nel prodotto. Le restanti lampade verranno alimentate dal soccorritore Spy Control. I test di controllo periodici avverranno tutti dall'interfaccia del soccorritore, centralizzando i report e tutte le informazioni sull'impianto. Questa è una configurazione di impianto utile nel momento in cui non tutte le zone e i compartimenti possono essere raggiunti dall'alimentazione centralizzata del soccorritore Spy Control.

### CASO 3

#### Impianto con apparecchi alimentati da soccorritore Spy Control e apparecchi autonomi ridondanti

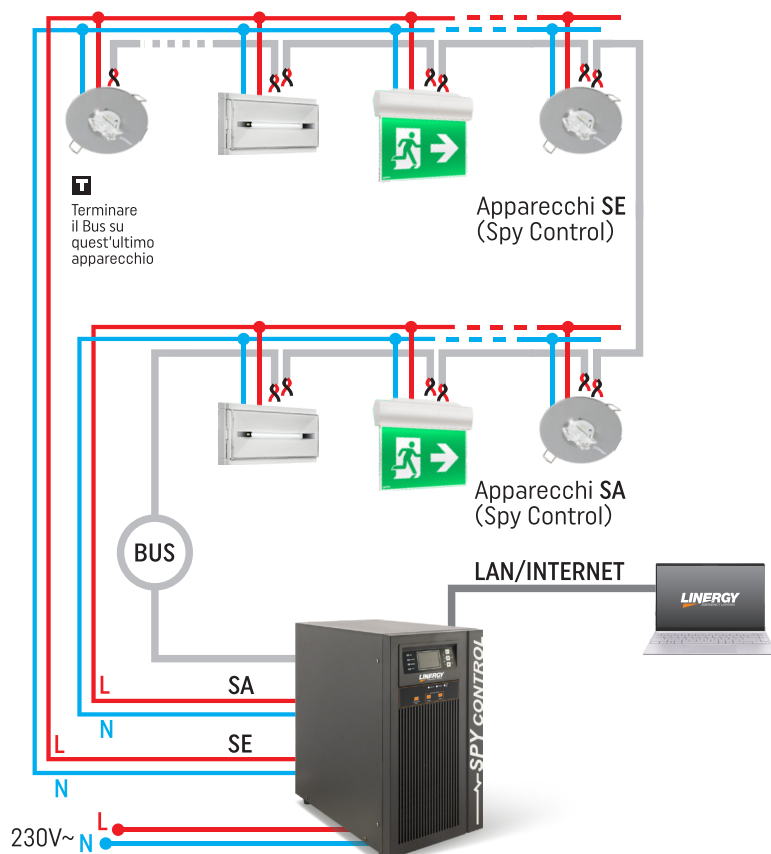
In tale caso sia le lampade dedicate che quelle autonome vengono alimentate dal soccorritore. Tale configurazione, definita come ridondante, permette di avere totale sicurezza in caso di emergenza in quanto al mancare della rete elettrica l'alimentazione viene garantita anche nel caso in cui i circuiti di sicurezza del soccorritore vengano interrotti. Anche in questo caso il sistema garantisce il controllo sulla totalità degli apparecchi installati tramite l'interfaccia centralizzata del soccorritore.

Il sistema Spy Control rappresenta una novità sotto diversi punti di vista potendo servire impianti con alimentazioni differenti, secondo le esigenze in campo, e garantendo il controllo e la verifica sulla totalità degli apparecchi.

La quantità di lampade per linea non sarà più un vincolo progettuale e in più, potendo sfruttare la potenzialità del software, si avranno **informazioni puntuali sia sullo stato di tutti gli apparecchi sia sul sistema a batteria centralizzata.**

## SPY CONTROL

Impianto con apparecchi SOLO LUCE (caso 1)





## AGO APPLIQUE

### installazione a muro anche per uso esterno

Corpo in alluminio anodizzato EN 6026, elevata resistenza all'ossidazione grazie al trattamento di anodizzazione. Diffusore in vetro temprato e serigrafato. Base in policarbonato e staffa di fissaggio a muro in tecnopolimero.

Compreso di connettori gel rapidi IP68 per il cablaggio. Bulloneria in acciaio inox A4.

**LED a tensione di rete dimmerabile a taglio di fase.**

> **LED 4000K (N), 3000K (3), o 2700K (2). LED a tensione di rete. Nessun rischio fotobiologico, RGO gruppo di rischio esente (EN62471)**



## AGO BOLLARD

### installazione a terra

Corpo in alluminio anodizzato EN 6026, elevata resistenza all'ossidazione grazie al trattamento di anodizzazione. Diffusore in policarbonato stabilizzato ai raggi UV. Completo di due staffe di fissaggio in alluminio.

Tirafondi e minuterie per ancoraggio del palo al terreno inclusi. Compreso di connettori gel rapidi IP68 per il cablaggio. Bulloneria in acciaio inox A4.

**LED a tensione di rete dimmerabile a taglio di fase.**

> **LED 4000K (N), 3000K (3), o 2700K (2). LED a tensione di rete. Nessun rischio fotobiologico, RGO gruppo di rischio esente (EN62471)**



# CARTOONLIGHT

## La semplicità del cartongesso con la tecnologia LED

Cartoon light è una famiglia di prodotti dall'eccezionale **facilità di montaggio** e che **riduce la manodopera in cantiere**, permette assenza di crepe da ritiro e garantisce riparabilità in opera di eventuali danneggiamenti. Le caratteristiche del materiale consentono la più **versatile customizzazione** e personalizzazione delle finiture. Compatibile con vernice e carta da parati.

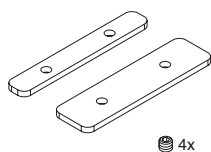


### SIDE

Profilo di alluminio tagliabile in opera per strip LED: il sistema a scomparsa più versatile e veloce per realizzare con il cartongesso velette, nicchie e gole di luce indiretta dal risultato pulito ed elegante.



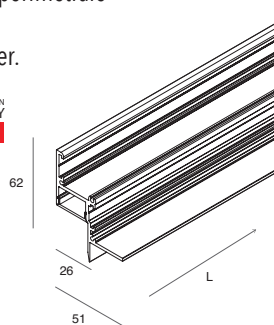
- Profilo dissipante
- L 2000
- Diffusore opale
- Accessori: kit di giunzione



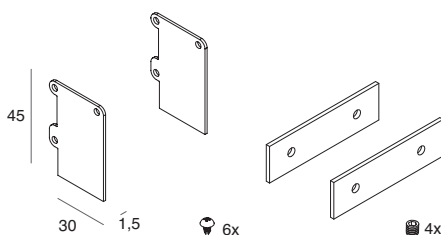
4x

### P-25

Profilo ad incasso che scompare completamente nel cartongesso per creare una linea luminosa perimetrale di larghezza **25mm** ad effetto wall washer.



- Profilo lineare
- L 2000
- Diffusore opale
- Accessori: testate terminali (2 pezzi) kit di giunzione



45

30

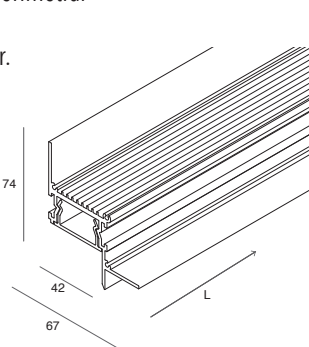
1,5

6x

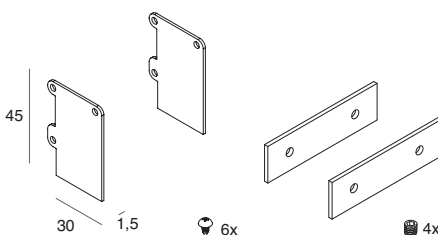
4x

### P-40

Profilo ad incasso che scompare completamente nel cartongesso per creare una linea luminosa perimetral di larghezza **40mm** ad effetto wall washer.



- Profilo lineare
- L 2000
- Diffusore opale
- Accessori: testate terminali (2 pezzi) kit di giunzione



45

30

1,5

6x

4x

**Cartoon Light**

# SPIDER+ 10 E SPIDER+ POST

## La famiglia cresce

**TUTTI I MODELLI DELLA SERIE SONO  
PRE-CABLATI IP67 A TENUTA STAGNA**



**Spider+** è l'innovativa proposta di Performance iN Lighting sulla luce da proiezione grazie alle **nuove opzioni di driver** proprietari settabili a due livelli. Questo sistema tecnologico infatti, ad oggi unico nel settore, permette di avere in un unico prodotto la possibilità di regolare in loco il wattaggio con un solo "click" senza aprire l'apparecchio e permettendo alla luce di adattarsi anche ad esigenze di un secondo momento.

Completano la proposta **Spider+ 10**, un **proiettore estremamente compatto** per l'illuminazione generale di esterni e scenari paesaggistici; e il modello **SpiderR+ Post** per l'installazione su testa palo, con ottica dedicata e possibilità di orientare l'angolo di inclinazione dell'apparecchio in loco.



### SPIDER+ 10

**10 W**

Ottica S/EW simmetrica extrawide  
634 lm



### SPIDER+ 20

**37/51 W**

Ottica S/W simmetrica wide  
6.179 lm

Ottica A35/EW asimmetrica extrawide  
6.005 lm



### SPIDER+ 30

**74/101 W**

Ottica S/W simmetrica wide  
11.987 lm

Ottica A35/EW asimmetrica extrawide  
11.649 lm



### SPIDER+ POST

**37/51 W**

Ottica A35/EW asimmetrica extrawide  
6.005 lm

# GREENPARKING

## Sistema di illuminazione parcheggi Led wireless

L'illuminazione nei parcheggi può risultare costosa, specialmente se in funzione 24/7. GreenParking è un sistema d'illuminazione parcheggi LED wireless che rileva la presenza di persone o veicoli, in grado così di fornire la luce necessaria, risparmiando sull'energia e riducendo i costi fino all'80%.

Il rilevamento di presenza, il sensore luminosità e le luci LED a lunga durata e manutenzione ridotta consentono un'illuminazione parcheggi più sostenibile garantendo, al tempo stesso, sicurezza e comfort agli utenti.

I controlli wireless intuitivi rendono questa soluzione plug-and-play facile da installare e programmare nei nuovi parcheggi o in quelli già esistenti.

### Cosa puoi fare con GreenParking?

Imposta più zone d'illuminazione adattandole alla pianta del parcheggio e configurale per illuminare automaticamente solo quando vengono rilevati pedoni o veicoli. Le zone specifiche, il livello di attenuazione, la durata e il tempo di attesa sono a tua discrezione e possono essere riconfigurati in qualsiasi momento.

Quando vengono rilevati i pedoni, il percorso davanti a loro s'illumina al massimo delle sue possibilità, al fine di garantire comfort e sicurezza. Quando si spostano da una certa zona illuminata la luce si attenua del 20% per risparmiare energia.

Mentre i veicoli si muovono all'interno del garage, l'illuminazione anteriore viene attivata al 100% per migliorare la sicurezza e la manovrabilità. Se non viene rilevato alcun movimento, le luci si attenueranno dopo un lasso di tempo preimpostato.



**GreenParking può essere installato in due modi: abbinando gli apparecchi d'illuminazione Pacific LED ad una unità di rilevamento presenza wireless, oppure selezionandoli con un sensore integrato.**

Tutti gli apparecchi d'illuminazione sono resistenti ed affidabili nel tempo. Entrambe le opzioni offrono il rilevamento di presenza, il sensore luminosità e l'eccellente qualità della luce che garantisce una sensazione di sicurezza e comfort. I sensori esterni possono essere montati a parete o a soffitto, per adattarsi al meglio al layout del parcheggio, mentre i sensori integrati eliminano la necessità di hardware aggiuntivo.

Prova anche la gamma stagna Philips **Coreline** (Coreline - Apparecchi LED Philips | Philips illuminazione) e **Ledinaire** (Ledinaire - Semplicemente LED | Philips illuminazione), scarica il nostro catalogo.



# PACIFIC LED GEN4 il primo apparecchio d'illuminazione predisposto per l'economia circolare

Pacific LED di ultima generazione è il primo apparecchio d'illuminazione predisposto per l'economia circolare utilizzando le risorse naturali in modo molto più efficiente e rigenerativo. Grazie all'assemblaggio e al design modulari, semplifica la manutenzione ed è facile da aggiornare. Offre inoltre performance ottimali per tutta la durata di vita.

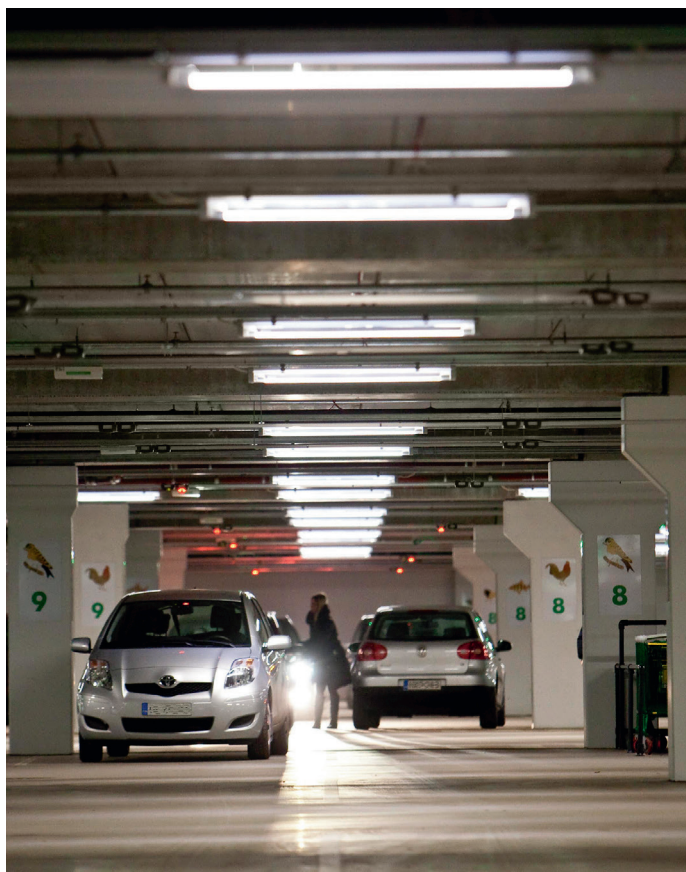


**tipologie** **dati tecnici**

**WT480C**  
Pacific LED Gen4 Circular Economy

**WT481C**  
Pacific LED Gen4 Circular Economy  
chemical resistant

- Flusso luminoso  
LED35S: 3500lm - 24,4W  
LED64S: 6400lm - 47W  
LED80S: 8000lm - 58,5W
- Lunghezze disponibili  
L1600: 1600mm
- Indice di resa cromatica CRI>80



## > Mettiti in luce

Il programma digitale di Signify, in collaborazione con Voltimum, dedicato agli installatori d'Italia

L'iniziativa nasce con l'idea di rafforzare la relazione tra Signify e gli installatori, i quali svolgono un ruolo chiave nel soddisfare le esigenze dei propri clienti individuando le soluzioni e i prodotti Philips più adatti ai loro progetti.

Oltre agli interessanti premi in palio, l'installatore potrà ottenere, in maniera dinamica e interattiva, aggiornamenti e formazione sul portafoglio Philips, rafforzando così le proprie competenze e la propria immagine di professionista del settore.

Infine, anche i distributori potranno beneficiare dell'iniziativa per fidelizzare i propri clienti e incrementare il traffico sul punto vendita. Per partecipare visita la pagina [voltimum.it/ungiocodainstallatori](http://voltimum.it/ungiocodainstallatori) dedicata all'iniziativa.

Per partecipare visita la pagina [Voltimum.it/ungiocodainstallatori](http://Voltimum.it/ungiocodainstallatori) dedicata all'iniziativa.

Una volta completata la registrazione, avrai diritto a una prima giocata gratuita, mentre per le successive sarà necessario caricare una prova d'acquisto di qualsiasi valore di uno o più prodotti a marchio Signify. Inoltre, per acquisti effettuati presso alcuni distributori italiani (vedasi regolamento al link della piattaforma), potrai ottenere automaticamente l'accredito del doppio dei punti.

Rispondi correttamente a tre domande a risposta multipla sul portafoglio prodotti Philips nel minor tempo possibile.

Potrai così accumulare punti per concorrere ai premi settimanali in voucher digitali dell'importo di 50 euro da investire nel tuo business o a titolo personale.

La comunicazione dei vincitori avverrà via e-mail e i premi saranno spendibili in diverse categorie.

Partecipa ora!



PHILIPS

voltimum

LED lighting

## Mettiti in luce.

Sei un installatore esperto?  
Gioca con noi, bastano pochi minuti  
per vincere fantastici premi.

Concorso a premi valido da 01/02/2021 al 31/03/2021. Montepremi: € 4.500. Regolamento su [www.voltimum.it/ungiocodainstallatori](http://www.voltimum.it/ungiocodainstallatori)

# NUOVE LAMPADE RS PRO LED

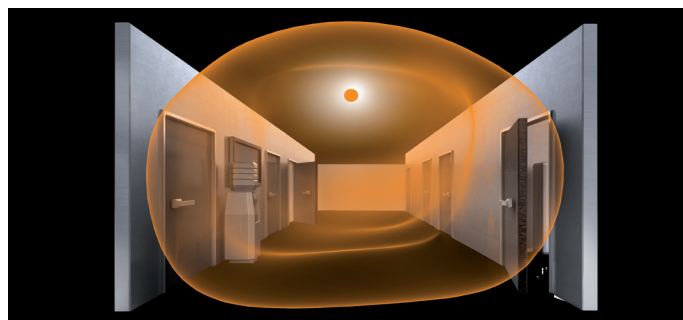
## Con funzione luce notturna

Un prodotto classico rotondo. La forma perfetta. L'efficienza perfetta. La perfetta lampada a sensore da interno. Le RS PRO LED P1, P2 e P3 si inseriscono armoniosamente in corridoi, pianerottoli e vani scale. Uniscono un design sempre attuale e un montaggio estremamente facile a tecnologia pionieristica e massima efficienza. Via cavo si possono collegare tra loro fino a dieci lampade.

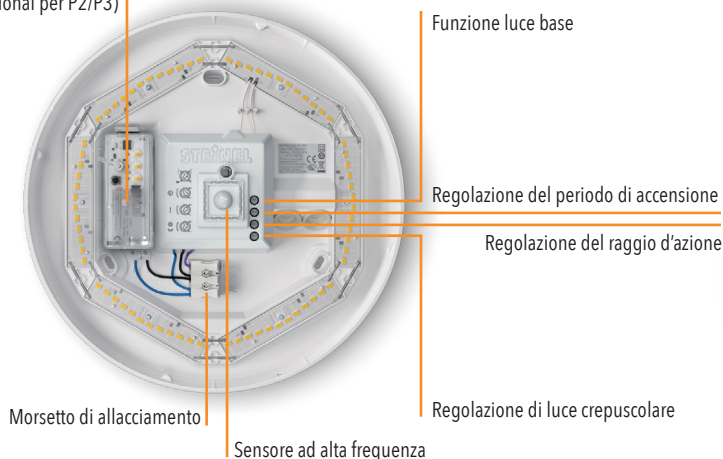
Al giorno d'oggi nei locali interni sono richieste soluzioni d'illuminazione che non offrano solo il massimo comfort e una tecnologia intelligente, bensì che si integrino anche armoniosamente nella relativa architettura d'interni. Con l'RS PRO LED Serie P abbiamo trovato la risposta perfetta. Design senza tempo e montaggio semplicissimo uniti a tecnologia avveniristica e massima efficienza.

La novità funzione **luce notturna** permette di azionare la luminosità costante del LED al 10% con **ridotto consumo energetico**, per 10/30 minuti o per tutta la notte. Il sensore ad alta frequenza integrato, possiede campo di rilevamento di 360° con raggio d'azione di diametro 1-8 m che controlla un sistema LED garantendone l'attivazione della luce graduale e silenziosa. Esiste la possibilità di un'ulteriore utenza mediante il morsetto L1; ad esempio le nuove versioni slave possono essere collegate rapidamente e facilmente via cavo fino ad un massimo di 10 lampade.

Tramite l'alimentazione di L1 è possibile bypassare il sensore. Le versioni P2 e P3 sono disponibili anche con **modulo di emergenza integrato**.



Modulo luce d'emergenza (optional per P2/P3)



### dati tecnici

- Dimensioni (Ø x H): 252 x 85 mm (P1) 320 x 110 mm (P2) - 400 x 142 mm (P3)
- Allacciamento rete: 220-240 V, 50/60Hz
- Potenza: 9,5 W (P1), 16 W (P2), 20 W (P3)
- Flusso luminoso: max. 1010 Lumen, 106 lm/W (P1) max. 1730 Lumen, 108 lm/W (P2) max. 2190 Lumen, 109 lm/W (P3)
- Colore luce: NW 4000 K / WW 3000 K
- Sensore di movimento: 360° con raggio d'azione da 1 a 8 m
- Crepuscolare: 2 - 2000 lx
- Periodo di accensione: 5 s - 15 min
- Resistenza agli urti: IK03
- Grado/classe di protezione: IP54/II
- Sistema di raffreddamento LED: Passive Thermo Control
- Funzione luce notturna: 10% per 10/30 min o tutta la notte
- Funzione luce di emergenza: versioni P2 EM e P3 EM.
- Materiale della copertura: plastica opalina
- Garanzia del produttore 5 anni

# NUOVA SERIE DI ARMATURE STRADALI MIG

## Alte performance illuminotecniche made in Italy

Con il suo stile geometrico e minimal, la serie MIG è la nuova generazione di armature stradali Tec-Mar. Dal corpo in alluminio pressofuso, dal profilo molto sottile per ridurre al minimo la resistenza al vento, la serie MIG è dotata di led e ottiche all'avanguardia per assicurare performance di altissimo livello, necessarie per una corretta illuminazione di tutte le tipologie di strade urbane, extraurbane, piste ciclabili, attraversamenti pedonali e parcheggi.

➤ **Disponibile nei modelli da 8 W a 200 W**

Made in Italy



Garanzia 7 anni

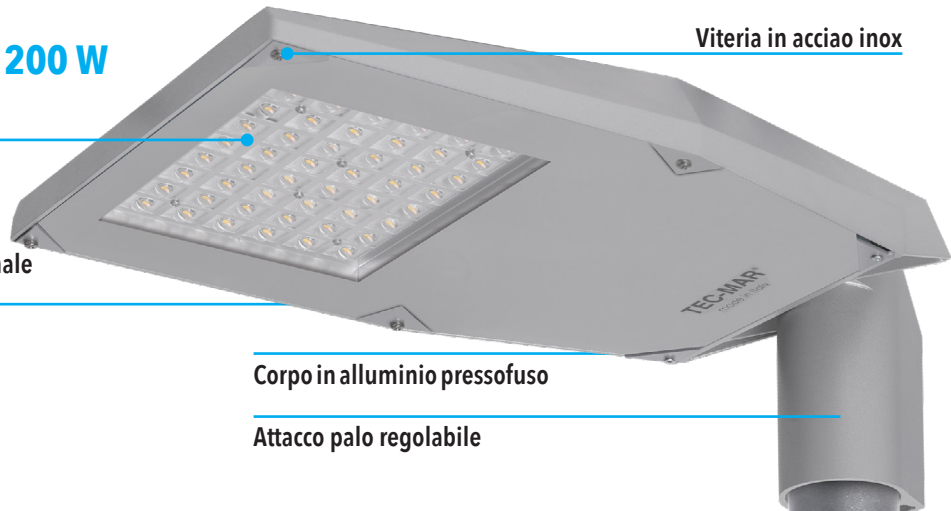
Ottiche disponibili:  
urbana  
extraurbana  
ciclopeditone  
attraversamento pedonale

Disponibile:  
On/off  
1-10 V / Dali  
Virtual midnight  
Wireless

Viteria in acciaio inox

Corpo in alluminio pressofuso

Attacco palo regolabile



LED | CE | 220/240 V<sub>~</sub> | -25°C / +45°C | IP66 | IK08 | RG0 | CRI >70 | 3 step MacAdam | <4% flicker FREE | L90-B10 >60.000h | L80-B50 >100.000h | 7 YEARS

Codice CF	Codice	Watt	Modello	Ottica	°K - CRI	N. LED	Lumen	Lumen output	Lm/W	replace
B116738	9200T24040GL	40	T2	Urbana	4000K - CRI>70	1x12	6011	4973	124	70W JM/SAP
B116747	9200T24054GL	54	T2	Urbana	4000K - CRI>70	2x8	8014	6630	123	100W JM/SAP
CF148908	9200T24080GL	80	T2	Urbana	4000K - CRI>70	2x12	12022	9945	124	150W JM/SAP
B116748	9201T24120GL	120	T2	Urbana	4000K - CRI>70	3x12	18032	14918	124	250W JM/SAP

# TELECAMERA CON TECNOLOGIA PANOMERA®

## La nuova frontiera della videosorveglianza nel XXI secolo

Il futuro si manifesta nel nostro presente. L'evoluzione tecnologia adottata nelle nuove Panomera® serie S e W non ha precedenti, 120 ingegneri del reparto R&D Dallmeier lavorano all'unisono per cambiare radicalmente il concetto di videosorveglianza, la profonda conoscenza delle esigenze e la competenza ne sottolineano l'innovazione.

Le nuove normative sulla videosorveglianza per applicazioni di sicurezza CEI EN62676-4 hanno introdotto dei parametri che sono ora in grado di garantire che la proposizione del sistema VSS (Video Surveillance System) sia il più affine possibile alle reali necessità del cliente grazie alla progettazione/simulazione preventiva che deve tenere conto dei parametri imposti dalla norma coinvolgendo il cliente stesso nella fase di ideazione, progettazione e pre acquisto così come l'importanza del GDPR Privacy Compliant Video Security by Dallmeier a garanzia della certificazione d'impianto. È così il cliente ad avere il controllo, secondo il principio BUY TO ORDER, secondo il quale il prodotto/servizio corrisponde a pieno alle necessità del consumatore. I filmati dei sistemi di video sorveglianza Dallmeier soddisfano tutti i requisiti al fine di essere utilizzati come prove in tribunale. La qualità di immagine, la protezione antisabotaggio, così come la protezione contro accessi non autorizzati, rispetta la certificazione LGC Forensics. È un ente terzo che certifica il sistema ed il metodo di protezione ed esportazione e non una semplice autocertificazione tipo il watermark, quindi riconosciuto ed utilizzabile come prova provante.

Dallmeier reinventa la videosorveglianza del XXI secolo grazie alla **tecnologia brevettata Panomera®** è in grado di coprire uniformemente fino a 12.000 mq con risoluzione minima 125 pixel/metro su tutta l'area con una sola telecamera.

Lo sviluppo tecnico nell'area della **città sicura** sta attraversando un periodo di enormi cambiamenti: La tecnologia convenzionale di videosorveglianza si sta inesorabilmente evolvendo in uno strumento a tutto tondo.

Con le soluzioni basate su Panomera® di Dallmeier, le autorità urbane hanno la possibilità di salvaguardare anche aree pubbliche molto grandi con costi d'infrastruttura e di esercizio notevolmente inferiori rispetto a quanto era possibile in precedenza nelle soluzioni per aree pubbliche.

Un **Case Study** preso ad esempio in ambito cittadino potrebbe essere la città di Colonia dove il progetto iniziale per coprire l'intera area di 8.800mq prevedeva 130 telecamere e 7 PTZ Dome installate su 40 pali distribuiti perimetralmente in tutta l'area. Grazie alla **soluzione MFS (Multi Focal System)** di Panomera, la complessità è stata risolta con soli due punti d'installazione. La drastica riduzione dei costi d'infrastruttura, palificazione, scavi, rete di trasmissione, alimentazione, manodopera e manutenzione hanno fatto **risparmiare il 67% dei costi** sul progetto iniziale, oltre a restituire un maggiore rapporto pixel/metro guadagnando in definizione d'immagine ed un'unica overview dell'intera piazza con un unico sistema di gestione.



La tecnologia brevettata Panomera® combina in un'unica unità ottica diverse lenti e sensori con diverse lunghezze focali. Così, le telecamere Panomera® con **Multifocal Sensor Technology** catturano con la medesima definizione d'immagine in ogni porzione di tutta l'area ripresa: tutto a fuoco, bilanciato, stessa profondità di campo e compensazione a lungo raggio con la stessa alta risoluzione delle scene in primo piano. I vantaggi unici nella videosorveglianza associati al potente processore on board per la VCA (Video Content Analysis) consentono un'analisi video contestuale evoluta.

Panomera® funziona con una combinazione virtuale d'immagine come se in campo ci fosse un elevato numero di telecamere PTZ e Megapixel armonizzate tra loro. In questo modo, gli utenti possono catturare grandi aree o lunghe distanze. Ciò si traduce in vantaggi per tutte le parti coinvolte, dal progettista e installatore al gestore del sistema, al responsabile della sicurezza e al decisore commerciale.

La soluzione MFS (Multi Focal System) Panomera® grazie al suo **brevetto** consente di restituire su tutta l'area ripresa una densità minima di 250-125 pixel/metro così da ottenere in ogni punto la medesima ricchezza di informazioni permettendo l'identificazione e/o riconoscimento del target. Nessun particolare sfugge e ogni "settore" ripreso beneficia della singola compensazione luminosa, cromatica e profondità di campo così da ottenere un'immagine complessiva sempre equilibrata e ottimamente fruibile impossibile da ottenere da una telecamera mono sensore megapixel.

Volendo rappresentare in modo esplicativo la differenza di efficienza fornibile e fruibile con un sistema basato su telecamere Panomera MFS (Multi Focal System) questo si traduce in innumerevoli vantaggi e, ultimo e non ultimo, come l'efficacia di una **Control Room Dallmeier** sia in grado di riprodurre in un'unica overview tutto il campo di ripresa consentendo uno zoom digitale in grado di restituire lo stesso rapporto pixel/metro per il riconoscimento del target su tutta l'area ripresa senza perdere nessun dettaglio ed avendo costantemente sotto controllo l'intero contesto.

**Massima efficacia ed efficienza, riduzione dei costi** di sistema ed infrastruttura. Panomera® coperta da brevetto internazionale è un prodotto incomparabile.



[per\\_info\\_sicurezza@comoliferrari.it](mailto:per_info_sicurezza@comoliferrari.it)



# SISTEMI EVAC COMPATTI MINIVES

## Massima flessibilità e operatività

Honeywell annuncia la distribuzione della serie di sistemi EVAC compatti miniVES, certificati EN54-16 e EN54-4, predisposti per installazione a muro o entro rack 19". La tecnologia di comunicazione Ethernet garantisce la massima flessibilità e operatività tra le periferiche.

La **serie miniVES** è composta da unità di gestione e controllo economiche ma potenti, perfette per la realizzazione di **impianti EVAC certificati** in piccoli edifici come supermercati, hotel, strutture sanitarie, scuole e in tutte quelle situazioni dove sono richieste funzionalità di base come l'evacuazione vocale, il paging microfonico e la distribuzione musicale. miniVES è un'unità **PAVA completa**, indipendente e scalabile in cui sono implementate soluzioni avanzate di **risparmio energetico**. L'alimentatore e il caricabatterie integrato (EN54-4) controllano le batterie alloggiare all'interno del cabinet.


La tecnologia di comunicazione basata su protocollo ETH TCP/IP è perfetta per la realizzazione di architetture scalabili multiuso. Grazie alla messa in rete miniVES può essere decentralizzato e interconnesso a più unità che concorrono alla realizzazione del sistema EVAC (max 254 nodi di rete, call station ETH incluse), questa tipologia di impianto risulta particolarmente adatta nell'ambito dei trasporti, dei campus universitari, delle residenze sanitarie connesse, dei grandi edifici verticali, dei parchi a tema o industriali e in tutte quelle situazioni dove è richiesta una supervisione, una gestione multi-sito centralizzata o la comunicazione interfonica tra le postazioni.

Le unità di controllo sono dotate di **due amplificatori in classe D** con una potenza di **160 o 320 W** per l'indirizzamento dei segnali con priorità alle

linee audio a 100V (da 4 a 8 linee di altoparlanti a seconda del modello). La configurazione delle linee può essere realizzata in stile linea singola, ridondata oppure ad anello. Tutti i modelli sono dotati di amplificatore di backup.

La qualità di riproduzione è superiore, i segnali vengono elaborati con risoluzione ADC a 32 bit e la velocità di campionamento è di 48 KHz. I canali audio dispongono di un DSP integrato che permette l'elaborazione dettagliata del segnale per l'applicazione di trasduttori speciali quali subwoofers, diffusori invisibili, diffusori Hi-Fi e può gestire i tempi di ritardo per la compensazione temporale dei diffusori applicati in aree estese.

Il sistema è progettato come unità **Plug & Play** e fornito completo di configurazione di base che include messaggi acustici preregistrati, trigger di attivazione, routing della musica di sottofondo e scenari di attivazione con priorità preimpostata secondo gli standard maggiormente utilizzati dall'evacuazione classica. La configurazione di default consente il funzionamento immediato ma può essere facilmente modificata tramite il software in dotazione, in conformità agli scenari richiesti dal piano di gestione delle emergenze.

miniVES può essere gestito da remoto in modalità multi-sito grazie al supervisore a mappe grafiche a server singolo o ridondata. 



# CSS SENTRYUM E CSS SENTINEL TOWER

## Si rinnova ed amplia la gamma di CPS

CSS Sentryum e CSS Sentinel Tower, nuove serie di CPS monofase e trifase per i sistemi di alimentazione centralizzata conformi alla normativa EN 50171.

Riello UPS presenta l'ampliamento della gamma di prodotti CPS (Central Power Supply - Sistemi di alimentazione centralizzata) con l'aggiunta delle serie **CSS Sentryum** e **CSS Sentinel Tower**.

Progettati per garantire l'alimentazione ai sistemi di sicurezza ed emergenza in caso di interruzione della rete elettrica, sono la soluzione ideale per le installazioni dove è richiesta la **conformità alla normativa EN 50171**.

I campi di applicazione in cui è necessario impiegare un sistema CPS al posto di un UPS come ad esempio:

- sistemi di illuminazione e segnalazione di sicurezza;
- impianti antincendio automatici;
- installazioni per l'aspirazione fumi e presenza di CO<sub>2</sub>;
- impianti speciali di sicurezza per edifici in aree ad alto rischio.

Le soluzioni CPS Riello UPS mantengono tutte le caratteristiche e le prestazioni proprie dei sistemi UPS, garantendo inoltre **tempi di ricarica ridotti, capacità di sovraccarico continuo fino al 120%**, equipaggiamento con **batterie ad alte prestazioni** e vita attesa di almeno 10 anni, struttura meccanica conforme alla normativa EN 60598-1, protezione contro l'inversione delle batterie (errato collegamento) e possibilità di operare secondo tutte le modalità previste dalla norma.

CSS Sentryum e CSS Sentinel Tower dispongono del sistema di controllo **Smart Battery Management**, che permette di gestire e monitorare le batterie massimizzandone le prestazioni ed il ciclo di vita.

### CSS Sentryum

Disponibile nei modelli 6/20 kVA/kW trifase-monofase/monofase e 10/20 kVA/kW trifase/trifase, grazie all'inverter IGBT a tre livelli e all'innovativo controllo digitale, offre un'efficienza complessiva fino al 96,5% in modalità ON LINE. Tecnologie avanzate, utilizzo di componenti allo stato dell'arte e design di progettazione all'avanguardia hanno permesso di ottenere un prodotto:

- estremamente compatto che offre elevata densità di potenza;
- capace di contenere fino a 3 stringhe di batterie garantendo lunghe autonomie senza ricorrere all'utilizzo di ulteriori battery cabinet esterni;
- che richiede un'attività di service semplificata.

**CSS Sentryum** è equipaggiato di serie con dual input, ingresso separato per la rete di soccorso, che permette di effettuare con la massima semplicità e sicurezza le verifiche periodiche obbligatorie di funzionalità e autonomia del sistema.

La configurazione in parallelo, ridondante o di potenza, permette di aumentare ulteriormente l'affidabilità e la disponibilità del sistema, ed il funzionamento in parallelo è garantito anche in caso di interruzione di uno dei cavi di segnale grazie al collegamento di tipo Closed Loop.

L'interfaccia utente è affidata ad un display touch screen a colori che permette un accesso semplificato ed intuitivo a tutte le informazioni e parametri del CPS.

### CSS Sentinel

È disponibile nei modelli 3000 e 5000 VA/W con ingresso e uscita monofase, è realizzato con tecnologie e componenti allo stato dell'arte e progettato con circuiti inverter a tre livelli che garantiscono massima protezione dei carichi critici e massima efficienza di esercizio. CSS Sentinel Tower è dotato di tecnologia ON LINE a doppia conversione di ultima generazione ed è classificato come VFI-SS-111 secondo la norma IEC EN 62040-3.

I modelli CSS Sentinel Tower integrano di serie un'interfaccia a 4 contatti puliti già preconfigurati secondo quanto indicato dalla normativa EN 50171 relativa ai sistemi di emergenza.



# MP ONE®. È CAMBIATO TUTTO. O QUASI

## Il primo e unico gel siliconico bicomponente in un solo flacone

È nato MP One®, il primo e unico gel siliconico bicomponente in un solo flacone che, grazie alla Twist&Go Technology, progettata e brevettata da Etelec, consente di miscelare il gel direttamente nel flacone senza l'utilizzo di altri recipienti.

MP One® garantisce le prestazioni che hanno fatto dei gel Etelec prodotti di grande successo, offrendo in più la **massima praticità e rapidità d'utilizzo**, anche nelle condizioni di lavoro meno agevoli. Etelec ed MP One®, un **mix di qualità, ricerca ed innovazione** che da oggi cambierà **il vostro mondo** e il vostro modo di lavorare.

Oltre all'innovativo sistema di miscelazione, la peculiarità che fa di MP One® un prodotto rivoluzionario è inoltre l'estrema velocità di reticolazione (8min. a 23°C), per tempi d'installazione ridottissimi.

Se tutto questo non bastasse, MP One® è di colore azzurro ma con un

cuore green. Infatti Etelec sceglie sempre di stare dalla parte della natura e con MP One® lo fa con ancora più forza **eliminando la produzione di ulteriori recipienti da smaltire**, come flaconi, caraffe e palette per miscelare e optando per un **packaging in cartone** prodotto da materiale al 100% riciclato e al 100% riciclabile che diventa vero protagonista insieme al contenuto.

Con MP One®, togliere vuol dire aggiungere. Aggiungere all'offerta del prodotto una scelta responsabile e consapevole, mettendo la **natura in primo piano**, in tutto e per tutti.



### MISCELI IL GEL DIRETTAMENTE NEL FLACONE!

#### specifiche tecniche

- Elevato isolamento elettrico
- Elevata protezione dall'umidità
- Riaccessibile
- Reticolazione extra-rapida: 8 minuti a 23 °C
- L'estrema velocità di reticolazione consente di ridurre i tempi di installazione.
- Bassa viscosità, consente un efficace riempimento degli interstizi e degli spazi vuoti all'interno della cassetta
- Senza scadenza
- Conforme alla direttiva eu 2015/863 (rohs 3)
- Halogen free
- Classificato come non pericoloso, ai sensi del regolamento europeo n. 1272/2008 (clp)
- Eco-friendly
- Atossico
- Senza solventi
- Inodore e non irritante



> B109421 - 300 ml  
MP103



> B109423 - 600 ml  
MP106



> B109424 - 900 ml  
MP109

### 5 SEMPLICI PASSAGGI

1 Rimuovere la ghiera

2 Avvitare il tappo superiore

3 Agitare il flacone

4 Svitare il tappo

5 Versare il liquido

1



2



3



4



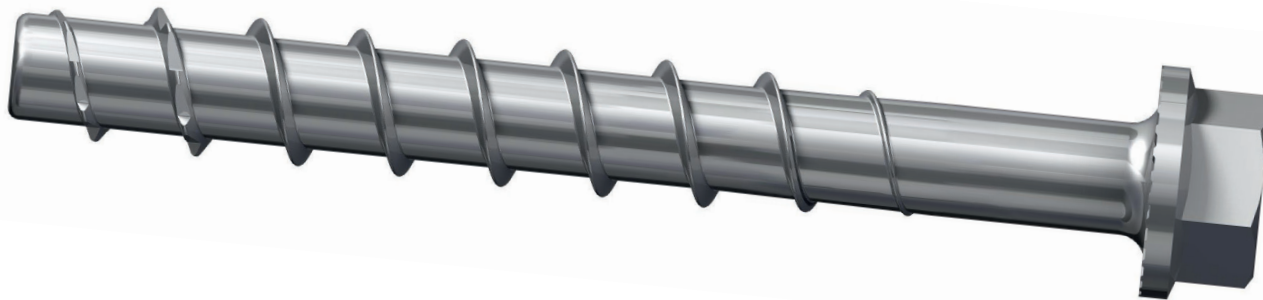
5



# VITI PER CALCESTRUZZO ULTRACUT FBS II

## sicure, prestazionali, semplici da usare

Ultracut FBS II sono le viti per calcestruzzo utilizzabili anche in installazioni con richiesta di categoria di prestazione sismica C1/C2. Sicurezza, alte prestazioni, massima facilità di montaggio sono assicurate poiché facili da installare, regolabili, removibili e riutilizzabili.



Grazie all'**elevata resistenza all'usura**, la vite Ultracut FBS II può essere installata più volte. La geometria a dente di sega ne facilita l'installazione e riduce il consumo della batteria dell'avvitatore.

Ultracut FBS II permette di intagliare in profondità il calcestruzzo **consentendo carichi elevati ed un risparmio sui costi di installazione** poiché sono necessari meno punti di ancoraggio e diametri più piccoli.

Le **nervature sottotesta** impediscono lo svitamento accidentale del fissaggio, rendendo il sistema ancora più sicuro.

Le viti Ultracut FBS II sono disponibili sia con testa esagonale e rondella incorporata (con e senza inserto Torx) oppure con testa svasata laddove è richiesta una ottima finitura piana.

Sono **3 le differenti profondità di inserimento certificate** per 3 diversi spessori di serraggio per la stessa vite.

La valutazione di prestazione sismica C1 e C2, permettono a Ultracut FBS II di superare le più severe norme di sicurezza anche in zone ad alta sismicità! L'assenza di espansione nel calcestruzzo permette distanze dal bordo molto più ridotte.

La **certificazione ETA** opzione 1 copre l'uso di singoli punti di fissaggio in calcestruzzo fessurato e non fessurato.

L'utilizzo del cilindro di controllo permette il **riutilizzo delle stesse viti** mantenendo sempre valida la garanzia della certificazione. La vite si ritiene installata correttamente quando la testa della vite si trova a formare un angolo retto sull'oggetto fissato. I fori non hanno bisogno di essere puliti durante il montaggio in verticale a soffitto ed a pavimento la pulizia può essere evitata realizzando un foro più profondo di 3xØ mm rispetto ai minimi indicati.

La certificazione comprende anche l'installazione in fori realizzati con punte cave (senza pulizia del foro) e fori realizzati con corone diamantate. Per l'avvitatura è consigliato l'utilizzo di un avvitatore ad impulsi tangenziali con adeguati accessori (chiavi esagonali e inserti Torx).

Applicazioni consigliate:

- **Canale portacavi**

Per l'ancoraggio veloce di canale portacavi, anche con elevati carichi in ambienti dove è richiesta la resistenza al fuoco.

- **Tubazioni**

Per l'ancoraggio di tubazioni pesanti a soffitto.

- **Condizionamento**

La versione con rondella integrata e ulteriore impronta interna Torx permette una facile installazione attraverso le guide di montaggio.

- **Balaustre**

Per i massimi carichi anche a ridotte distanze dai bordi.

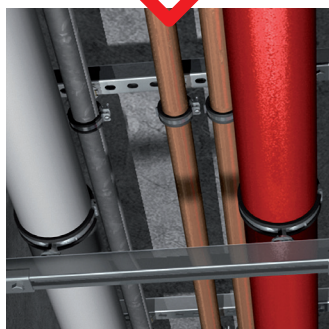
Sono inoltre perfette per scaffali, per il fissaggio degli elementi di protezione degli urti e per tetti, telai e pareti per il fissaggio di elementi a elevato spessore (per le regolazioni dopo prima installazione).

Scopri tutte le info e i dati tecnici su [www.fischeritalia.it](http://www.fischeritalia.it).

**GUARDA  
IL VIDEO**



**Ancoraggio di tubazioni a soffitto**



**Canale portacavi**



**Canale portacavi**



**Ancoraggio staffe condizionamento**



# IL NUOVO SITO WEB È ON-LINE

## www.bm-group.com fatto per comunicare con voi

BM Group si rinnova nella comunicazione grazie al nuovo sito web disponibile on-line, il cui restyling grafico e strutturale è stato pensato per rendere più efficace ed immediata la comunicazione dei servizi offerti e una più facile navigazione da parte dell'utente.

L'obiettivo è quello di fornire nel modo più ampio ed esaustivo informazioni e servizi per la nostra clientela, presentandoli con stile e semplicità, al fine di offrire un'esperienza user friendly grazie alla facilità di consultazione e alla fruibilità da qualsiasi dispositivo: PC, smartphone e tablet.

**Un nuovo sito web, un modo nuovo di comunicare.  
Buona navigazione!**

### Le novità sono evidenti già in homepage

La struttura offre agli utenti una panoramica su tutte le aree di informazione chiave.

Le sezioni **Azienda Storia**, **Qualità** rivelano l'attenzione che BM rivolge alle proprie radici e all'expertise consolidata in anni di attività e, al tempo stesso, testimoniano l'importanza della ricerca e la continua spinta all'innovazione.

Ma è nella sezione **Prodotti** che emergono le novità più importanti: è possibile effettuare una ricerca di prodotto accurata sugli articoli presenti nel nostro catalogo. In ogni pagina troverete gli elementi necessari per conoscere e orientare le vostre richieste, dalle informazioni tecniche e immagini, alle schede prodotto e certificazioni scaricabili in formato PDF.

La sezione **Download** raccoglie tutti i documenti consultabili e scaricabili, dal catalogo alle promozioni.



[www.bm-group.com](http://www.bm-group.com)



**BM progetta, produce, distribuisce** elementi di connessione e prodotti per l'installazione elettrica.

Il catalogo BM è composto da **12 famiglie di prodotto e oltre 4.000 referenze**: l'offerta comprende elementi di connessione, come morsettiere, connessioni a vite, terminali preisolati e terminali non isolati, accessori per l'installazione elettrica come pressacavi in nylon, pressacavi in ottone, fascette, guaine termorestringenti, nastri isolanti, raccordi, utensili, attrezzature meccaniche ed oleodinamiche per l'aggraffatura, il taglio e la foratura e prodotti per quadri elettrici, come barre in rame, guaine di cablaggio, morsettiere per quadri.

**Qualità, sicurezza e affidabilità** sono i tre capisaldi della politica aziendale. Valori imprescindibili in ogni fase di lavorazione che ci hanno permesso di essere il punto di riferimento nel settore degli elementi di connessione e prodotti per l'installazione elettrica, dal 1958.

Dal 2018 BM è entrata a far parte del **Gruppo Beta Utensili**.

## LIVELLE LASER

### Per essere sempre in bolla!

Massima autonomia, visibilità senza compromessi e configurazione semplice e rapida: i Laser Milwaukee rispondono a tutte le esigenze dei suoi utilizzatori professionali.



Milwaukee è fiera di svelare la sua prima gamma di **livelle Laser** e accessori dedicati attraverso due referenze su piattaforma M12, un **Laser a tre linee 360°** e un **Laser a due linee con piombo**, e due alimentate da batterie ricaricabili, un **Laser a due linee con piombo** e un **Laser a due linee**.

Una volta ancora, Milwaukee si pone l'obiettivo di apportare innovazioni dirompenti e di rispondere alle necessità degli utilizzatori professionali, garantendo massima autonomia, visibilità senza compromessi e configurazione semplice e rapida.

Il Laser verde M12™ a tre linee 360° e il Laser verde M12™ a 2 linee con piombo entrano a far parte della **piattaforma cordless M12™**, la più grande gamma di elettrotensili compatti sul mercato che conta, al momento, più di 88 soluzioni differenti.

Gli utilizzatori possono beneficiare di più di 15 ore di utilizzo continuo e di una visibilità fino a 38 m (fino a 50 m con il ricevitore).

Il sistema di microregolazione permette un preciso e veloce allineamento del raggio laser, mentre i magneti garantiscono una tenuta salda.

Il Laser verde ricaricabile USB a 2 linee con piombo e il laser verde ricaricabile USB a 2 linee, sono alimentati da batterie **USB Redlithium™**: una sola batteria ricaricabile permette di risparmiare fino a 6.000 batterie alcaline, garantendo l'autonomia necessaria per l'intera giornata lavorativa (8 ore). Il raggio verde per visibilità fino a 30 m (50 m con il ricevitore), il sistema di microregolazione e la base magnetica donano carattere innovativo a queste due referenze.

#### Livelle ricaricabili USB

CF148196	4933478098	L4 CLL-301C	Laser a 2 linee
CF148197	4933478099	L4 CLLP-301C	Laser a 2 linee con piombo

#### Livelle piattaforma M12

B113200	4933478101	M12 CLLP-0C	Laser Verde a due linee con piombo - senza batteria
B113199	4933478100	M12 CLLP-301C	Laser Verde a due linee con piombo 3.0Ah
B113202	4933478103	M12 3PL-0C	Laser Verde a tre linee 360° - senza batteria
B113201	4933478102	M12 3PL-401C	Laser Verde a tre linee 360° 4.0Ah



Milwaukee completa il lancio delle quattro livelle Laser tramite una serie di accessori dedicati: una **clip per aggancio** a parete (inclusa in tutti i kit), un **supporto 360°**, un **treppiede estendibile** fino a 1.8 m, un **ricevitore laser** ed un **mirino ad alta visibilità**.



equipaggiamento: clip per aggancio a parete, mirino, valigetta  
 equipaggiamento: 1 batteria 3.0Ah, caricabatterie, clip per aggancio a parete, mirino, valigetta  
 equipaggiamento: clip per aggancio a parete, mirino, valigetta  
 equipaggiamento: 1 batteria 4.0Ah, caricabatterie, clip per aggancio a parete, mirino, valigetta

# È NATO BLISS2

## Il nuovo termostato smart di Finder

Il termostato smart Bliss2 è il nuovo dispositivo Finder per una climatizzazione domestica intelligente, comandabile da remoto o tramite gli assistenti vocali di Google e Amazon. Con Bliss2 è possibile tenere sempre sotto controllo la temperatura di casa, in maniera semplice ed intuitiva e ovunque ci si trovi, con una conseguente ottimizzazione dei consumi.

Bliss2 rappresenta il perfetto mix di funzionalità e design. Progettato e realizzato in Italia è caratterizzato da **linee essenziali ed eleganti** con una doppia finitura opaca e lucida. Il look understated e minimal, infatti, permette di installare Bliss2 in ogni tipo ambiente. Le **nuove icone dinamiche** guidano poi l'utente nella navigazione e attraverso le diverse funzionalità come la rilevazione dell'umidità nella stanza, la gestione in base alla geolocalizzazione, la programmazione settimanale, il preset delle programmazioni e la possibilità di visualizzare lo storico dei consumi. Bliss2 lavora in sinergia con il nuovo **gateway 1YGU0051**, dispositivo di seconda generazione, integrabile su tutti i sistemi YESLY esistenti che permette di controllare il clima della propria casa con la nostra app Finder Bliss via WiFi e tramite gli assistenti vocali come Google Assistant e Amazon Alexa.

In mancanza di rete internet il dispositivo sarà comunque comandabile tramite Bluetooth, per garantire sempre le funzioni essenziali.

È disponibile così il **kit 1CB190050007POA** dove all'interno sono presenti il **termostato BLISS2** e il **gateway** dedicato.

La trasmissione radio utilizzata è low energy verso il gateway 2nd generation, permettendo così una vita elettrica delle batterie di circa un anno e mezzo, in media con un dispositivo di pari caratteristiche della concorrenza.

Esistono casi però che richiedono un'alimentazione di rete (per esempio per Hotel e uffici) in cui si vogliono evitare manutenzioni preventive per la sostituzione delle batterie. Per soddisfare queste esigenze è disponibile l'alimentatore 01C0282300500 con ingresso a 230V e un'uscita a tensione di 5VDC.

È inoltre possibile configurare e controllare il cronotermostato Bliss2 mediante l'**app Finder Bliss** (disponibile per iOS e Android) che permette la gestione di più termostati di un unico ambiente nella stessa abitazione o in abitazioni differenti, la creazione di configurazioni di climatizzazione su base settimanale, l'attivazione manuale del riscaldamento per un tempo prestabilito o l'attivazione della funzionalità **Autoaway**.

Mediante l'uso dell'app dedicata è quindi possibile gestire l'impianto di climatizzazione della propria abitazione in modo semplice e intuitivo, incrementando o riducendo la temperatura a seconda delle proprie necessità, avendo sempre a portata di mano lo storico dei consumi.

Il nuovo termostato Finder può sostituire qualsiasi termostato esistente, sia esso a pile, cablato, incassato o filo muro. Installarlo è facilissimo mentre la programmazione è totalmente guidata e disponibile all'interno dell'app Finder BLISS.

Scopri di più su [findernet.com](http://findernet.com)

### dati tecnici

- Icone dinamiche con temperatura regolabile da +5...+37°C con risoluzione 0,1°C
- Colore bianco
- Comunicazione a lungo raggio 868MHz
- Sensore di temperatura e umidità ad alta sensibilità
- 3 x batterie AAA (vita elettrica stimata oltre 1,5 anni) o alimentazione con alimentatore dedicato
- Ideale per installazione a parete su foro, scatola 503 o scatola circolare 60 mm
- 1 contatto in scambio da 5 A 230 VAC



### TERMOSTATO SMART + GATEWAY

> B089489  
1CB190050007POA

### TERMOSTATO SMART

> CF147204  
1CB190050007

# BLISS2

## L'IMPIANTO CHE VIENE PRIMA DI TUTTO

### Opportunità e soluzioni con l'aspirapolvere centralizzato

Purificare, ventilare e igienizzare sono tutte conseguenze. Peggio ancora gli elettrodomestici, palliativi che promettono di pulire ma diventano macchine di riciclo per inquinanti e allergeni. Capirlo è molto semplice: la polvere entra e si muove negli ambienti attraverso vestiti, animali e persone. Va da sé che riciclare o purificare l'aria smorza il problema ma non lo risolve.

**Installatori, il compito è vostro.** La capacità dell'impianto aspirapolvere centralizzato Sistem Air di espellere all'esterno inquinanti, acari, allergeni con le pulizie ordinarie, rappresenta l'installazione di prima scelta da consigliare e suggerire a ogni committente.

Tra pubblicità e consapevolezza, scegliere la trasparenza qualifica la professionalità dell'installatore con un elevato standard di soddisfazione. Non solo, mette al centro la sensibilità su un tema delicato come la pulizia degli ambienti.

**Sanificare non significa abusare di detergenti chimici o ricorrere a elettrodomestici e impianti di riciclo e ventilazione.** Bisogna partire dalla base. La polvere si accumula ed entra negli ambienti attraverso il movimento di persone, animali, vestiti, tessuti.

È scontato dire che, se non si rimuove lo sporco nella maniera corretta, purificare e trattare l'aria diventa un tentativo zoppo e squalificante.

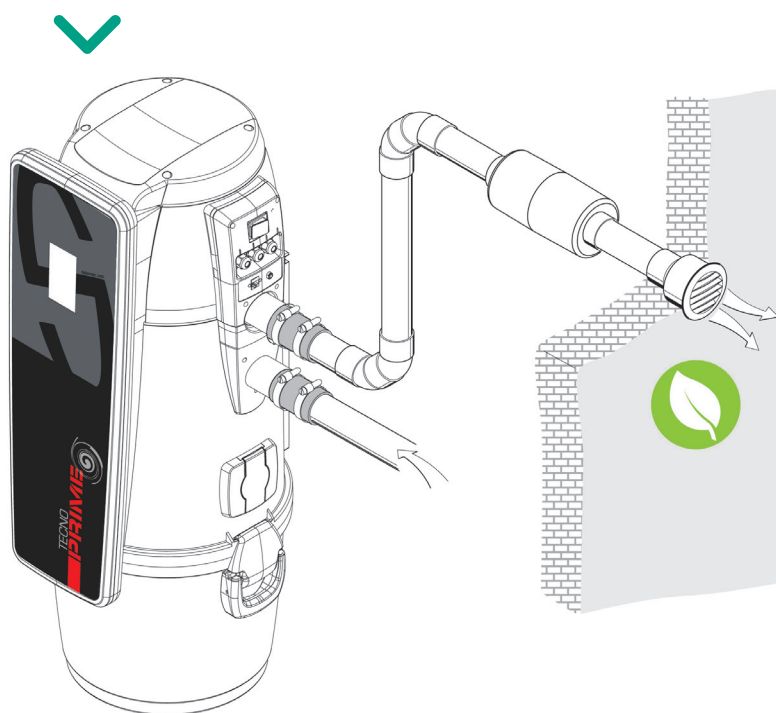
**L'impianto aspirapolvere centralizzato Sistem Air, grazie allo sfiato esterno all'edificio, garantisce la salubrità dei locali** perché elimina dall'ambiente la totalità delle micropolveri aspirate. Inquinanti che un comune elettrodomestico riporterebbe in ambiente.

Vale la pena lasciare l'opportunità a "pseudo-giocattoli" con motori da asciugacapelli? Un impianto è un impianto. Nulla può mettere in discussione la sue prestazioni in confronto agli elettrodomestici. Soprattutto, lasciare scoperta l'opportunità, diventa per l'installatore un'occasione mancata.

**Costruiamo ambienti sani e in maniera consapevole.**

Sistem Air da sempre sviluppa il suo core business nel progettare il **miglior aspirapolvere centralizzato per uso civile, professionale e industriale.**

Non disperde energie dietro le tendenze del momento perché sa qual è l'importanza di respirare aria sana. Poterlo fare insieme a tutti gli installatori, è un obiettivo comune per vivere ambienti sicuri.





# LETTORE DI CARTE DI PAGAMENTO SUMUP

## Il fascino del lettore a zero costi fissi

SumUp è il lettore di carte semplice e trasparente da subito! Una semplice commissione per transazione, nessun costo fisso per il servizio e nessun contratto vincolante sono le caratteristiche che contraddistinguono Sum Up. Il nuovo lettore è disponibile nei due modelli **Air** che si connette all'app gratuita di SumUp tramite smartphone e **3G** per la connessione Wi-Fi o con i dati mobili inclusi e gratuiti. Un solo dispositivo per tutte le carte: **SumUp accetta tutte le carte, tutti i circuiti, tutti i metodi: Chip & Pin, contactless, Apple Pay e Google Pay.**

Il lettore di Carte Air è leggero, pratico e anche tascabile. Perfetto per farsi pagare in negozio, all'aria aperta o nelle consegne a domicilio. Scaricando l'app dallo smartphone e possibile iniziare subito ad accettare pagamenti in pochi click.

Ricevere i pagamenti da un unico dispositivo, ovunque, ora è possibile con il lettore di carte 3G, grazie ad una connessione WiFi o quella dati mobili inclusa e gratuita senza bisogno di uno smartphone, ideale per i servizi al tavolo o in mobilità.

### SI CONNETTE ALL'APP GRATUITA DI SUMUP TRAMITE SMARTPHONE

> CF148692



### DISPOSITIVO UNICO SENZA BISOGNO DI UNO SMARTPHONE

> CF148693



### Lettole di carte mobile Air con bluetooth e NFC

#### specifiche tecniche

- Si connette all'app gratuita di SumUp tramite smartphone
- Si connette via Bluetooth al tuo smartphone o tablet
- Fino a 500 transazioni con una sola carica
- Abilitato al Cashback
- Pagamenti via Link tramite app inclusi

### Lettole di carte mobile 3G standalone con moduli 3g e WiFi

#### specifiche tecniche

- Dispositivo unico, senza bisogno di uno smartphone
- Si connette al WiFi o con i dati mobili inclusi e gratuiti
- Fino a 50 transazioni con una sola carica
- Abilitato al Cashback
- Pagamenti via Link tramite app inclusi



# COMOLI FERRARI È ANCHE ITS

## A Viareggio il punto vendita idrotermosanitario

Comoli Ferrari da più di un anno ha aperto a Viareggio un punto vendita dedicato al settore termoidraulico. Il mondo impiantistico è sempre più trasversale ed entrambi i settori (elettrico e termoidraulico) spesso vengono gestiti da un unico interlocutore.

Questa è la risposta al mondo che cambia da parte di **Comoli Ferrari che da 91 anni è nel settore elettrico e da poco anche nel settore termoidraulico.**



### VIAREGGIO

Via di Fosso Legname, 195 - Massarosa - Viareggio (LU)

Tel. 0584 1670116 - viareggio@comoliferrari.it

orari: lun/ven 8.00/12.00 - 14.00/18.00

sabato 8.00/12.00

La risposta  
ad ogni tua  
esigenza



- TRATTAMENTO ACQUE
- ISOLAMENTO
- CENTRALE TERMICA
- ANTINCENDIO
- TERMOREGOLAZIONE
- CALDAIE, RADIATORI
- TUBAZIONI
- VALVOLAME
- CONDIZIONAMENTO
- VENTILCONVETTORI
- ACCESSORI PER LA NAUTICA
- AEROTERMI
- ENERGIE RINNOVABILI
- IMPIANTI A PAVIMENTO
- RADIATORI D'ARREDAMENTO
- RACCORDERIE
- PRODOTTI INDUSTRIALI
- RUBINETTERIE, SANITARI
- TRATTAMENTO ARIA

I nostri  
**fornitori partner**  
che ci accompagnano  
in questa nostra sfida.

### VENTILAZIONE MECCANICA CONTROLLATA

FantiniCosmi

GIACOMINI  
WATER SOLUTION



SABIANA  
IL CLIMA AMICO



### TERMOREGOLAZIONE

CAME

FantiniCosmi

VEMER

# Bonus idrico nella nuova Legge di Bilancio 2021

Viene previsto un **contributo di 1.000 euro** per la sostituzione di sanitari e rubinetti con nuovi apparecchi con limitazione del flusso d'acqua, che si aggiunge a numerosi altri bonus previsti nella Manovra. I beneficiari possono utilizzare il bonus entro il 31 dicembre 2021 per le seguenti spese:

- la fornitura e la posa in opera di sanitari in ceramica con volume massimo di scarico uguale o inferiore a 6 litri e relativi sistemi di scarico, compresi le opere idrauliche e murarie collegate e lo smontaggio e la dismissione dei sistemi preesistenti;
- la fornitura e l'installazione di rubinetti e miscelatori per bagno e cucina, compresi i dispositivi per il controllo di flusso di acqua con portata uguale o inferiore a 6 litri al minuto, e di soffioni doccia e colonne doccia con valori di portata di acqua uguale o inferiore a 9 litri al minuto, compresi le eventuali opere idrauliche e murarie collegate e lo smontaggio e la dismissione dei sistemi preesistenti.



**Risorse economiche.** Il Ministero dell'ambiente e della tutela del territorio e del mare stanziava 20 milioni di euro per il 2021 e sarà erogato fino all'esaurimento delle risorse economiche messe a disposizione.

**Modalità e scadenze.** Le modalità e i termini per l'ottenimento del beneficio saranno stabiliti con un apposito decreto del Ministero dell'ambiente, da emanare entro 60 giorni dalla data di entrata in vigore della legge (il 1° gennaio 2021).

## IDROTERMOSANTARIO



## FOTOVOLTAICO



## CLIMATIZZAZIONE



# NUOVA LINEA HALO

## Monosplit a parete di nuova concezione

In collaborazione con i migliori istituti scientifici e con i più avanzati laboratori di ricerca e sviluppo, AUX continua a progettare e migliorare la qualità e l'efficienza dei propri prodotti grazie al miglior team R&D nelle industrie che sono orientate al risparmio energetico, l'ecologia, il benessere e la salute. Vengono progettati e costruiti apparecchi sempre più intelligenti allo scopo di migliorare il più possibile il comfort rispettando il nostro pianeta.



Aux Air Conditioner ha ottenuto, nel 2019, da Eurovent Certita Certification il certificato ECP VRF - Flusso di refrigerante variabile



CERTIFICATE N. 19.11.005

Aux presenta la nuova linea Halo, monosplit a parete in pompa di calore DC Inverter R32, disponibile in 4 grandezze da **2,5 a 7 kW** di potenza resa in raffreddamento.

Tutte le taglie hanno prestazioni ed efficienza tali da renderli accessibili a tutti i meccanismi di detrazione fiscali attualmente in vigore.

I monosplit della gamma Halo sono equipaggiati di **interfaccia WIFI** per essere controllati da remoto tramite App.

I limiti operativi possono arrivare in riscaldamento fino a **-35°C** di temperatura esterna ed in raffreddamento fino ad una temperatura massima esterna di **55°C**.

I monosplit della serie Halo sono dotati di filtrazione ad alta efficienza ed hanno la possibilità di avere opzionalmente una filtrazione antistatica PM 2,5. Inoltre, la funzione di autopulizia permette di mantenere il climatizzatore sempre nelle migliori condizioni igieniche durante i suoi cicli di funzionamento in tutte le stagioni.

L'installazione è facilitata dalla particolarità di avere l'accesso alle connessioni frigorifere da entrambi i lati dell'unità interna.

La funzione Turbo permette di raggiungere la temperatura impostata in un tempo che equivale ad un terzo di quello normalmente necessario.



## LA STORIA DI AUX

Fondato nel 1986, il gruppo AUX copre diversi settori industriali:

- energia elettrica;
- elettrodomestici;
- servizio medico;
- immobiliare e istituzioni finanziarie.

Con oltre **20.000 dipendenti**, il gruppo ha raggiunto un fatturato globale di RMB 59.6 miliardi nel 2015. AUX ha **8 siti produttivi** dislocati rispettivamente a Ningbo, Nanchang, Tianjin, Brasile e Indonesia inoltre possiede tre società quotate. La Filiale Chiave di AUX GROUP, Ningbo AUX Electric Co. LTD, (AUX CAC) fu fondata nel 2001, ed ora si propone come protagonista di primo livello nel mercato dei costruttori di climatizzatori.

AUX CAC (Central Air Conditioning) è dotata di **8 linee di produzione**, l'area di assemblaggio è di 19.000 metri quadri, con attrezzature innovative provenienti da 26 paesi nel mondo.

La capacità produttiva di AUX è di oltre **33.000.000 pezzi all'anno**. AUX è rigorosamente in linea con il sistema di qualità (ISO9001:2000) ed operatività standardizzata. Tutte le apparecchiature hanno superato l'ispezione dell'istituto Hefei General Machinery Research.

# IL TRATTAMENTO DELL'ACQUA

## Nuove opportunità di un mercato in forte espansione

Le opportunità scaturiscono da momenti non facili come quello che stiamo vivendo. Comoli Ferrari da subito ha riscontrato nel settore ITS e nel trattamento dell'acqua un comparto in forte espansione. Tutte le novità del mercato con BWT Italia, nostro partner nella fornitura di apparecchi e prodotti per il trattamento dell'acqua.

Il settore del trattamento è in crescita per via di una più alta sensibilizzazione degli utenti finali all'uso dell'acqua del rubinetto affinata, microfiltrata e/o gassata e anche una maggior consapevolezza da parte degli operatori (progettisti, installatori, gestori, etc.) nel considerare il trattamento dell'acqua una necessità, oltre che un obbligo legislativo, per il buon funzionamento degli impianti termici negli edifici.

La grande opportunità per gli anni a venire si chiama norma UNI CTI 8065:2019 "Trattamento dell'acqua negli impianti per la climatizzazione, per la produzione di acqua calda sanitaria e negli impianti solari termici". Si tratta di una revisione di una norma datata 1989, che già a suo tempo rendeva evidente la necessità del trattamento dell'acqua per gli impianti. BWT Italia, si è resa parte attiva nella realizzazione della norma UNI 8065:2019 e oggi si mette a disposizione della distribuzione organizzando incontri formativi per far conoscere le grandi opportunità di sviluppo professionale e di business.

BWT Italia sempre al passo con le richieste del mercato, offre una gamma completa di sistemi di apparecchiature e prodotti tra quali il filtro **Cillit-GALILEO NHY** robusto, compatto e versatile, installabile sia su tubazioni verticali che orizzontali e con pulizia automatica manuale. Ad implementare la gamma degli addolcitori i **Cillit-PARAT BIODATA CYBER** serie Cyber i quali grazie ad una particolare rigenerazione proporzionale

volumetrica statistica sono in grado di ridurre di oltre il 50% i consumi di rigenerante (acqua + sale) rispetto ai sistemi tradizionali, con conseguente risparmio per l'utente finale.

Si amplia inoltre la varietà dei dosatori di polifosfati con il nuovo modello **BWT-COMBI CARE UNI**, unico nel suo genere con autonomia della ricarica di un anno/120m<sup>3</sup> e una più comoda gestione della sostituzione della cartuccia.

Per incentivare ulteriormente l'introduzione dei sistemi di trattamento acqua nel mercato dell'efficienza energetica degli edifici, i bonus fiscali hanno contribuito sicuramente a dare una spinta positiva al mercato ITS. I sistemi di trattamento dell'acqua sono legati agli incentivi compresi nel programma Ecobonus. Nello specifico le apparecchiature e prodotti di trattamento acqua godono del 50% sulla ristrutturazione edilizia e del 65% (gli addolcitori) sull'efficienza energetica se abbinati a generatori termici ad alta efficienza. Una ulteriore conquista come associazione di categoria (Aqua Italia) è stata quella di riuscire ad inserire il trattamento dell'acqua nel Superbonus 110 % tra gli interventi "trainati" tra i quali tutte le attività che oggi devono essere eseguite in fase di ristrutturazione o efficientemente energetico per garantire il buon funzionamento degli impianti (es. utilizzo di apparecchi e prodotti di trattamento acqua, lavaggio e risanamento degli impianti, etc.).

### > Cillit-GALILEO NHY

Filtri autopulenti di sicurezza per acque potabili o ad uso tecnologico.



### > Cillit-PARAT BIODATA

L'addolcitore cabinato CYBER di futuristica generazione, che si autogestisce.



### > BWT-COMBI CARE UNI

Dosatore idrodinamico proporzionale per il dosaggio di polifosfati.



## SISTEMI COMPLETI A POMPA DI CALORE nuova gamma 100% da rinnovabile

Cordivari presenta la nuova gamma di sistemi completi a pompa di calore per climatizzazione (sia estiva che invernale a media o bassa temperatura) e produzione di Acqua Calda Sanitaria.

Una nuova famiglia di soluzioni residenziali completa di pompa di calore monoblocco in **R32** disponibili **da 7 Kw a 16 Kw**, mono e trifase.

La pompa di calore è una nuovissima PDC progettata in maniera specifica per l'R32, con compressore scroll ad iniezione di vapore brevettato, che consente una **spiccata efficienza ed una ridottissima rumorosità**.

La pompa di calore è in grado di performare ancora al 100% della capacità termica, in maniera costante, fino a  $-7^{\circ}\text{C}$  con temperatura di mandata a  $65^{\circ}\text{C}$  garantita fino ai  $-5^{\circ}\text{C}$  di temperatura esterna, senza ausilio di riscaldatori elettrici di back-up. Tutto questo significa un sistema in classe di **efficienza energetica in A+++** ma soprattutto un sistema **100% rinnovabile** che non necessita a gas integrativa o resistenze elettriche anche nelle zone climatiche più severe. Il range di funzionamento della PDC è garantito fin oltre  $-20^{\circ}\text{C}$  di temperatura esterna.

Per quanto riguarda il lato **climatizzazione**, questi sistemi sono **estremamente performanti** sia con terminali a bassa temperatura, come i pannelli o pavimenti radianti, sia con terminali a media-alta temperatura come radiatori o fancoil, ideali anche per il raffrescamento.

I sistemi completi Cordivari si distinguono per la peculiarità, unica sul mercato, di essere prodotti altamente integrati. Ciò rappresenta il tratto distintivo fondamentale di questa novità.

La gamma prevede, infatti, sistemi con integrazione solare declinata in maniera molto particolareggiata, con configurazioni mirate per ciascuna esigenza di produzione ACS. Si tratta di un range di soluzioni, che prevedono numerosi pacchetti di integrazione solare con progettazione specifica per lavorare al meglio con la pompa di calore sotto il profilo ACS. Qualora non si voglia integrare il solare sono a disposizione ampie proposte di scelta per la produzione di ACS attraverso la pompa di calore e bollitori ACS.

I pacchetti prevedono sistemi **Comfort Box** con integrazione solare, composti da pompa di calore, volano termico e sistema termico solare completo con bollitore specifico; e sistemi **Comfort Box One**, composti da pompa di calore, volano termico e bollitore per produzione di ACS. I sistemi di integrazione solare sono disponibili per qualsiasi tipo di installazione, sia con collettori piani, sia con collettori sottovuoto di tipo heat pipe e sono forniti completi di tutti gli accessori.

Su tutti i sistemi completi a pompa di calore Cordivari viene fornito il **servizio gratuito di verifica e primo avviamento dell'impianto** da parte dei centri assistenza tecnica presenti in tutta Italia. Il servizio viene garantito gratuitamente al cliente finale su tutto il territorio italiano continentale e sulle due isole maggiori.



# DEFANGATORE MAGNETICO COMPATTO

## Eliminazione di impurità negli impianti di riscaldamento

Negli impianti di riscaldamento la presenza di impurità può arrecare gravi danni alle parti ed ai componenti installati. Per proteggere in maniera ottimale gli impianti sono stati realizzati speciali componenti, detti filtri defangatori. Essi uniscono i vantaggi della filtrazione meccanica a quelli della decantazione, riuscendo ad eliminare la totalità delle impurità solide presenti in un impianto termico.

La soluzione tipicamente utilizzata è quella dei **sistemi di filtrazione meccanica**: grazie all'azione di una maglia filtrante in acciaio inox, le impurità sono trattenute all'interno di speciali filtri (detti filtri ad Y). Questi, però, hanno un limite tecnico: la loro dimensione molto compatta impedisce la possibilità di trattenere elevati livelli di impurità.

A questo si somma l'impossibilità di bloccare impurità il cui diametro esterno sia inferiore alla maglia filtrante in esso installata.

Considerando che la tipica sezione filtrante delle cartucce inox non scende sotto i 50  $\mu\text{m}$ , è evidente che questi dispositivi sono in grado di fermare sospensioni solide come ruggine e sabbia, ma nulla possono, ad esempio, contro gli ossidi di ferro.

Per proteggere in maniera ottimale gli impianti sono stati realizzati speciali componenti, detti **filtri defangatori**.

Essi uniscono i vantaggi della filtrazione meccanica a quelli della decantazione, riuscendo ad eliminare la totalità delle impurità solide presenti in un impianto termico.

### Quali danni provocano le impurità?

- Funzionamento non ottimale delle valvole di regolazione.
- Cattivo funzionamento e rottura dei circolatori installati nei gruppi di rilancio e nelle caldaie.
- Diminuzione del rendimento degli scambiatori di calore.
- Riduzione o blocco della circolazione del fluido termovettore nelle tubazioni.

Il fenomeno più temuto è sicuramente la corrosione. Parlando di corrosione generalizzata, essa provoca la formazione di magnetite, ovvero di quella tipica fanghiglia di colore scuro che si trova all'interno dei vecchi impianti di riscaldamento.

La magnetite causa a sua volta la corrosione, generando un fenomeno che si autoalimenta e che può portare a seri danni nell'impianto.

L'efficacia del filtro defangatore si basa sul fatto che le impurità, avendo un proprio peso specifico, possono essere spinte verso il fondo della camera di decantazione. Qui, grazie alla presenza di un rubinetto di scarico, possono essere espulse dal filtro.

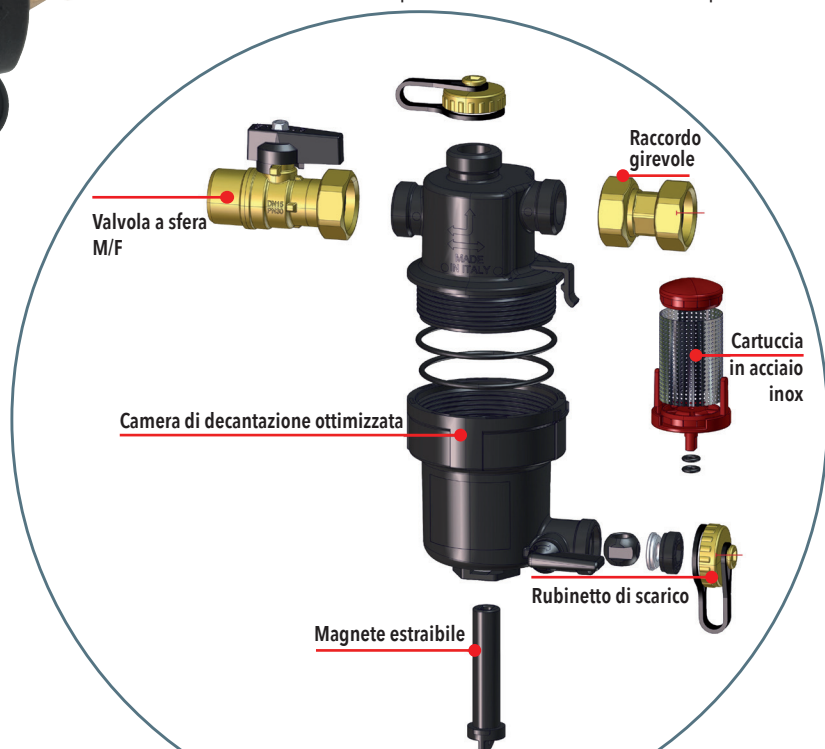
Per ottimizzare l'effetto del filtro defangatore si aggiunge una cartuccia in acciaio inox, il cui scopo è quello di fermare le particelle solide di maggiore diametro. Inoltre gli ossidi di ferro possono essere trattenuti solo grazie all'utilizzo di un magnete. Si arriva così alla massima evoluzione del prodotto: il **filtro defangatore magnetico**.

Una volta sfilato il magnete, le impurità solide e la magnetite si troveranno intrappolate sul fondo della camera di decantazione. Grazie al rubinetto di scarico, integrato sul fondo del filtro defangatore, sarà possibile eliminare le suddette impurità senza dover smontare completamente il congegno.




#### dati tecnici

- Corpo e bicchiere in polimero
- Cartuccia filtrante in acciaio inox AISI 304
- Grado di filtrazione della cartuccia 800 $\mu\text{m}$
- Magnete in neodimio 12000 G
- Fluidi compatibili acqua o acqua + glicole 50% max
- Pressione massima di esercizio 3 bar
- Portata max 1,5 m<sup>3</sup>/h
- Temperatura di esercizio 0 - 90 °C
- Attacchi filettati ISO 228 3/4" M x 3/4" F



# SUPERBONUS 110% IN PILLOLE

## Missione, finalità e tempistiche del superbonus

In seno al Green New Deal, insieme a tutte le altre iniziative europee, la missione del Superbonus è quella di portare alla neutralità delle emissioni inquinanti per un impatto ambientale pari a zero di un'economia sostenibile. In questo contesto, si colloca il Decreto Rilancio, che punta alla ripresa economica, trainata dall'edilizia sostenibile, con un super ecobonus del 110% destinato all'efficientamento energetico.

**Finalità del Superbonus è di garantire il miglioramento di almeno 2 classi energetiche di un edificio.**

**Dal 1° luglio 2020 al 30 giugno 2022, e prorogato al 31 dicembre 2022, solo per edilizia residenziale pubblica vi è la possibilità di usufruire di una detrazione fiscale pari al 110% per le spese sostenute.**

### Quali soggetti ne beneficiano?

- Condomini
- Persone fisiche
- Edilizia residenziale pubblica
- Organizzazione di volontariato
- Associazioni sportive dilettantistiche

### Quali soggetti sono esclusi?

- Imprese
- Negozi
- Partite IVA

### Quali sono gli immobili coinvolti?

- Condomini
- Edifici unifamiliari

### Quali sono gli immobili esclusi?

- Edifici commerciali
- Unità immobiliari non autonome
- Edifici residenziali con categoria catastale (A1-A8-A9)

### Come procedere?

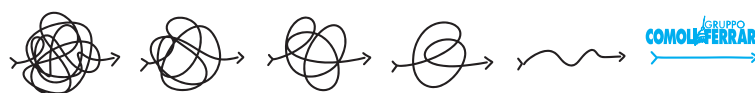
È necessario che gli interventi di efficientamento energetico siano asseverati da un tecnico abilitato che dimostri che quanto è stato realizzato sia conforme ai requisiti tecnici richiesti e le spese sostenute siano congrue. L'asseverazione deve essere trasmessa per via telematica a ENEA (Agenzia nazionale per le nuove tecnologie, l'energia e lo sviluppo economico sostenibile).

### Quali sono le modalità per beneficiare dell'incentivo Superbonus?

1. Scaricarlo dalle tasse in 5 anni
2. Cedere il credito acquisito
3. Ottenere uno sconto in fattura

## COMOLI FERRARI METTE A DISPOSIZIONE DEI PROPRI CLIENTI

- Pubblicazione **guida informativa e FAQ** in costante aggiornamento sul sito [www.comoliferrari.it](http://www.comoliferrari.it)
- **Webinar** informativi
- **Help desk dedicato** casella di posta [info.cf110@comoliferrari.it](mailto:info.cf110@comoliferrari.it)
- **Ampia gamma di prodotti selezionati** fra i migliori brand sul mercato;
- **Assistenza e supporto** nella scelta dei prodotti che meglio rispondono alle esigenze del proprio cliente.



### e in più... SERVIZI AD HOC AGGIUNTIVI



- **Consulenza dedicata** di 1 ora via web digitale (su prenotazione) per rispondere alle esigenze specifiche del cliente e fornire le corrette indicazioni sugli adempimenti normativi o sul piano di azione più efficace da seguire.
- **Audit dedicato di controllo documentale** digitale (non tecnico) sui documenti obbligatori da possedere e conservare ai fini del beneficio fiscale.



### INQUADRA E SFOGLIA

La guida informativa Superbonus 110% di Comoli Ferrari sempre aggiornata



# SEI AL PASSO CON I TEMPI? HAI L'ABILITAZIONE FER?

## Se installi impianti a fonti rinnovabili è obbligatorio possedere questa importante abilitazione

**FER** è l'acronimo di **Fonti di Energie Rinnovabili**. A chi interessa l'abilitazione FER? È semplice: a tutti gli installatori di impianti di fonti rinnovabili, in particolare a chi si occupa di installare impianti fotovoltaici, impianti a biomassa, pompe di calore e sistemi solari termici.

L'abilitazione FER è un importante obbligo di legge, introdotto dal D.Lgs. 28/2011 in attuazione della Direttiva Europea 2009/28/CE e coinvolge tutte le imprese che svolgono attività di installazione e manutenzione straordinaria di impianti elettrici e/o termoidraulici alimentati a fonti rinnovabili.

Il D.Lgs 28/2011 ha disposto che le imprese già abilitate ai sensi del D.M. 37/2008 (la ex 46/90) debbano necessariamente aggiornarsi (16 ore ogni 3 anni) a decorrere dal 3° agosto 2013, per poter continuare ad operare nel settore delle rinnovabili.

Da qui il motivo per il quale, spesso l'abilitazione FER è definita aggiornamento: è l'aggiornamento di un'abilitazione già acquisita.

Successivamente alla pubblicazione del D. Lgs 28/2011, sono stati emessi diversi Decreti Regionali che hanno definito standard formativi specifici finalizzati ad ottenere l'abilitazione FER.

Le imprese prive dell'abilitazione FER saranno estromesse dall'attività di installazione e manutenzione straordinaria di impianti ad energia rinnovabile e di conseguenza saranno impossibilitate nel rilascio della dichiarazione di conformità.

È importante sottolineare che le installazioni di impianti a fonti rinnovabili godono di importanti benefici fiscali (ecobonus, bonus casa, superbonus) e statali (conto termico).

Pertanto solo le imprese in possesso dell'abilitazione FER potranno svolgere questo tipo di interventi incentivati.

Il recente Decreto Rilancio farà aumentare la percentuale di installazioni incentivate (si stima il 90%). Per questo vi diciamo che per rimanere nel business delle rinnovabili occorre aggiornarsi oggi. Così difendete la vostra professione e vi garantite le giuste opportunità.

### Quali sono gli impianti coinvolti?

Gli impianti coinvolti nella normativa FER riguardano due macrotipologie.

#### 1. MACROTIPOLOGIA ELETTRICA

- sistemi fotovoltaici
- sistemi fototermostatici

#### 2. MACROTIPOLOGIA TERMOIDRAULICA

- impianti a biomassa per usi energetici
- pompe di calore
- sistemi solari termici

Un'impresa che svolge o intende svolgere attività su una di queste tecnologie deve necessariamente avere l'abilitazione FER, frequentando un corso di aggiornamento di almeno 16 ore, ogni 3 anni.

### Chi sono quindi i soggetti interessati?

I destinatari di questo obbligo sono i responsabili tecnici delle imprese installatrici, già in possesso delle abilitazioni di cui al DM 37/2008, ossia la famosa "lettera A" (impianti elettrici) e "lettera C" (impianti di riscaldamento e condizionamento) e/o "lettera D" (impianti idrici).

Il corso di aggiornamento di 16 ore è obbligatorio per:

- imprese in possesso dei requisiti tecnico professionali, la cui nomina del Responsabile Tecnico sia antecedente al 3 agosto 2013;
- imprese in possesso dei requisiti tecnico professionali, la cui nomina del responsabile tecnico sia successiva al 3 agosto 2013 qualora la dimostrazione del requisito sia avvenuta tramite:
  - > il possesso di laurea o diploma di scuola secondaria superiore seguito da un inserimento, di almeno 2 anni consecutivi, alle dirette dipendenze di un'impresa del settore (lettere a o b comma 1, art.4 del DM 37/2008);
  - > prestazione lavorativa in un'impresa del settore per almeno 3 anni come operaio specializzato, anche collaboratore o socio lavorante (lettera d comma 1, art.4 DM 37/2008).

Al termine della formazione, il responsabile tecnico riceverà l'attestato FER, necessario ad aggiornare la Visura camerale.



in collaborazione con

**eteam**

## I CORSI FER COMOLI FERRARI Academy

**MACROTIPOLOGIA  
TERMOIDRAULICA**

**MACROTIPOLOGIA  
ELETTRICA**

**MACROTIPOLOGIA  
ELETTRICA  
TERMOIDRAULICA**

ISCRIVITI  
ORA

Inquadra e scopri il programma sempre più ricco dei corsi specialistici rivolti ai professionisti, creato dall'Academy di Comoli Ferrari.

i academy@comoliferrari.it

# 5G E WI-FI 6 PER LA TRASMISSIONE DEI DATI

## Le nuove frontiere per essere digitali al 100%

L'enorme quantità di banda richiesta da utenti wireless e no, sempre più esigenti, ha reso possibile un salto molto importante nella tecnologia del Wi-Fi che si esprime non solo con il nuovo 5G, che lavora in ambito telefonico, ma ora anche con Wi-Fi 6 per la trasmissione dati.



In un anno davvero difficile per tutti, dove l'economia ha subito un enorme contraccolpo grazie al Covid 19, forse uno dei pochi mercati che ha tenuto ed è cresciuto oltre ogni aspettativa è quello legato alla digitalizzazione italiana e a quella forte esigenza di portare **fibra ottica** in ogni città implementando velocità, traffico digitale e informazioni che possiamo dire, solo ora, pronte e alla portata di tutti tramite internet.

Il Wi-Fi si è evoluto di conseguenza per tenere il passo coi tempi rispetto ad una infrastruttura tutta su fibra che prevede l'arrivo in tutte le case degli italiani (FTTH Fiber to the Home, rif Legge 164/2014).

A questo, ha seguito una parabola del tutto analoga a quella delle reti telefoniche giunte, come detto, al **5G**, ovvero la nuova tecnologia di trasmissione dati che allarga enormemente la sfera d'azione degli apparecchi con essa compatibili. Lo allarga abbracciando parecchi mercati legati alla **sicurezza**, alla **videosorveglianza**, alla **domotica** domestica e residenziale (IoT - Internet of things), l'**audio** e il **video**.... Insomma, tanti mercati con un'unica rete di trasmissione che deve essere la più resiliente possibile e scalabile con le varie tecnologie che la attraversano.

Da qui, appunto, la necessità rilasciare una nuova versione Wi-Fi all'altezza del 5G.

Rilasciato già nel 2019, **Wi-Fi 6** è il nome amichevole del nuovo standard tecnologico IEEE 802.11 ax, dove la lettera finale lo distingue dal precedente **ac**, risalente al 2014, di cui mantiene tutti i pregi e le caratteristiche aggiungendone ulteriori. Il tutto nell'ottica generale di garantire l'**efficienza** e la **flessibilità** necessarie per consentire il collegamento in sicurezza degli apparecchi e delle applicazioni, di nuova e vecchia generazione. Una connessione alle reti disponibili che avviene naturalmente con una maggiore velocità.

In particolare, il Wi-Fi 6 consente **velocità di trasferimento dati superiori del 40%** rispetto all'802.11ac, il che, nella pratica, significa che il dialogo fra un router e i dispositivi connessi avviene fino a due gigabit al secondo

(o 250 megabyte). Un risultato che è a sua volta frutto di una migliore gestione dei flussi dati in entrata e in uscita, con l'impiego di canali di comunicazione separati e specifici per ogni device connesso.

In questo modo vengono evitati i colli di bottiglia che si verificano con i precedenti standard Wi-Fi, dovuti al fatto che i flussi dati, in entrata e in uscita, viaggiano sulla stessa corsia con la possibile saturazione della banda wireless disponibile.

A permettere questo salto di qualità del Wi-Fi 6 c'è invece la nuova tecnologia denominata **MU-MIMO** (Multi-User, Multiple Input, Multiple Output).

Da segnalare poi la capacità dell'802.11 ax di trasmettere contemporaneamente a un singolo dispositivo fino a quattro flussi dati in entrata e altrettanti in uscita. Fra le conseguenze dell'Orthogonal Frequency Division Multiple Access (questo il nome tecnico), una **migliore qualità di connessione** in luoghi con molti device connessi, ad esempio stazioni, stadi ed aeroporti.

Un'altra particolarità del Wi-Fi 6 è il possibile utilizzo della banda di frequenza a 6 GHz (oltre a 2,4 e 5 GHz già ampiamente utilizzati dai precedenti protocolli), che permette una migliore gestione di servizi ad elevato traffico dati, ad esempio streaming di video in 4K e realtà virtuale. Infine, un'ulteriore importante peculiarità del nuovo standard, ovvero la sua capacità di far **abbassare i consumi energetici dei dispositivi compatibili**. Ciò avviene grazie ad una particolare tecnologia on/off, con il device collegato alla rete che accende il suo circuito Wi-Fi soltanto quando è effettivamente necessario.

Tenendo conto di tutto ciò è facile arrivare alla caratteristica forse più appetibile del Wi-Fi 6, vale a dire la sua capacità di **ridurre i costi di utilizzo delle reti** e dei dispositivi collegati, il che significa aumentare ulteriormente la platea delle aziende e degli utenti interessati alla rete wireless di ultima generazione. ◆

# OSPEDALE COVID VALENTINO DI TORINO

## Comoli Ferrari insieme all'impresa Varacalli Giuseppe

Il novembre del 2020 segna un momento particolare per il Gruppo Comoli Ferrari, in particolar modo per il **punto vendita di Pinerolo** e il suo territorio di appartenenza, il Piemonte Sud Ovest. Infatti Comoli Ferrari attiva una collaborazione con l'impresa di **Giuseppe Varacalli** per la realizzazione dell'**ospedale temporaneo Valentino**.

In questa importante realizzazione, le due aziende si vedono impegnate per la riuscita efficiente e celere del progetto che *"nonostante il periodo pandemico, grazie all'unione delle forze, è stato portato a termine con grande soddisfazione di tutti"*, come dichiarato dal responsabile di zona **Mario Picerno** e dal responsabile del punto vendita **Gianluca Iula**.

L'ospedale per pazienti covid a bassa intensità ha aperto il 21 novembre scorso negli 8 mila metri quadri di superficie all'interno del V padiglione

dell'ex area Torino Esposizioni nel Parco del Valentino ed è costato 1,5 milioni di euro, concessi da Fondo di beneficenza di Intesa San Paolo. Un lavoro durato undici giorni e partito dall'impianto fognario fino ad arrivare a quello elettrico.

Qui di seguito alcune immagini che documentano la fase di costruzione e di allestimento dell'ospedale.



Comoli Ferrari invita i propri Clienti a segnalare queste collaborazioni, al fine di poter condividere esperienze di vita e condivisione motivanti per il nostro lavoro. Scrivete a [marketing@comoliferrari.it](mailto:marketing@comoliferrari.it) oppure chiamate il numero 0321.440229

## A colloquio con Benedetta Ragazzola

Oggi a "metterci la faccia", nella nostra rubrica che racconta le figure chiave che operano in Comoli Ferrari, è Benedetta Ragazzola da qualche mese a capo della Direzione Organizzazione. Scambiamo due chiacchiere con lei, oggi impegnata in questo nuovo ruolo, ma con già un'esperienza pregressa nell'azienda.



Benedetta Ragazzola, Direzione Organizzazione del Gruppo Comoli Ferrari

### ➤ **Buongiorno Benedetta, ci puoi parlare un po' di te e del tuo percorso professionale?**

Per 20 anni mi sono occupata di consulenza di direzione aziendale specializzata in Strategia e Organizzazione con servizi realizzati "su misura" per l'azienda cliente, dalla comprensione dei problemi fino alla realizzazione pratica delle soluzioni. Ho affiancato imprenditori e manager di aziende di medio-grandi dimensioni in progetti di trasformazione strategica, sviluppo dell'organizzazione e adeguamento dei comportamenti per raggiungere risultati di redditività, posizionamento di mercato e produttività del lavoro.

Durante questo percorso ho maturato una forte specializzazione nello sviluppo di strategie di mercato e interventi di adeguamento delle organizzazioni commerciali in ambiti B2B e B2C.

### ➤ **Raccontaci ora di come sei arrivata in Comoli Ferrari.**

Alla fine del 2017 ho iniziato a collaborare con Comoli Ferrari per sostenere e contribuire al processo di trasformazione strategica e organizzativa avviata.

In particolare, ho collaborato allo sviluppo di iniziative di specializzazione dell'offerta e di nuovi servizi per contrastare

i modelli distributivi di tipo generalista. Mi spiego meglio, ho aiutato l'azienda ad adeguare la propria struttura, i propri metodi di lavoro e le proprie competenze alle iniziative strategiche, integrando una maggiore specializzazione dei settori per assicurare la massima produttività e la competitività dell'offerta.

### ➤ **Dopo questa prima collaborazione sei entrata a tutti gli effetti in azienda.**

Esatto, alla fine di questo percorso sono salita a bordo! Ora sono a capo della Direzione Organizzazione e collaboro in modo trasversale con tutti i settori aziendali.

In particolare, in affiancamento alla Direzione Risorse Umane, ci stiamo impegnando per sostenere l'evoluzione dell'organizzazione al fine di attuare il nuovo modello strategico di business ed adottare un modello organizzativo + Agile, + Efficiente, + Efficace.

Gli obiettivi che ci siamo posti, agendo sulla struttura, sui processi e sulle competenze, sono i seguenti:

- adottare un modello organizzativo orientato al risultato;
- migliorare la produttività del lavoro e dell'efficacia dei processi aziendali;
- digitalizzare i flussi di lavoro;
- riqualificare le competenze;
- ottimizzare ed efficientare la gestione dei costi collegata al miglioramento dei processi e delle procedure aziendali.

A tale scopo abbiamo lanciato tanti progetti di sviluppo del business e dell'organizzazione, lavorando in modo agile e adattivo.

### ➤ **Puoi spiegarci meglio cosa si intende per "agile e adattivo"?**

Certo, intendo dire che le aziende più evolute lavorano per progetti che permettono di sviluppare la cultura del lavoro agile. I progetti si fanno per sviluppare il business e raggiungere i risultati di crescita profittevole. La mia missione è sviluppare e contribuire ad attuare un nuovo ed evoluto modello organizzativo interno, basato sull'ottimizzazione delle risorse e delle procedure, orientato alle strategie di business più adatte alla nostra Azienda, in linea con i nostri valori e la nostra storia.

➤ **Prima hai menzionato tanti progetti in atto. Puoi raccontarci qualcosa di più?**

Comoli Ferrari ha intrapreso da alcuni anni un percorso di cambiamento che ci piace definire SMART.

Stiamo sviluppando un nuovo scenario competitivo del mercato impiantistico con specifico riferimento ai temi dell'abitare, del lavoro e dei sistemi di vita degli individui.

Le nuove sfide e opportunità di mercato ci impongono di accelerare il nostro percorso evolutivo con l'obiettivo di diventare ancora più competitivi ed attrattivi sul mercato.

Tutte le nostre iniziative hanno tre obiettivi principali: mettere il Cliente al centro, offrire Soluzioni e contribuire ad Innovare il mercato dell'impiantistica.

A tal fine abbiamo avviato ad aprile 2020 la collaborazione con il Politecnico di Milano per l'indagine sul futuro della distribuzione che ci ha permesso di identificare il percorso di crescita della nostra azienda e anche il contributo che possiamo dare all'evoluzione del settore.

Quest'anno abbiamo avviato cantieri per mettere a terra un'offerta sempre più efficace e in risposta ai bisogni specifici dei diversi segmenti di clientela. E per progettarli abbiamo ascoltato i nostri clienti.


È ora di fondamentale importanza coinvolgere nella nuova prospettiva strategica l'intera organizzazione e mettere in atto i cambiamenti organizzativi (strutturali e di processo) necessari a supportare la nuova logica di business.

➤ **Puoi menzionare alcune delle iniziative che si apriranno in questo 2021?**

I cantieri già avviati sono tanti, ne cito solo alcuni: nuovi servizi per migliorare l'esperienza di acquisto dei clienti, supporto tecnico qualificato più vicino alle opportunità del territorio, iniziative promozionali costruite sui bisogni dei differenti clienti, rafforzamento e introduzione di competenze di vendita specialistiche per essere più efficaci nel proporre soluzioni in risposta alle esigenze puntuali dei clienti, programmi di formazione e servizi consulenza per dare supporto alla gestione delle aziende clienti, partnership con istituzioni scolastiche e accademiche per contribuire a costruire le competenze di domani, ... e tanto altro.

E come ho detto prima, dietro ogni iniziativa di mercato, c'è un importante lavoro all'interno della nostra organizzazione per rispondere con le giuste competenze, con metodi di lavoro efficienti e con comportamenti adeguati che possano valorizzare la nostra offerta e affermare il nostro posizionamento strategico.

➤ **Prima di salutarci, raccontaci come vivi questa sfida lavorativa.**

La considero un'esperienza ricca professionalmente, molto attrattiva che mi motiva e, come dici tu, mi sfida a fare sempre meglio. Cerco di contribuire attivamente al progetto ambizioso che la nostra azienda ha intrapreso ispirandomi a dei principi in cui credo molto: far accadere le cose, portare risultati, premiare le buone idee e investire nel follow-up. 





**Lodi**  
Fraz. San Grato - via del Commercio, 6  
tel. 0371 412366 - fax. 0371 412351  
lodi@comoliferrari.it  
Lun-Ven 8.00-12.00/14.00-18.30  
Sab 8.00-12.00  
Resp. Punto Vendita: Domenica Lucini

**Mariano Comense CO**  
via Milano, 15  
tel. 031 2287600 - fax 031 768960  
marianocomense@comoliferrari.it  
Lun-Ven 8.00-12.00/14.00-18.00  
Resp. Punto Vendita: Lorenzo Masoli

**Merate LC**  
via Bergamo, 72  
tel. 039 9902234 - fax. 039 9902792  
merate@comoliferrari.it  
Lun-Ven 8.00-12.00/14.00-18.30  
Sab 8.00-12.00  
Resp. Punto Vendita: Francesco Latella

**Milano Cassala**  
viale Cassala, 61  
tel. 02 89401020 - fax 02 8322354  
milano.cassala@comoliferrari.it  
Lun-Ven 8.00-12.30/14.00-18.00  
Sab 8.00-12.00  
Resp. Punto Vendita: Fabio Lunari

**Milano Eritrea**  
via Eritrea, 17/19  
tel. 02 3570241 - fax 02 3570242  
milano.eritrea@comoliferrari.it  
Lun-Ven 8.00-12.00/14.00-18.30  
Sab 8.00-12.00  
Resp. Punto Vendita: Fabio Guttà

**Montichiari BS**  
Via Madonnina  
Fraz. Madonnina  
tel. 030 6066420 - fax. 030 6340055  
montichiari@comoliferrari.it  
Lun-Ven 8.00-12.00/14.00-18.30  
Sab 8.00-12.00  
Resp. P. Vendita: Luigino Rizza

**Nerviano MI**  
S.S. 33 del Sempione, 14  
tel. 0331 553566 - fax 0331 553241  
nerviano@comoliferrari.it  
Lun-Ven 8.00-12.00/14.00-18.30  
Sab 8.00-12.00  
Resp. Punto Vendita: Stefano Brunetti

**Olgiate Olona VA**  
via Unità d'Italia, 80/82  
tel. 0331 634291 - fax 0331 320180  
olgiate@comoliferrari.it  
Lun-Ven 8.00-12.00/14.00-18.30  
Sab 8.00-12.00  
Resp. Punto Vendita: Gianmario Campolieti

**Opera MI**  
via Piemonte, 5/7  
tel. 02 57601678 - fax 02 57600953  
opera@comoliferrari.it  
Lun-Ven 8.00-12.00/14.00-18.30  
Sab 8.00-12.00  
Resp. Punto Vendita: Claudio Cozzo

**Pavia**  
via Vigentina, 110/G  
tel. 0382 574217 - fax 0382 570699  
pavia.vigentina@comoliferrari.it  
Lun-Ven 8.00-12.00/14.00-18.30  
Sab 8.00-12.00  
Resp. Punto Vendita: Davide Ghigna

**Romano di Lombardia BG**  
via Balilla, 66  
tel. 0363 902893 - fax. 0363 911720  
romano.lombardia@comoliferrari.it  
Lun-Ven 8.00-12.00/14.00-18.30  
Sab 8.00-12.00  
Resp. Punto Vendita: Roberto Doneida

**Rovato BS**  
via 1° Maggio, 78/80  
tel. 030 6066410 - fax. 030 6158978  
rovato@comoliferrari.it  
Lun-Ven 8.00-12.00/14.00-18.30  
Sab 8.00-12.00  
Resp. Punto Vendita: Fabio Esposto

**Rozzano MI**  
viale Isonzo, 101  
tel. 02 57767500 - fax 02 57767555  
rozzano@comoliferrari.it  
Lun-Ven 8.00-12.30/14.00-18.30  
Sab 8.00-12.00  
Resp. Punto Vendita: Sergio Cornali

**Segrate MI**  
via Cassanese, 203  
tel. 02 29401325 - fax 02 26920074  
segrate@comoliferrari.it  
Lun-Ven 8.00-12.00/13.30-18.00  
Sab 8.00-12.00  
Resp. Punto Vendita: Paolo Polezzo

**Seriate BG**  
via Brusaporro, 35  
tel. 035 293888 - fax. 035 300736  
seriate@comoliferrari.it  
Lun-Ven 8.00-12.00/14.00-18.30  
Sab 8.00-12.00  
Resp. Punto Vendita: Simone Paganelli

**Stradella PV**  
via Sandro Pertini, 10/12  
tel. 0385 251702 - fax 0385 240932  
stradella@comoliferrari.it  
Lun-Ven 8.00-12.00/14.00-18.30  
Sab 8.00-12.00  
Resp. Punto Vendita: Marco Rossi

**Trescore Balneario BG**  
via Fratelli Calvi, 22  
tel. 035 945390 - fax 035 942255  
trescore.balneario@comoliferrari.it  
Lun-Ven 8.00-12.00/14.00-18.30  
Sab 8.00-12.00  
Resp. Punto Vendita: Marco Rota

**Trezzo sull'Adda MI**  
via Achille Grandi, 4  
tel. 02 99371052 - fax. 02 99371053  
trezzo.adda@comoliferrari.it  
Lun-Ven 8.00-12.30/14.00-18.30  
Sab 8.00-12.00  
Resp. Punto Vendita: Delfio Marcati

**Varese**  
via Peschiera, 20  
tel. 0332 342411 - fax 0332 342444  
varese@comoliferrari.it  
Lun-Ven 7.30-12.00/14.00-18.30  
Sab 8.00-12.00  
Resp. Punto Vendita: Nicola Celentano

**Varese Sanvito**  
via Silvestro Sanvito, 23  
tel. 0332 235501 - fax 0332 235450  
varese.sanvito@comoliferrari.it  
Lun-Ven 8.00-12.00/14.00-18.00  
Sab 8.00-12.00  
Resp. Punto Vendita: Mirko Del Duca

## EMILIA ROMAGNA

**Carpi MO**  
Via Nuova Ponente, 27/B  
tel. 059 686420 - fax 059 653632  
carpi@comoliferrari.it  
Lun-Ven 8.00-12.30/14.00-18.30  
Sab 8.00-12.00  
Resp. Punto Vendita: Simone Aprile

**Casalecchio di Reno BO**  
via del Lavoro, 106  
tel. 051 6165511 - fax 051 752734  
casalecchio@comoliferrari.it  
Lun-Ven 8.00-12.30/14.00-18.30  
Sab 8.00-12.30  
Resp. Punto Vendita: Gianluca Ramazza

**Ferrara**  
via Veneziani, 33  
tel. 0532 907711 - fax 0532 907799  
ferrara@comoliferrari.it  
Lun-Ven 8.00-12.30/14.00-18.30  
Sab 8.00-12.00  
Resp. Punto Vendita: Massimo Betti ad interim

**Lugo RA**  
via Enrico Fermi, 2  
tel. 0545 22330 - fax 0545 212203  
lugo@comoliferrari.it  
Lun-Ven 8.00-12.30/14.00-18.30  
Sab 8.00-12.00  
Resp. Punto Vendita: Sandra Czolgowska

**Modena**  
viale Caduti sul Lavoro, 38  
tel. 059 283890 - fax 059 281080  
modena@comoliferrari.it  
Lun-Ven 8.00-12.30/14.00-18.30  
Sab 8.00-12.00  
Resp. Punto Vendita: Lorenzo Sartini

**Parma**  
via Paradigma, 76  
tel. 0521 798005 - fax 0521 270341  
parma@comoliferrari.it  
Lun-Ven 8.00-12.00/14.00-18.30  
Sab 8.00-12.00  
Resp. Punto Vendita: Filippo Caviola

**Piacenza**  
via Giuseppe Orsi, 28/30  
tel. 0523 1885089 - fax 0523 614410  
piacenza@comoliferrari.it  
Lun-Ven 8.00-12.00/14.00-18.30  
Sab 8.00-12.00  
Resp. Punto Vendita: Simone Lacchini

**Reggio Emilia**  
via Rodano, 3/D  
tel. 0522 1531830 - fax 0522 1531793  
reggioemilia@comoliferrari.it  
Lun-Ven 8.00-12.30/14.00-18.30  
Sab 8.00-12.00  
Resp. Punto Vendita: Davide Astorri

**MARCHE**

**Ancona**  
via Caduti del Lavoro, 13  
tel. 071 80491 - fax 071 8049210  
ancona@comoliferrari.it  
Lun-Ven 8.00-12.00/14.00-18.00  
Resp. Punto Vendita: Daniele Di Guilmi

**LIGURIA**

**Albenga SV**  
Regione Bottino, 9  
tel. 0182 554973 - fax 0182 554135

albenga@comoliferrari.it  
Lun-Ven 7.30-12.30/13.30-18.00  
Sab 8.00-12.00  
Resp. Punto Vendita: Stefano Serra

**Chiavari GE**  
via Fabio Filzi, 41  
tel. 0185 1835088 - fax 0185 1835089  
chiavari@comoliferrari.it  
Lun-Ven 8.00-12.00/14.00-18.30  
Sab 8.00-12.00  
Resp. Punto Vendita: Stefano Saravo

**Genova Bolzaneto**  
via Giuseppe Colano, 12 G/R  
tel. 010 7451193 - fax 010 7454578  
genova.bolzaneto@comoliferrari.it  
Lun-Ven 7.00-12.00/14.00-18.00  
Sab 8.00-12.00  
Resp. Punto Vendita: Diego Bigotta

**Genova Centro**  
via Carlo Targa, 4  
tel. 010 8681160 - fax 010 8681189  
genova.centro@comoliferrari.it  
Lun Ven 8.00-12.00/14.00-18.30  
Sab 8.00-12.00  
Resp. Punto Vendita: Marco Di Via

**Genova Molassana**  
via Gelasio Adamoli, 31  
tel. 010 8467611 - fax 010 8467603  
genova.molassana@comoliferrari.it  
Lun Ven 8.00-12.00/14.00-18.30  
Sab 8.00-12.00  
Resp. Punto Vendita: Marco Parisoli

**Genova Sampierdarena**  
via di Francia, 91 R  
tel. 010 6457860 - fax 010 6457056  
genova.sampierdarena@comoliferrari.it  
Lun-Ven 7.30-12.00/14.00-18.00  
Sab 8.00-12.00  
Resp. Punto Vendita: Andrea Capozzi

**Genova Santa Zita**  
via di Santa Zita, 29 R  
tel. 010 584120 - fax 010 587693  
genova.santazita@comoliferrari.it  
Lun-Ven 8.00-12.00/14.00-18.30  
Sab 8.00-12.00  
Resp. Punto Vendita: Alessio Poirè

**Genova Sestri Ponente**  
Via Merano 80/B - ROSSO  
tel. 010 6504587 - fax 010 6512479  
genova.sestriponente@comoliferrari.it  
Lun-Ven 7.30-12.00/14.00-18.00  
Resp. Punto Vendita: Diego Bigotta

**Imperia**  
Argine Destro - Ferdinando Scajola, 561  
tel. 0183 63746 - fax 0183 652364  
imperia@comoliferrari.it  
Lun-Ven 8.00-12.00/14.00-18.00  
Sab 8.00-12.00  
Resp. Punto Vendita: Paolo Mambriani

**La Spezia**  
via Giulio Della Torre, 26/30  
tel. 0187 518724 - fax 0187 518726  
laspezia@comoliferrari.it  
Lun-Ven 8.00-12.00/14.00-18.30  
Sab 8.00-12.00  
Resp. Punto Vendita: Antonio Billa

**Sanremo IM**  
via Alfonso La Marmora, 175  
tel. 0184 534000 - fax 0184 534100  
sanremo@comoliferrari.it  
Lun-Ven 8.00-12.00/14.00-18.30  
Sab 8.00-12.00  
Resp. Punto Vendita: Antonio Materazzi

**Savona**  
corso Agostino Ricci, 283/R  
tel. 019 825623 - fax 019 821420  
savona@comoliferrari.it  
Lun.Ven 8.00-12.00/14.00-18.30  
Sab 8.00-12.00  
Resp. Punto Vendita: Andrea Bertelli

## TOSCANA

**Cecina**  
Montescudaio PI - via di Poggio Gagliardo, 28  
tel. 0586 1760101 - fax 0586 685107  
cecina@comoliferrari.it  
Lun-Ven 8.00-12.30/14.00-18.30  
Sab 8.00-12.00  
Resp. Punto Vendita: Lorenzo Frosini

**Livorno**  
via dell'Artigianato, 23  
tel. 0586 425923 - fax 0586 407481  
livorno@comoliferrari.it  
Lun-Ven 8.00-12.30/14.00-18.30  
Sab 8.00-12.00  
Resp. Punto Vendita: Andrea Maio

**Lucca**  
via del Brennero, 1040 BU  
tel. 0583 495531 - fax 0583 469006  
lucca@comoliferrari.it  
Lun-Ven 8.00-12.00/14.00-18.30  
Sab 8.00-12.00  
Resp. Punto Vendita: Marco Gambini

**Massa**  
località Romagnano  
via Aurelia - Catagnina, 2

tel. 0585 026650 - fax 0585 8322354  
massa@comoliferrari.it  
Lun-Ven 8.00-12.00/14.00-18.30  
Sab 8.00-12.00  
Resp. Punto Vendita: Gabriele Ferravante

**Pisa**  
via di Capiteta, 16  
tel. 050 7630100 - fax 050 981132  
pisa@comoliferrari.it  
Lun-Ven 8.00-12.30/14.00-18.30  
Sab 8.00-12.00  
Resp. Punto Vendita: Riccardo Bagagli

**Prato**  
via Galcanese, 81  
tel. 0574 441661 - fax 0574 28430  
prato@comoliferrari.it  
Lun-Ven 8.00-12.30/14.00-18.30  
Sab 8.00-12.00  
Resp. P. Vendita: Riccardo Innocenti

**San Miniato PI**  
Frazione Ponte a Egola - via di Pruneta, 1  
tel. 0571 1580134 - fax 0571 1580135  
sanminiato@comoliferrari.it  
Lun-Ven 7.45-12.30/14.00-18.30  
Sab 8.00-12.00  
Resp. Punto Vendita: Luca Biondi

**Siena**  
via Pietro Toselli, 26  
tel. 0577 1490063 - fax 0577 1490064  
siena@comoliferrari.it  
Lun-Ven 8.00-12.30/14.00-18.00  
Sab 8.00-12.00  
Resp. Punto Vendita: Claudia Severi

**Viareggio LU (IDROTERMOSANITARIO)**  
Via di Fosso Legname, 195  
55054 Massarosa  
tel. 0584 1670116 - fax 0584 1670117  
viareggio@comoliferrari.it  
Lun-Ven 8.00-12.30/14.00-18.00  
Sab 8.00-12.00  
Resp. Punto Vendita: Nicola Lemmetti

## SARDEGNA

**Cagliari Elmas CA**  
via Mario Betti, 35  
tel. 070 240083 - fax 070 240839  
cagliari.elmas@comoliferrari.it  
Lun-Ven 8.00-12.30/14.30-18.30  
Resp. Punto Vendita: Mauro Fadda

**Cagliari Marconi CA**  
via Isaac Newton, 1  
tel. 070 7736080 - fax 070 454105  
cagliari.marconi@comoliferrari.it  
Lun-Ven 8.00-12.30/14.30-18.30  
Sab 8.00-12.30  
Resp. Punto Vendita: Stefano Angioni

**Olbia SS**  
Z.I. Settore 7 - via Angola, 7  
tel. 0789 1875090 - fax 0789 595070  
olbia@comoliferrari.it  
Lun-Ven 8.00-12.30/14.30-18.30  
Resp. Punto Vendita: Paolo Careddu

**Sassari**  
Z.I. Predda Niedda Nord - strada 29  
tel. 079 9576088 - fax 079 261019  
sassari@comoliferrari.it  
Lun-Ven 8.00-12.30/14.30-18.30  
Resp. Punto Vendita: Angelo Pintus

## UFFICI COMMERCIALI

**Novara**  
Via Enrico Mattei, 4  
tel. 0321 440267 - fax 0321 499002  
novara.sede@comoliferrari.it  
Lun-Ven 8.30-12.30/14.00-18.00  
Responsabile: Mauro Demarchi

**Cesano Boscone MI**  
via Italia, 22  
tel. 02 577677 - fax 02 57767233  
cesano.commerciale@comoliferrari.it  
Lun-Ven 8.00-12.00/14.00-18.30  
Responsabile: Romeo Rumolo

**Milano - Enti e Grandi Clienti**  
Via Eritrea, 17  
tel. 02 99371240 - fax 02 99371241  
milano.commerciale@comoliferrari.it  
Lun-Ven 8.30-12.30/14.00-18.00  
Responsabile: Giovanni Martinelli

## ACERBI 1906 S.R.L.

via Spataro, 36 - Genova  
tel. 010 4695099 - fax 010 4695190  
info@acerbigenova.it  
Lun-Ven 8.00-12.30/14.00-18.00

**DI.M.EL.S.R.L.**  
via Cagliari, 397 - Oristano  
tel. 0783 303368 - Fax 0783 303372  
dimel@dimelsrl.net  
Lun-Ven 8.30-13.00/15.30-19.00

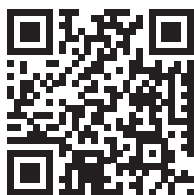
**POLIELECTRA S.A.**  
via Campagna, 2.1 - Giubiasco - Svizzera  
tel. +41 91 857 36 34 - fax +41 91 857 17 66  
info@polielectra.ch  
Lun-Ven 7.30-12.00/13.00-17.00



Osserviamo l'**individuo al centro** di uno spazio digitale dove vive, lavora, studia, ha cura di sé e degli altri. Il **Forum del Futuro Quotidiano** si è dimostrato la palestra ideale per allenarci a pensare l'individuo in modo digitale, a focalizzarci sulle **experience**, invece che solo sulle tecnologie, come siamo stati abituati a fare. Creare una **community di stakeholder** che individuano modelli di crescita partecipativi continua ad essere il nostro obiettivo. **Vieni anche tu.**

**E se vuoi partecipare attivamente ai lavori del Forum iscriviti alla Community.**

il Forum del



**FUTURO | QUOTIDIANO**

#FFQ2021

• [forumfuturoquotidiano.it](http://forumfuturoquotidiano.it)

***l'individuo è al centro***

**20  
21**